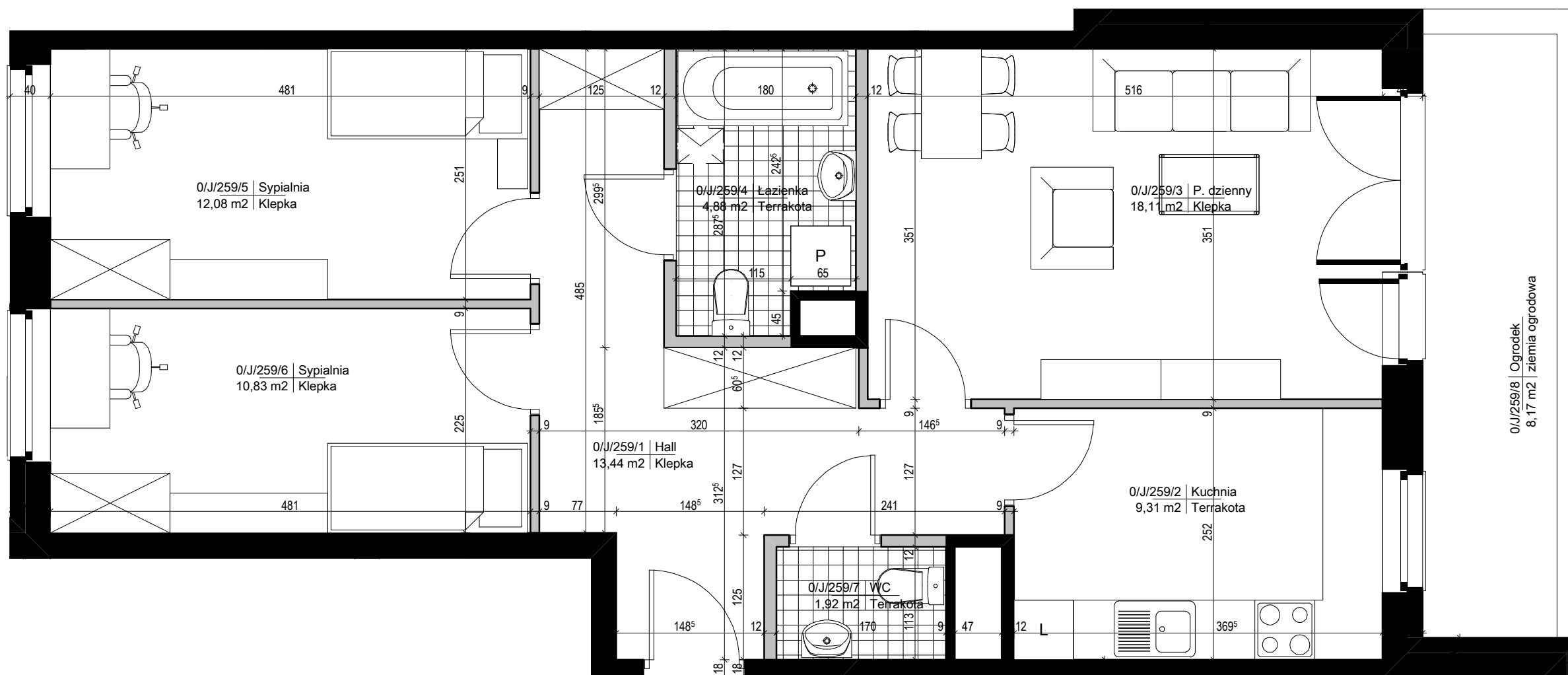




legenda

- ŚCIANA Z MOŻLIWOŚCIĄ ROZBIÓRKI
- ŚCIANA NIEROZBIERALNA



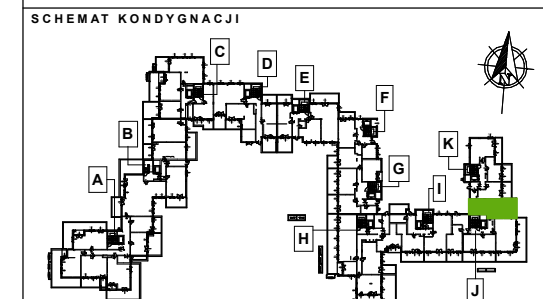
0/J/259/8 | Ogródek
8,17 m² | ziemia ogrodowa



PIĘTRO / NR KLATKI		NR MIESZKANIA	
0 / J		259	
POWIERZCHNIA [M ²]*		ILOŚĆ POKOI	
70,57 m ²		3	
259/1	HALL	13,44 m ²	
259/2	KUCHNIA	9,31 m ²	
259/3	POKÓJ DZIENNY	18,11 m ²	
259/4	ŁAZIENKA	4,88 m ²	
259/5	SYPIALNIA	12,08 m ²	
259/6	SYPIALNIA	10,83 m ²	
259/7	WC	1,92 m ²	
259/8	OGRÓDEK	8,17 m ²	

* POWIERZCHNIE POMIESZCZEN
NIE UWZGLĘDNIAJĄ WYKOŃCZENIA TYNKIEM.

UWAGI
WSZYSTKIE WYMIARY PODANE SĄ W STANIE SUROWYM,
TJ. BEZ WYKOŃCZENIA ŚCIAN (TYNK, GLAZURA ITP).
MOGĄ WYSTĄPIĆ NIEZNACZNE ZMIANY W PROJEKCIE.



OBIEKT
**BUDYNEK MIESZKALNY WIELORODZINNY
Z GARAZEM PODZIEMNYM**
dz. nr ew.: 13/53, 13/54, 13/55, 13/56, 14/7, 14/8; dz. nr ew.: cz. 13/57,
cz. 14/9 oraz dz. nr ew.: cz. 13/26, cz. 13/23, cz. 13/24, cz. 13/25, 10/12
z obrębów 1-10-11 w rejonie Warszawa - Ursynów, ul. Cybisa / ul. Dunkowskiego

BIURO PROJEKTOWE
a-m-p studio
a-m-p studio sp. z o.o.
Siedziba: 05-500 Piaseczno, ul. Reytana 19A
Pracownia: 00-195 Warszawa,
ul. Słomińskiego 7/227 tel. / fax 022 403 98 30

INWESTOR
WŁODARZEWSKA S.A.
Al. Komisji Narodowej 93/B
302-777 Warszawa
tel. 22 335 07 50; fax. 22 335 07 52

ZESPÓŁ PROJEKTOWY	PODPIS
mgr inż. arch. Piotr Piętka	
mgr inż. arch. Izabela Karlińska	
arch. Radosław Szymborski	
mgr inż. arch. Karolina Markowiak	
mgr inż. arch. Luiza Pytel	

06.2012

skala 1:50

