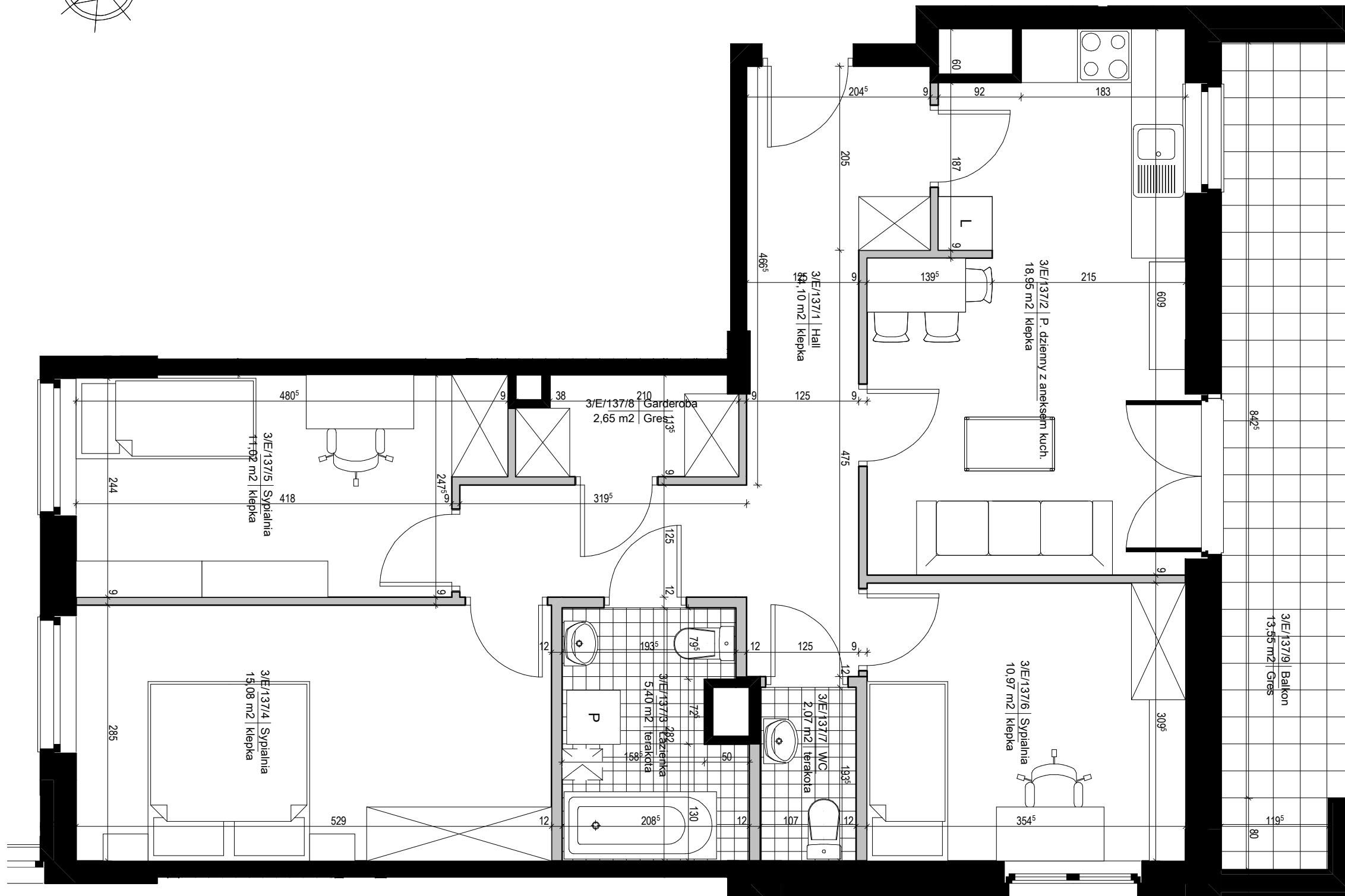


legenda

- ŚCIANA Z MOŻLIWOŚCIĄ ROZBIÓRKI
- ŚCIANA NIEROZBIERALNA



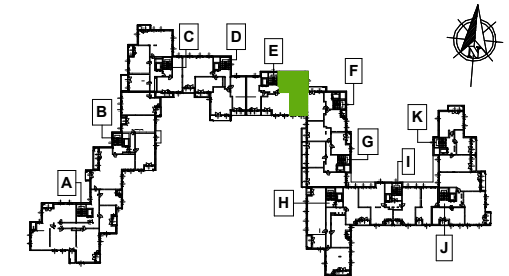
PIĘTRO / NR KLATKI		NR MIESZKANIA
3 / E		137
POWIERZCHNIA [M ²]*		IŁOŚĆ POKOI
80,24 m ²		4
137/1	HALL	14,10 m ²
137/2	POKÓJ DZIENNY	
	Z ANEKSEM KUCH.	18,95 m ²
137/3	ŁAZIENKA	5,40 m ²
137/4	SYPIALNIA	15,08 m ²
137/5	SYPIALNIA	11,02 m ²
137/6	SYPIALNIA	10,97 m ²
137/7	WC	2,07 m ²
137/8	GARDEROBA	2,65 m ²
137/9	BALKON	13,55 m ²

* POWIERZCHNIE POMIESZCZEN
NIE UWZGLĘDNIAJĄ WYKOŃCZENIA TYNKIEM.

UWAGI

WSZYSTKIE WYMIARY PODANE SĄ W STANIE SUROWYM, T.J. BEZ WYKOŃCZENIA ŚCIAN (TYNK, GLAZURA ITP.). MOGĄ WYSTĄPIĆ NIEZNACZNE ZMIANY W PROJEKCIE.

SCHEMAT KONDYGNACJI



OBIEKT
BUDYNEK MIESZKALNY WIELORODZINNY Z GARAZEM PODZIEMNYM
dz. nr ew.: 13/53, 13/54, 13/55, 13/56, 14/7, 14/8; dz. nr ew.: cz. 13/57, cz. 14/9 oraz dz. nr ew.: cz. 13/26, cz. 13/23, cz. 13/24, cz. 13/25, 10/12 z obrębem 1-10-11 w rejonie Warszawa - Ursynów, ul. Cybisa / ul. Dunkowskiego

BIURO PROJEKTOWE
a-m-p studio sp. z o.o.
Siedziba: 05-500 Piaseczno, ul. Reytana 19A
Pracownia: 00-195 Warszawa, ul. Słomińskiego 7/227 tel./fax 022 403 98 30

INWESTOR
WŁODARZEWSKA S.A.
Al. Komisji Narodowej 93/B
302-777 Warszawa
tel. 22 335 07 50; fax. 22 335 07 52

ZESPÓŁ PROJEKTOWY	PODPIS
mgr inż. arch. Piotr Piętka	
mgr inż. arch. Izabela Karlińska	
arch. Radosław Szymborski	
mgr inż. arch. Karolina Markowiak	
mgr inż. arch. Luiza Pytel	

skala 1:50



06.2012