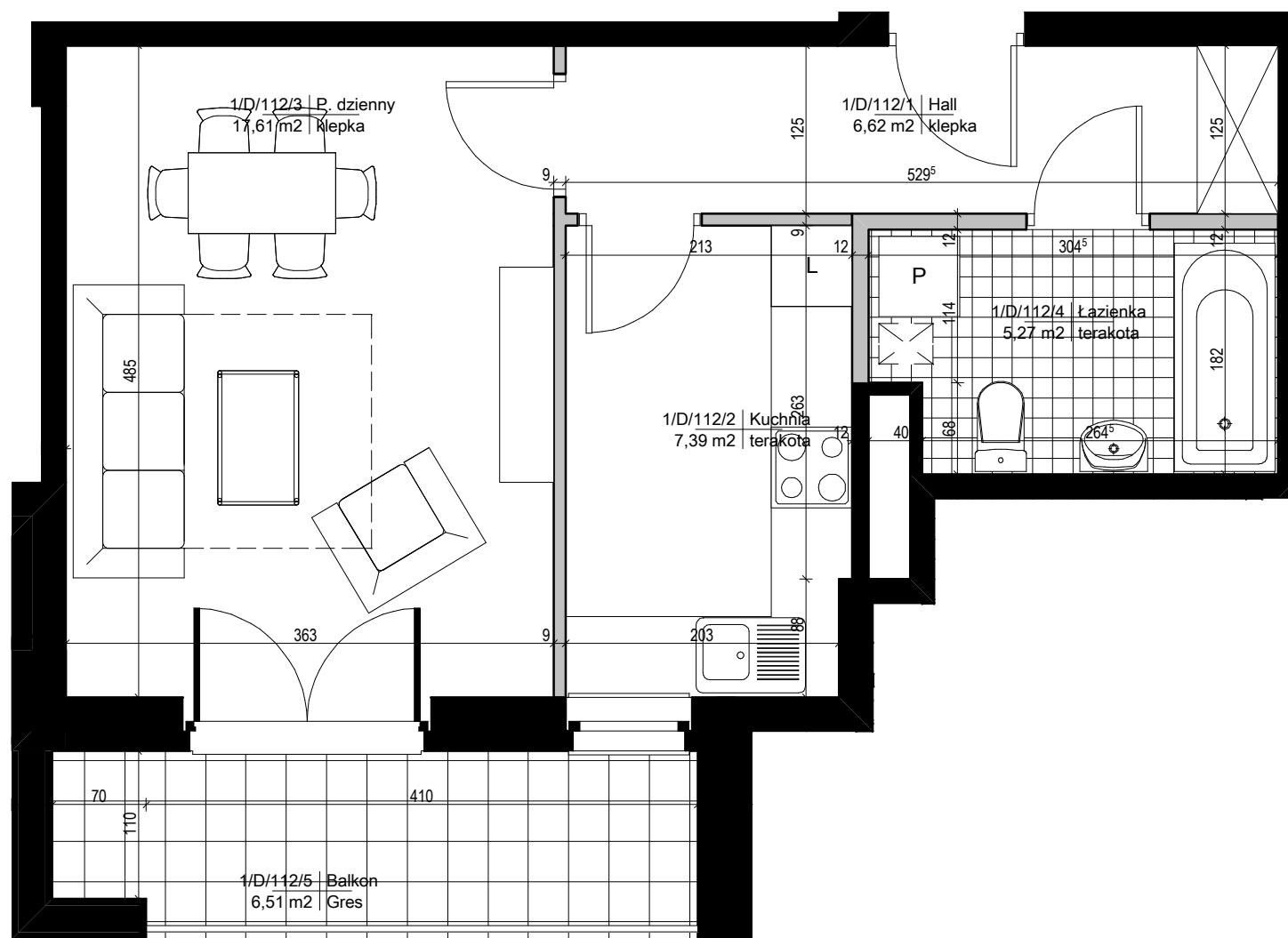


### legenda

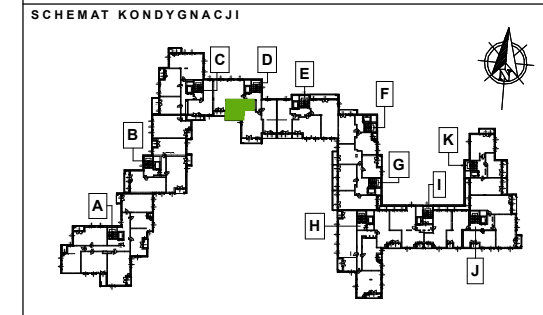
- ŚCIANA Z MOŻLIWOŚCIĄ ROZBIÓRKI
- ŚCIANA NIEROZBIERALNA



PIĘTRO / NR KLATKI		NR MIESZKANIA
1 / D		112
POWIERZCHNIA [M <sup>2</sup> ]*		IŁOŚĆ POKOI
36,89 m <sup>2</sup>		1
112/1	HALL	6,62 m <sup>2</sup>
112/2	KUCHNIA	7,39 m <sup>2</sup>
112/3	POKÓJ DZIENNY	17,61 m <sup>2</sup>
112/4	ŁAZIENKA	5,27 m <sup>2</sup>
112/5	BALKON	6,51 m <sup>2</sup>

\* POWIERZCHNIE POMIESZCZEN NIE UWZGLĘDNIAJĄ WYKOŃCZENIA TYNKIEM.

**UWAGI**  
 WSZYSTKIE WYMIARY PODANE SĄ W STANIE SUROWYM, T.J. BEZ WYKOŃCZENIA ŚCIAN (TYNK, GLAZURA ITP.). MOGĄ WYSTĄPIĆ NIEZNACZNE ZMIANY W PROJEKCIE.



**OBIEKT**  
**BUDYNEK MIESZKALNY WIELORODZINNY Z GARAZEM PODZIEMNYM**  
 dz. nr ew.: 13/53, 13/54, 13/55, 13/56, 14/7, 14/8; dz. nr ew.: cz. 13/57, cz. 14/9 oraz dz. nr ew.: cz. 13/26, cz. 13/23, cz. 13/24, cz. 13/25, 10/12 z obrębów 1-10-11 w rejonie Warszawa - Ursynów, ul. Cybisa / ul. Dunkowskiego

**BIURO PROJEKTOWE**  
**a-m-p studio**  
**a-m-p studio sp. z o.o.**  
 Siedziba: 05-500 Piaseczno, ul. Reytana 19A  
 Pracownia: 00-195 Warszawa, ul. Słomińskiego 7/227 tel. / fax 022 403 98 30

**INWESTOR**  
**WŁODARZEWSKA S.A.**  
 Al. Komisji Narodowej 93/B  
 302-777 Warszawa  
 tel. 22 335 07 50; fax. 22 335 07 52

ZESPÓŁ PROJEKTOWY	PODPIS
mgr inż. arch. Piotr Piętka	
mgr inż. arch. Izabela Karlińska	
arch. Radosław Szymborski	
mgr inż. arch. Karolina Markowiak	
mgr inż. arch. Luiza Pytel	

skala 1:50



06.2012