

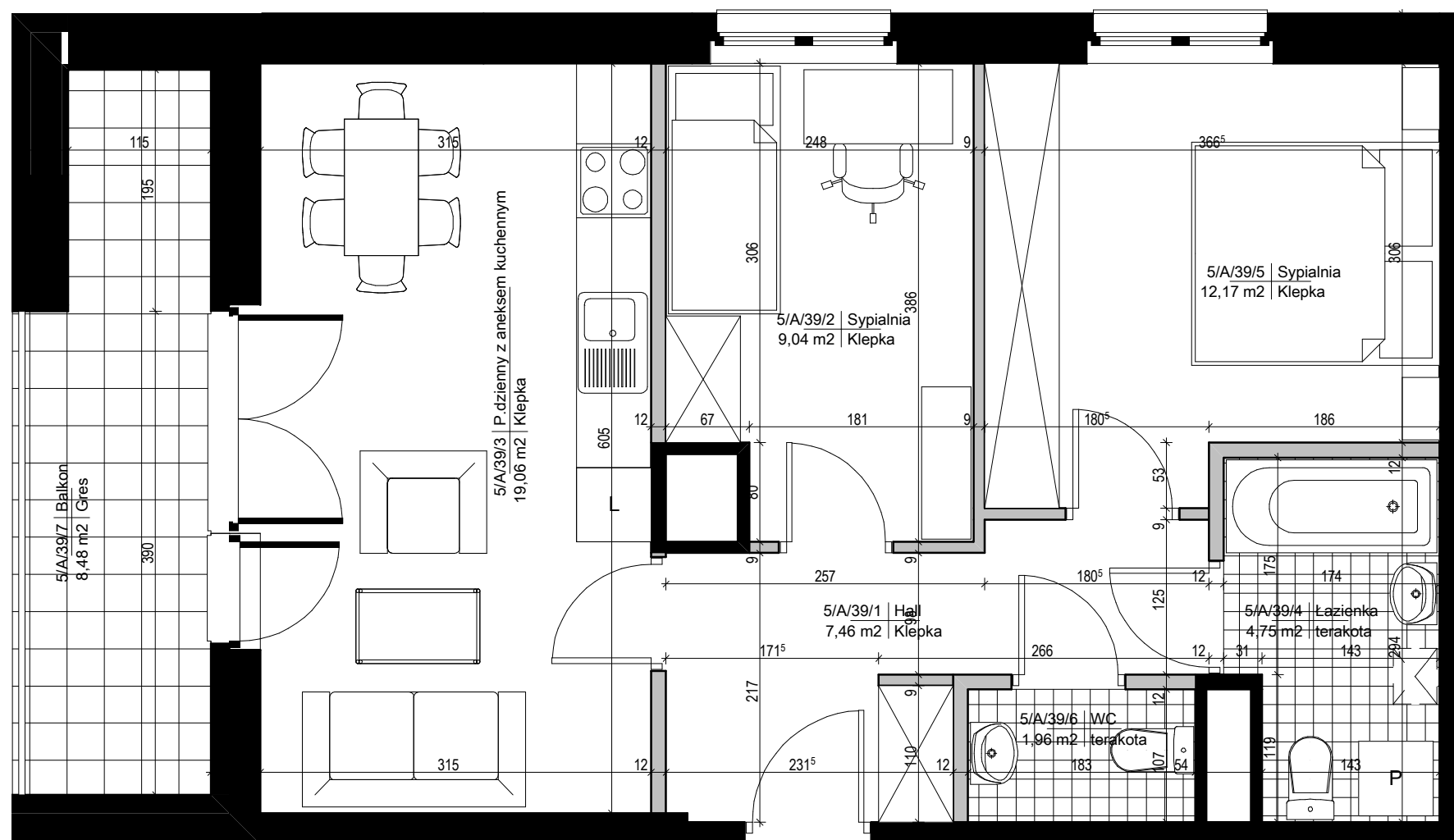


### legenda

- ŚCIANA Z MOŻLIWOŚCIĄ ROZBIÓRKI
- ŚCIANA NIEROZBIERALNA



PIĘTRO / NR KLATKI		NR MIESZKANIA	
5 / A		39	
POWIERZCHNIA [M <sup>2</sup> ]*		ILOŚĆ POKOI	
54,44 m <sup>2</sup>		3	
39/1	HALL	7,46 m <sup>2</sup>	
39/2	SYPIALNIA	9,04 m <sup>2</sup>	
39/3	POKÓJ DZIENNY	19,06 m <sup>2</sup>	
	Z ANEKSEM KUCH.		
39/4	ŁAZIENKA	4,75 m <sup>2</sup>	
39/5	SYPIALNIA	12,17 m <sup>2</sup>	
39/6	WC	1,96 m <sup>2</sup>	
39/7	BALKON	8,48 m <sup>2</sup>	

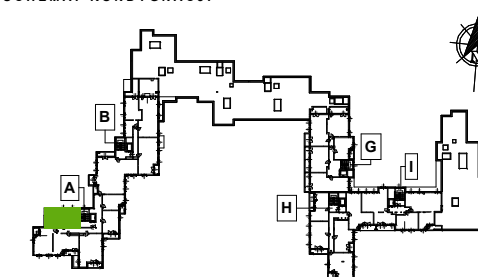


\* POWIERZCHNIE POMIESZCZEN NIE UWZGLĘDNIJĄ WYKOŃCZENIA TYNKIEM.

#### UWAGI

WSZYSTKIE WYMIARY PODANE SĄ W STANIE SUROWYM, T.J. BEZ WYKOŃCZENIA ŚCIAN (TYNK, GLAZURA ITP.). MOGĄ WYSTĄPIĆ NIEZNACZNE ZMIANY W PROJEKCIE.

#### SCHEMAT KONDYGNACJI



#### OBIEKT BUDYNEK MIESZKALNY WIELORODZINNY Z GARAZEM PODZIEMNYM

dz. nr ew.: 13/53, 13/54, 13/55, 13/56, 14/7, 14/8; dz. nr ew.: cz. 13/57, cz. 14/9 oraz dz. nr ew.: cz. 13/26, cz. 13/23, cz. 13/24, cz. 13/25, 10/12 z obrębem 1-10-11 w rejonie Warszawa - Ursynów, ul. Cybisa / ul. Dunkowskiego

#### BIURO PROJEKTOWE

**a-m-p studio**  
**a-m-p studio sp. z o.o.**  
 Siedziba: 05-500 Piaseczno, ul. Reytana 19A  
 Pracownia: 00-195 Warszawa,  
 ul. Słomińskiego 7/227 tel. / fax 022 403 98 30

#### INWESTOR

**WŁODARZEWSKA S.A.**  
 Al. Komisji Narodowej 93/B  
 302-777 Warszawa  
 tel. 22 335 07 50; fax. 22 335 07 52

ZESPÓŁ PROJEKTOWY	PODPIS
mgr inż. arch. Piotr Piętka	
mgr inż. arch. Izabela Karlińska	
arch. Radosław Szymborski	
mgr inż. arch. Karolina Markowiak	
mgr inż. arch. Luiza Pytel	

skala 1:50



06.2012