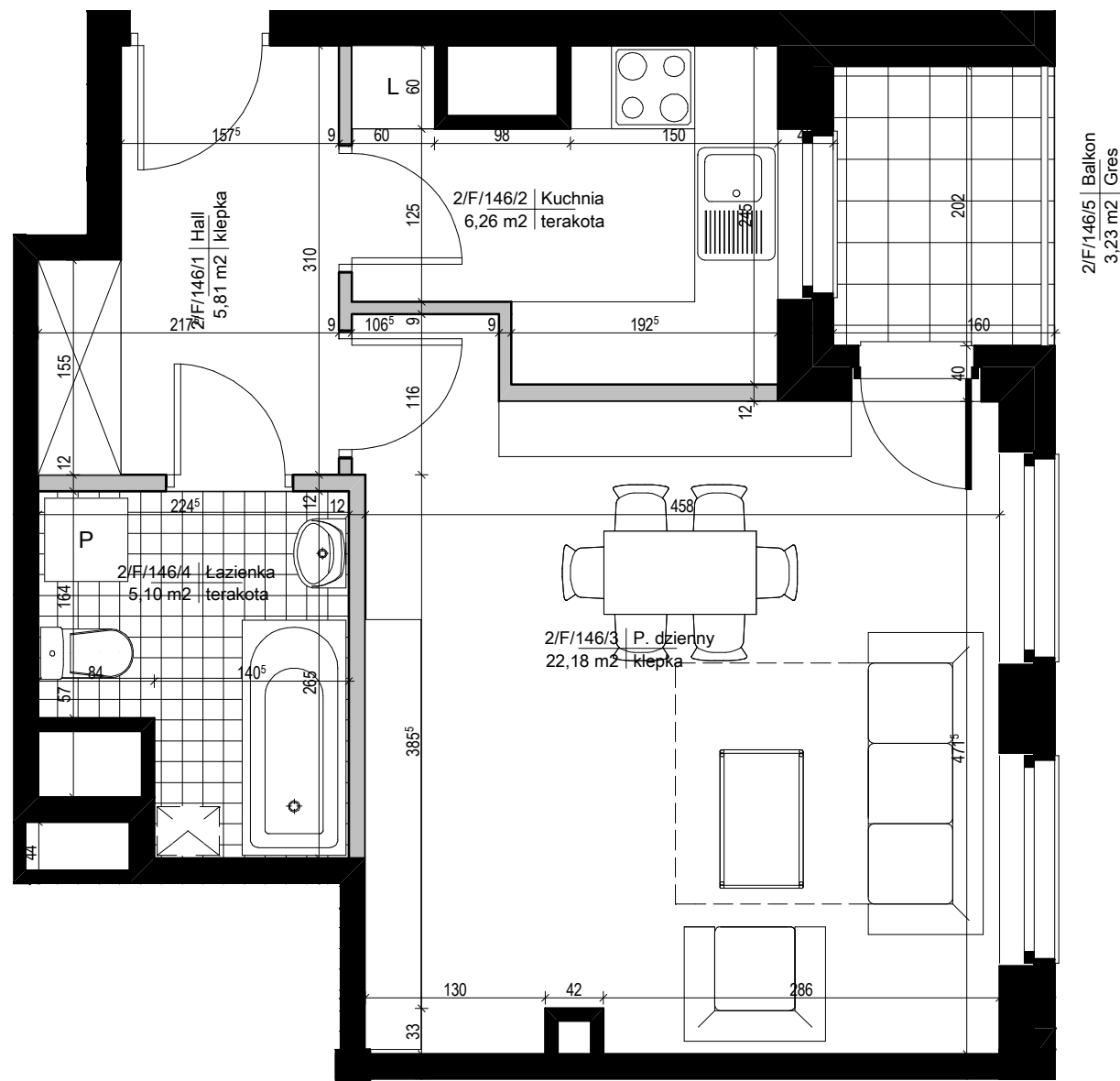




### legenda

- ŚCIANA Z MOŻLIWOŚCIĄ ROZBIÓRKI
- ŚCIANA NIEROZBIERALNA



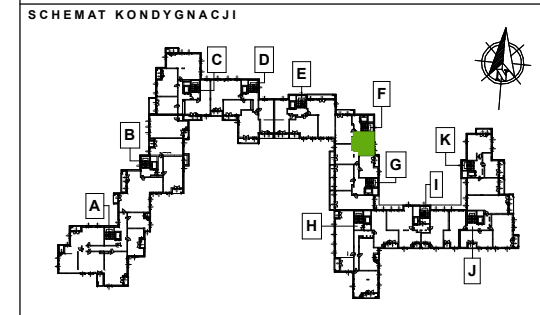
2/F/146/5 | Balkon  
3,23 m<sup>2</sup> | Gres



PIĘTRO / NR KLATKI		NR MIESZKNIA
2 / F		146
POWIERZCHNIA [M <sup>2</sup> ]*		IŁOŚĆ POKÓJ
39,35 m <sup>2</sup>		1
146/1	HALL	5,81 m <sup>2</sup>
146/2	KUCHNIA	6,26 m <sup>2</sup>
146/3	POKÓJ DZIENNY	22,18 m <sup>2</sup>
146/4	ŁAZIENKA	5,10 m <sup>2</sup>
146/5	BALKON	3,23 m <sup>2</sup>

\* POWIERZCHNIE POMIESZCZEN  
NIE UWZGLĘDNIJĄ WYKOŃCZENIA TYNKIEM.

**UWAGI**  
WSZYSTKIE WYMIARY PODANE SĄ W STANIE SUROWYM,  
TJ. BEZ WYKOŃCZENIA ŚCIAN (TYNK, GLAZURA ITP).  
MOGĄ WYSTĄPIĆ NIEZNACZNE ZMIANY W PROJEKCIE.



**OBIEKT**  
**BUDYNEK MIESZKALNY WIELORODZINNY Z GARAZEM PODZIEMNYM**  
dz. nr ew.: 13/53, 13/54, 13/55, 13/56, 14/7, 14/8; dz. nr ew.: cz. 13/57, cz. 14/9 oraz dz. nr ew.: cz. 13/26, cz. 13/23, cz. 13/24, cz. 13/25, 10/12 z obrębów 1-10-11 w rejonie Warszawa - Ursynów, ul. Cybisa / ul. Dunkowskiego

**BIURO PROJEKTOWE**  
**a-m-p studio**  
**a-m-p studio sp. z o.o.**  
Siedziba: 05-500 Piaseczno, ul. Reytana 19A  
Pracownia: 00-195 Warszawa, ul. Słomińskiego 7/227 tel. / fax 022 403 98 30

**INWESTOR**  
**WŁODARZEWSKA S.A.**  
Al. Komisji Narodowej 93/B  
302-777 Warszawa  
tel. 22 335 07 50; fax. 22 335 07 52

ZESPÓŁ PROJEKTOWY	PODPIS
mgr inż. arch. Piotr Piętka	
mgr inż. arch. Izabela Karlińska	
arch. Radosław Szymborski	
mgr inż. arch. Karolina Markowiak	
mgr inż. arch. Luiza Pytel	

06.2012

skala 1:50

