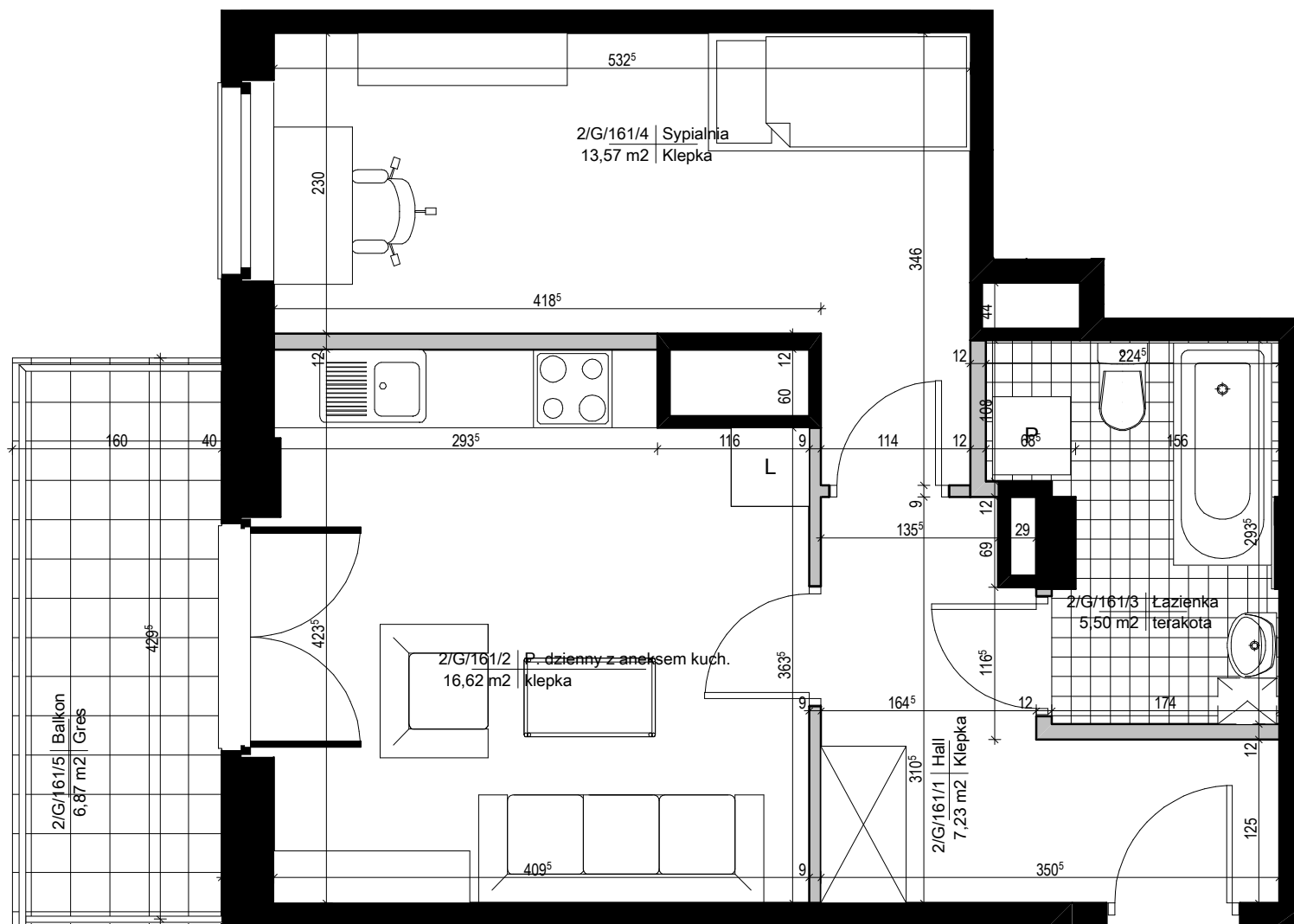




legenda

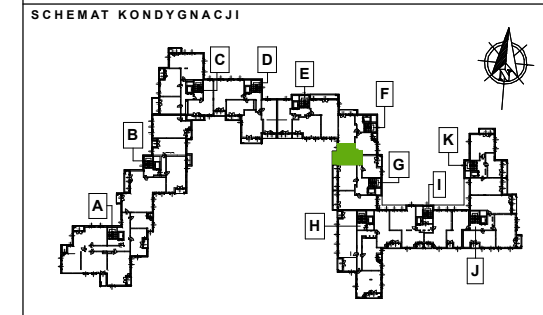
- ŚCIANA Z MOŻLIWOŚCIĄ ROZBIÓRKI
- ŚCIANA NIEROZBIERALNA



| | | |
|---------------------------------|-----------------|----------------------|
| PIĘTRO / NR KLATKI | | NR MIESZKANIA |
| 2 / G | | 161 |
| POWIERZCHNIA [M ²]* | | IŁOŚĆ POKOI |
| 42,92 m ² | | 2 |
| 161/1 | HALL | 7,23 m ² |
| 161/2 | POKÓJ DZIENNY | |
| | Z ANEKSEM KUCH. | 16,62 m ² |
| 161/3 | ŁAZIENKA | 5,50 m ² |
| 161/4 | SYPIALNIA | 13,57 m ² |
| 161/5 | BALKON | 6,87 m ² |

* POWIERZCHNIE POMIESZCZEN
NIE UWZGLĘDNIAJĄ WYKOŃCZENIA TYNKIEM.

UWAGI
WSZYSTKIE WYMIARY PODANE SĄ W STANIE SUROWYM,
TJ. BEZ WYKOŃCZENIA ŚCIAN (TYNK, GLAZURA ITP).
MOGĄ WYSTĄPIĆ NIEZNACZNE ZMIANY W PROJEKCIE.



OBIEKT
BUDYNEK MIESZKALNY WIELORODZINNY Z GARAZEM PODZIEMNYM
dz. nr ew.: 13/53, 13/54, 13/55, 13/56, 14/7, 14/8; dz. nr ew.: cz. 13/57, cz. 14/9 oraz dz. nr ew.: cz. 13/26, cz. 13/23, cz. 13/24, cz. 13/25, 10/12 z obrębów 1-10-11 w rejonie Warszawa - Ursynów, ul. Cybisa / ul. Dunkowskiego

BIURO PROJEKTOWE
a-m-p studio
a-m-p studio sp. z o.o.
Siedziba: 05-500 Piaseczno, ul. Reytana 19A
Pracownia: 00-195 Warszawa,
ul. Słomińskiego 7/227 tel. / fax 022 403 98 30

INWESTOR
WŁODARZEWSKA S.A.
Al. Komisji Narodowej 93/B
302-777 Warszawa
tel. 22 335 07 50; fax. 22 335 07 52

| ZESPÓŁ PROJEKTOWY | PODPIS |
|-----------------------------------|--------|
| mgr inż. arch. Piotr Piętka | |
| mgr inż. arch. Izabela Karlińska | |
| arch. Radosław Szymborski | |
| mgr inż. arch. Karolina Markowiak | |
| mgr inż. arch. Luiza Pytel | |

skala 1:50



06.2012