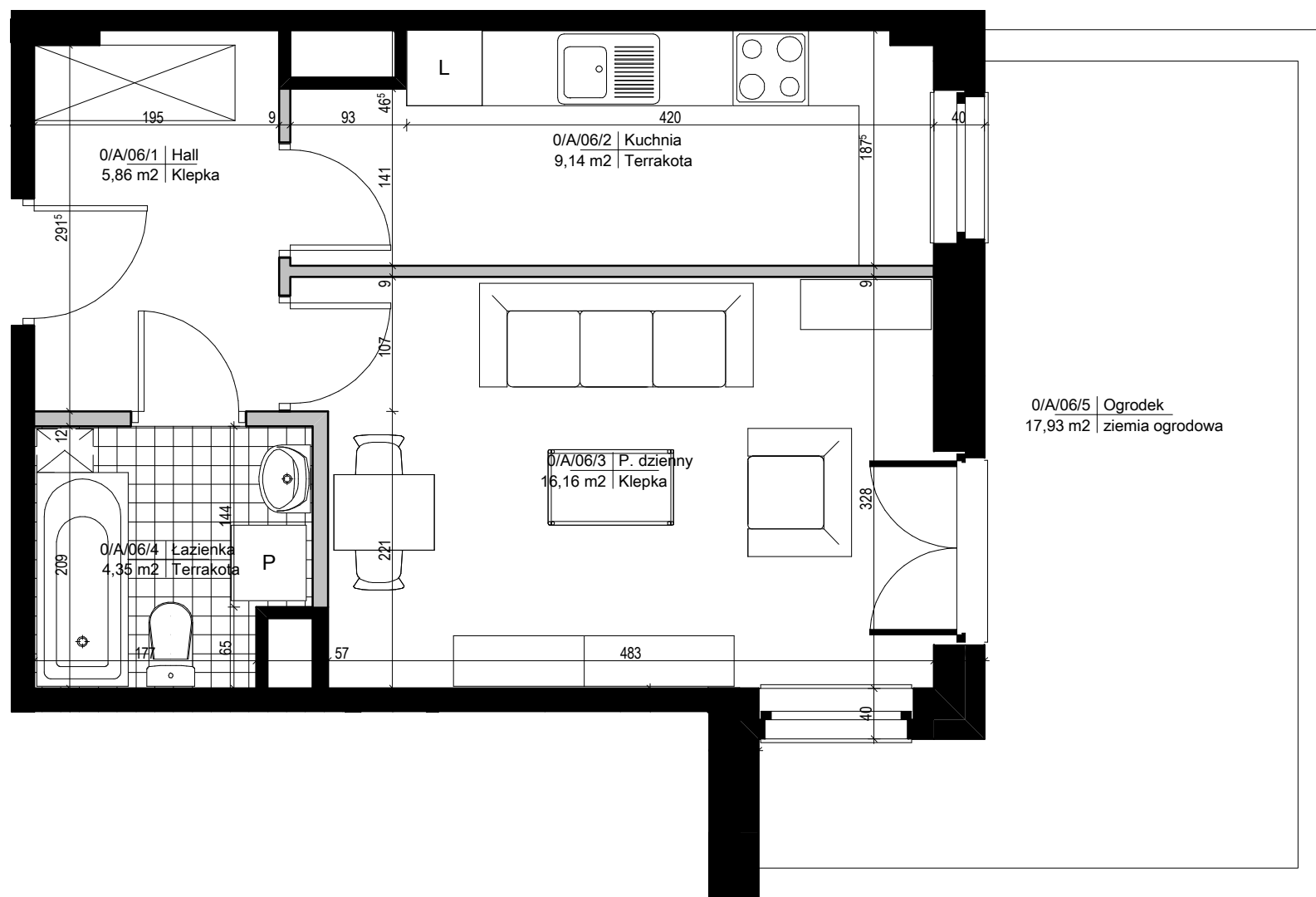




### legenda

- ŚCIANA Z MOŻLIWOŚCIĄ ROZBIÓRKI
- ŚCIANA NIEROZBIERALNA



0/A/06/5 | Ogródek  
17,93 m<sup>2</sup> | ziemia ogrodowa



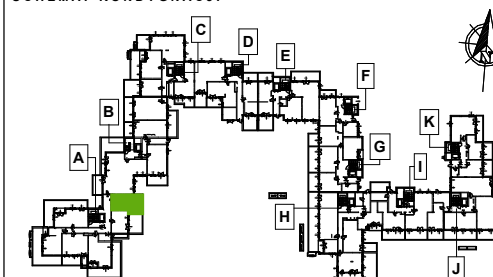
|                                 |               |                      |
|---------------------------------|---------------|----------------------|
| PIĘTRO / NR KLATKI              |               | NR MIESZKANIA        |
| 0 / A                           |               | 06                   |
| POWIERZCHNIA [M <sup>2</sup> ]* |               | IŁOŚĆ POKOI          |
| 35,51 m <sup>2</sup>            |               | 1                    |
| 06/1                            | HALL          | 5,86 m <sup>2</sup>  |
| 06/2                            | KUCHNIA       | 9,14 m <sup>2</sup>  |
| 06/3                            | POKÓJ DZIENNY | 16,16 m <sup>2</sup> |
| 06/4                            | ŁAZIENKA      | 4,35 m <sup>2</sup>  |
| 06/5                            | OGRÓDEK       | 17,93 m <sup>2</sup> |

\* POWIERZCHNIE POMIESZCZEN  
NIE UWZGLĘDNIJĄ WYKOŃCZENIA TYNKIEM.

#### UWAGI

WSZYSTKIE WYMIARY PODANE SĄ W STANIE SUROWYM, T.J. BEZ WYKOŃCZENIA ŚCIAN (TYNK, GLAZURA ITP.). MOGĄ WYSTĄPIĆ NIEZNACZNE ZMIANY W PROJEKCIE.

#### SCHEMAT KONDYGNACJI



#### OBIEKT BUDYNEK MIESZKALNY WIELORODZINNY Z GARAŻEM PODZIEMNYM

dz. nr ew.: 13/53, 13/54, 13/55, 13/56, 14/7, 14/8; dz. nr ew.: cz. 13/57, cz. 14/9 oraz dz. nr ew.: cz. 13/26, cz. 13/23, cz. 13/24, cz. 13/25, 10/12 z obrębów 1-10-11 w rejonie Warszawa - Ursynów, ul. Cybisa / ul. Dunkowskiego

#### BIURO PROJEKTOWE

**a-m-p studio** a-m-p studio sp. z o.o.  
Siedziba: 05-500 Piaseczno, ul. Reytana 19A  
Pracownia: 00-195 Warszawa,  
ul. Słomińskiego 7/227 tel. / fax 022 403 98 30

#### INWESTOR

**WŁODARZEWSKA S.A.**  
Al. Komisji Narodowej 93/B  
302-777 Warszawa  
tel. 22 335 07 50; fax. 22 335 07 52

| ZESPÓŁ PROJEKTOWY                 | PODPIS |
|-----------------------------------|--------|
| mgr inż. arch. Piotr Piętka       |        |
| mgr inż. arch. Izabela Karlińska  |        |
| arch. Radosław Szymborski         |        |
| mgr inż. arch. Karolina Markowiak |        |
| mgr inż. arch. Luiza Pytel        |        |

skala 1:50



06.2012