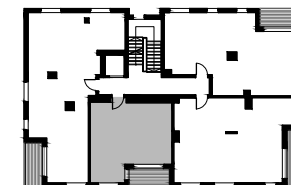
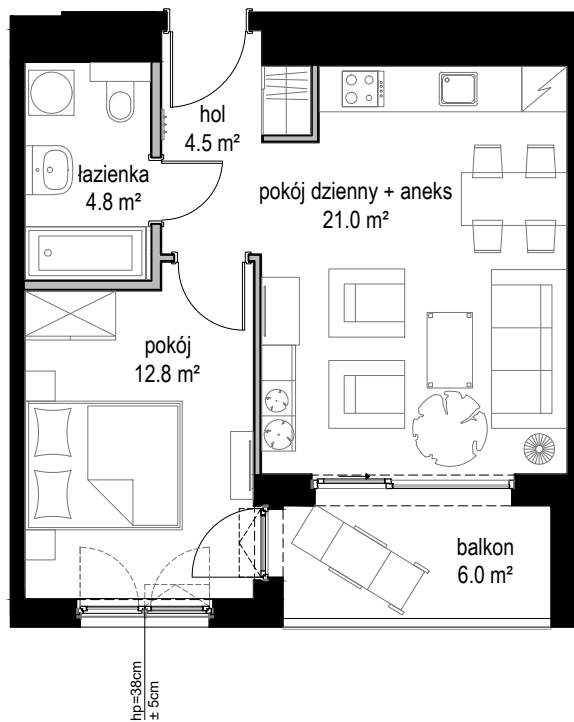


Nowe ORŁOWO



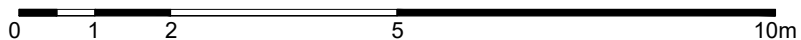
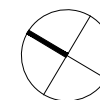
POWIERZCHNIA WEWNĘTRZNA 44,7 m²

POWIERZCHNIA UŻYTKOWA 43,1 m²

1. POKÓJ DZIENNY + ANEKS	21,0 m ²
2. POKÓJ	12,8 m ²
3. ŁAZIENKA	4,8 m ²
4. HOL	4,5 m ²

POWIERZCHNIA POD ŚCIANAMI
Z MOŻLIWOŚCIĄ WYBURZENIA 1,3 m²

BALKON 6,0 m²



ŚCIANA Z MOŻLIWOŚCIĄ WYBURZENIA
 ŚCIANA BEZ MOŻLIWOŚCI WYBURZENIA