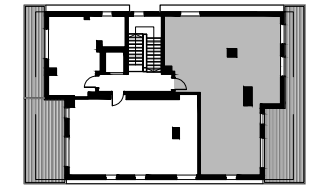


Nowe ORŁOWO



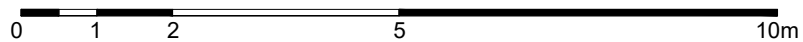
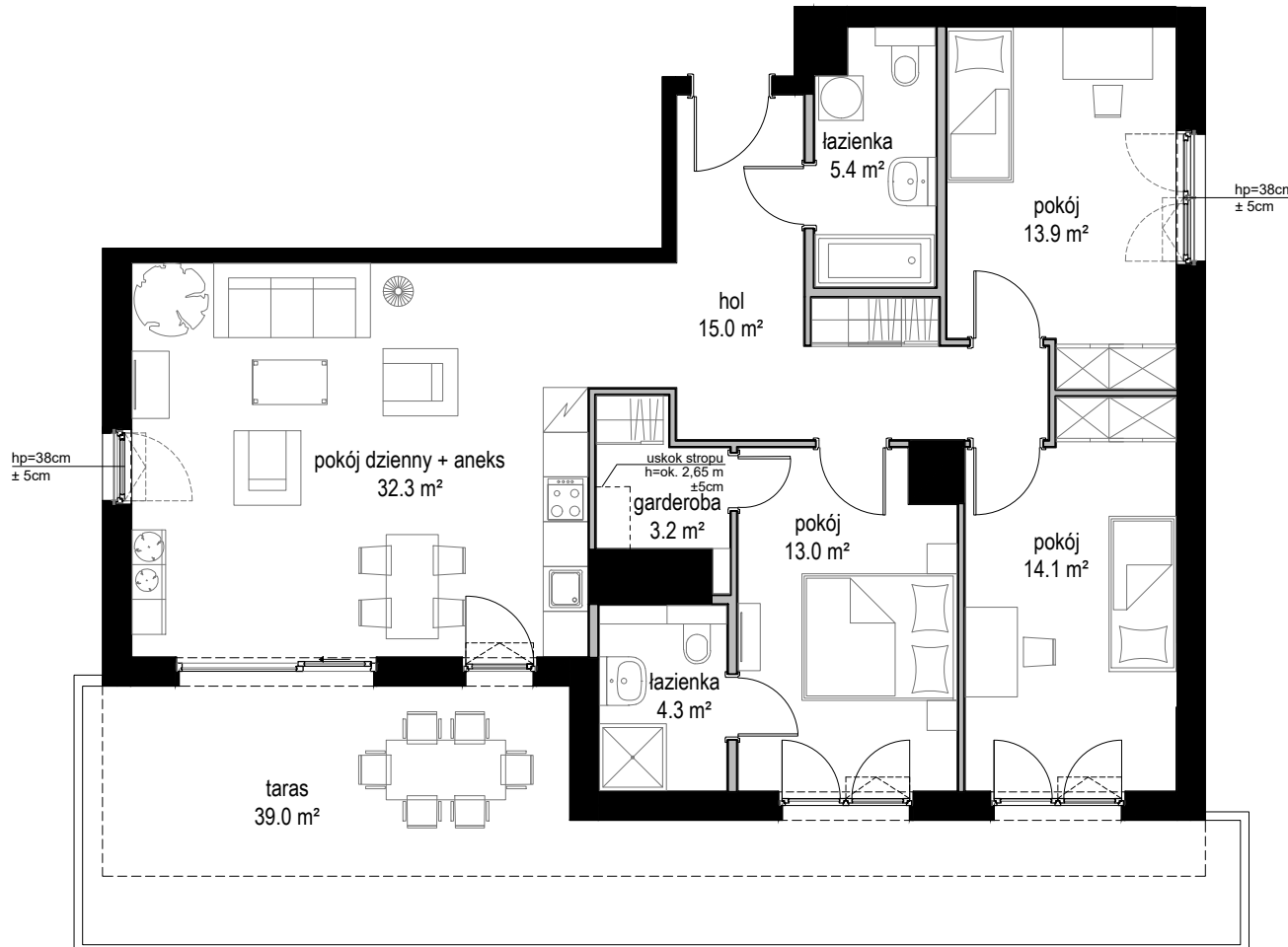
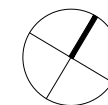
POWIERZCHNIA WEWNĘTRZNA 105,7 m²

POWIERZCHNIA UŻYTKOWA 101,2 m²

1. POKÓJ DZIENNY + ANEKS	32,3 m ²
2. POKÓJ	14,1 m ²
3. POKÓJ	13,9 m ²
4. POKÓJ	13,0 m ²
5. ŁAZIENKA	5,4 m ²
6. ŁAZIENKA	4,3 m ²
7. GARDEROBA	3,2 m ²
8. HOL	15,0 m ²

POWIERZCHNIA POD ŚCIANAMI
Z MOŻLIWOŚCIĄ WYBURZENIA 3,9 m²

TARAS 39,0 m²



— ŚCIANA Z MOŻLIWOŚCIĄ WYBURZENIA — ŚCIANA BEZ MOŻLIWOŚCI WYBURZENIA