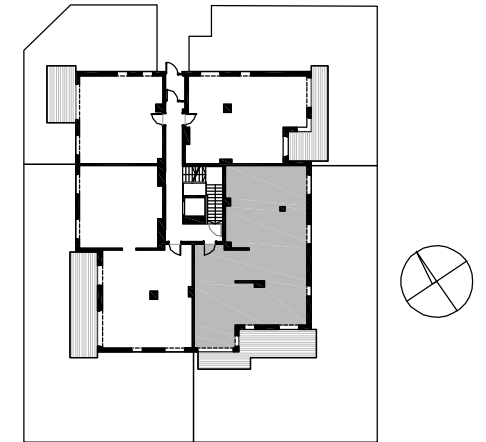


— ŚCIANA Z MOŻLIWOŚCIĄ WYBURZENIA

— ŚCIANA BEZ MOŻLIWOŚCI WYBURZENIA

Nowe ORŁOWO



POWIERZCHNIA WEWNĘTRZNA 125,4 m²

POWIERZCHNIA UŻYTKOWA 119,40 m²

1. POKÓJ DZIENNY+ANEKS	29,86 m ²
2. POKÓJ	18,61 m ²
3. POKÓJ	15,17 m ²
4. POKÓJ	15,12 m ²
5. ŁAZIENKA	5,61 m ²
6. ŁAZIENKA	4,89 m ²
7. GARDEROBA	3,67 m ²
8. GARDEROBA	2,28 m ²
9. WC	2,36 m ²
10. PRALNIA	2,62 m ²
11. HOL	19,21 m ²

POWIERZCHNIA POD ŚCIANAMI
Z MOŻLIWOŚCIĄ WYBURZENIA 3,1 m²

