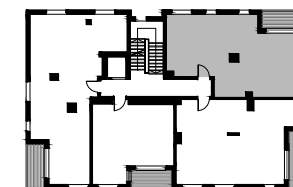
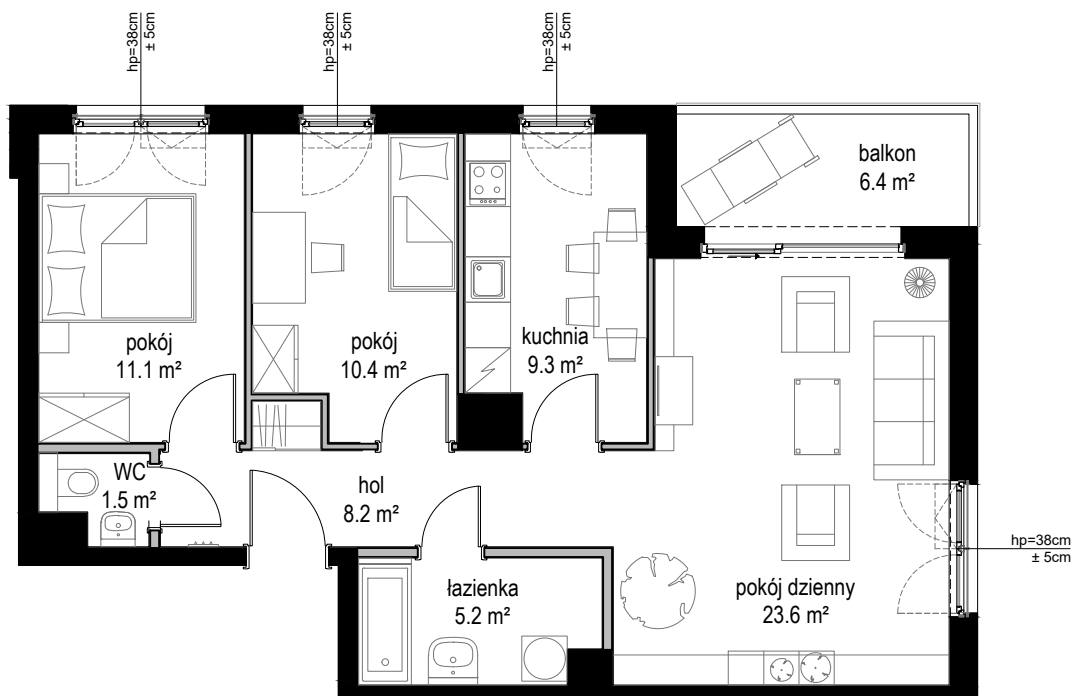


Nowe ORŁOWO



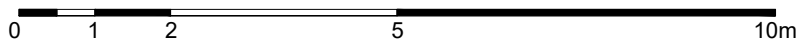
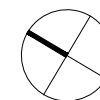
POWIERZCHNIA WEWNĘTRZNA 73,1 m²

POWIERZCHNIA UŻYTKOWA 69,3 m²

1. POKÓJ DZIENNY	23,6 m ²
2. POKÓJ	11,1 m ²
3. POKÓJ	10,4 m ²
4. KUCHNIA	9,3 m ²
5. ŁAZIENKA	5,2 m ²
6. WC	1,5 m ²
7. HOL	8,2 m ²

POWIERZCHNIA POD ŚCIANAMI
Z MOŻLIWOŚCIĄ WYBURZENIA 2,9 m²

BALKON 6,4 m²



ŚCIANA Z MOŻLIWOŚCIĄ WYBURZENIA
 ŚCIANA BEZ MOŻLIWOŚCI WYBURZENIA