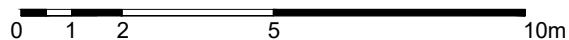
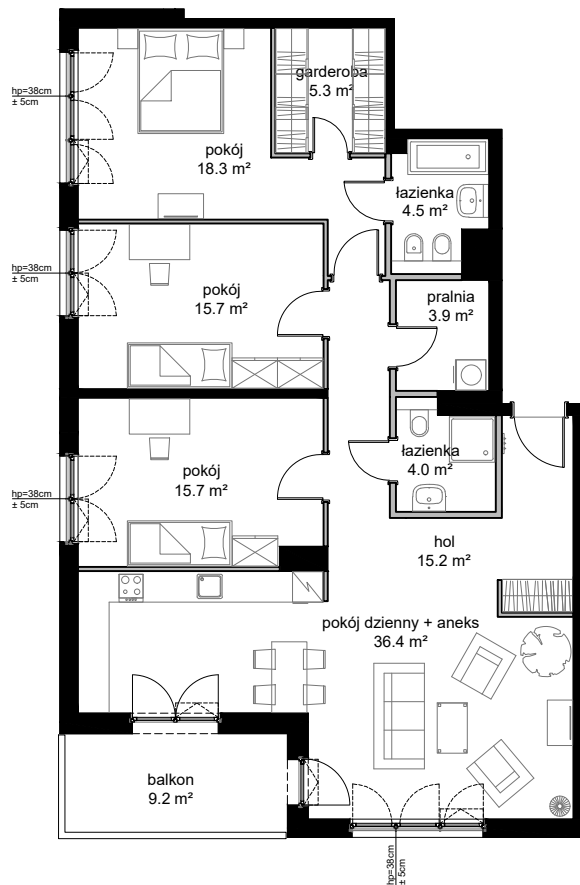
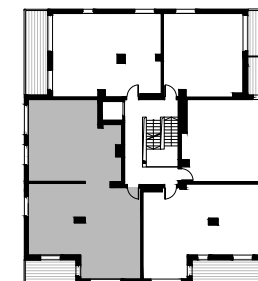


Nowe ORŁOWO



ŚCIANA Z MOŻLIWOŚCIĄ WYBURZENIA
 ŚCIANA BEZ MOŻLIWOŚCI WYBURZENIA



POWIERZCHNIA WEWNĘTRZNA 123,9 m²

POWIERZCHNIA UŻYTKOWA 119,0 m²

1. POKÓJ DZIENNY+ANEKS	36,4 m ²
2. POKÓJ	18,3 m ²
3. POKÓJ	15,7 m ²
4. POKÓJ	15,7 m ²
5. ŁAZIENKA	4,5 m ²
6. ŁAZIENKA	4,0 m ²
7. GARDEROBA	5,3 m ²
8. PRALNIA	3,9 m ²
9. HOL	15,2 m ²

POWIERZCHNIA POD ŚCIANAMI
Z MOŻLIWOŚCIĄ WYBURZENIA 4,6 m²

BALKON 9,2 m²

