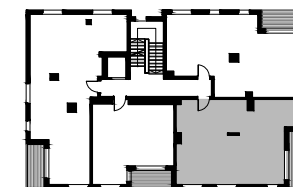
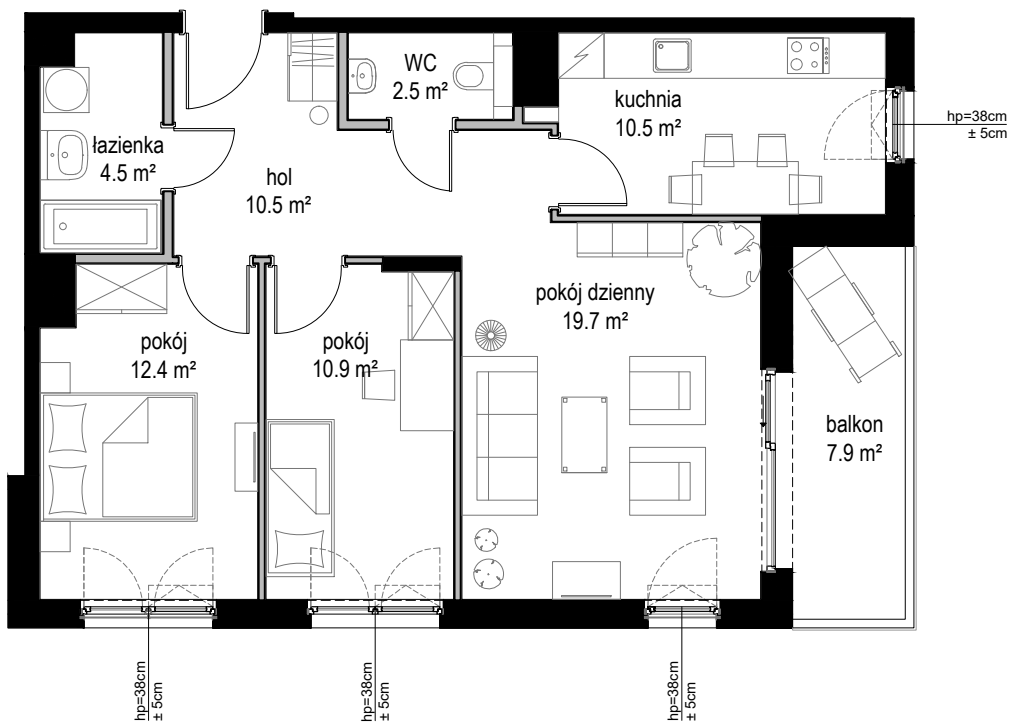


# Nowe ORŁOWO



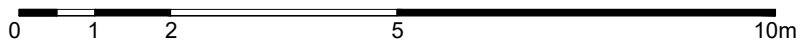
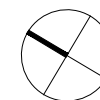
POWIERZCHNIA WEWNĘTRZNA 74,1 m<sup>2</sup>

POWIERZCHNIA UŻYTKOWA 71,0 m<sup>2</sup>

1. POKÓJ DZIENNY	19,7 m <sup>2</sup>
2. POKÓJ	12,4 m <sup>2</sup>
3. POKÓJ	10,9 m <sup>2</sup>
4. KUCHNIA	10,5 m <sup>2</sup>
5. ŁAZIENKA	4,5 m <sup>2</sup>
6. WC	2,5 m <sup>2</sup>
7. HOL	10,5 m <sup>2</sup>

POWIERZCHNIA POD ŚCIANAMI  
Z MOŻLIWOŚCIĄ WYBURZENIA 3,0 m<sup>2</sup>

BALKON 7,9 m<sup>2</sup>



ŚCIANA Z MOŻLIWOŚCIĄ WYBURZENIA
  ŚCIANA BEZ MOŻLIWOŚCI WYBURZENIA