



## BUDYNEK WIELORODZINNY Z GARAŻEM PODZIEMNYM

Kraków, ul. Na Zakolu Wisły  
dz. nr: 22/8, 22/9, 22/10, 22/4, obr. P-16 Podgórze

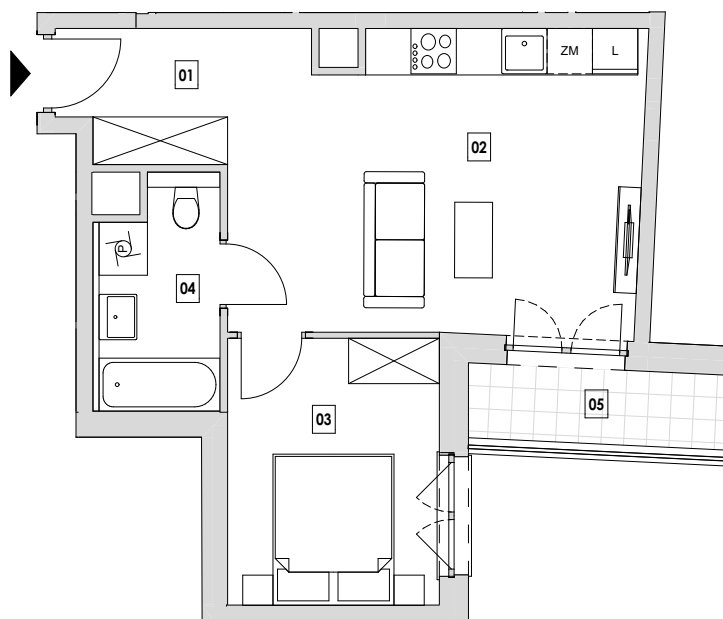
[www.zakolewisly.pl](http://www.zakolewisly.pl)

e-mail: dokkrakow@atal.pl

Biuro Sprzedaży, 30-701 Kraków, ul. Zabłocie 23/18

# ZAKOLE WISŁY

ATAL



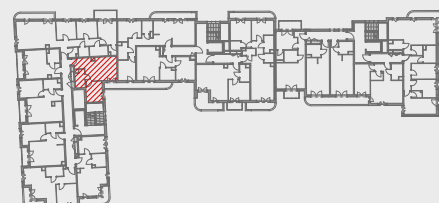
### BUDYNEK A

Mieszkanie DWUPOKOJOWE

PIĘTRO 3

MIESZKANIE A1.3.27	[m <sup>2</sup> ]
01 KOMUNIKACJA	3,79
02 POKÓJ Z ANEKSEM KUCHENNYM	21,71
03 POKÓJ 1	9,88
04 ŁAZIENKA	4,83
	<b>40,21 m<sup>2</sup></b>
05 BALKON	3,46

SEGMENT 1  
KLATKA A1



1. Wymiary pomieszczeń, lokalizację przyborów sanitarnych i inne podano na podstawie projektu budowlanego. W toku budowy mogą wystąpić różnice w stosunku do projektu, wynikające ze specyfiki prac budowlanych.

2. Powierzchnia użytkowa jest obliczona w świetle pionowych przegród w stanie wykończonym, na poziomie podłogi, bez uwzględnienia listew przypodłogowych, progów itp.

3. Powierzchnia lokali oraz pomieszczeń określona jest na podstawie rozporządzenia Ministra Rozwoju w sprawie szczegółowego zakresu i formy projektu budowlanego z dnia 11 września 2020 r. oraz przy uwzględnieniu treści Polskiej Normy PN-ISO 9836:2022-07.

4. Aranżacja mieszkania przedstawiona na rysunku jest przykładowa.