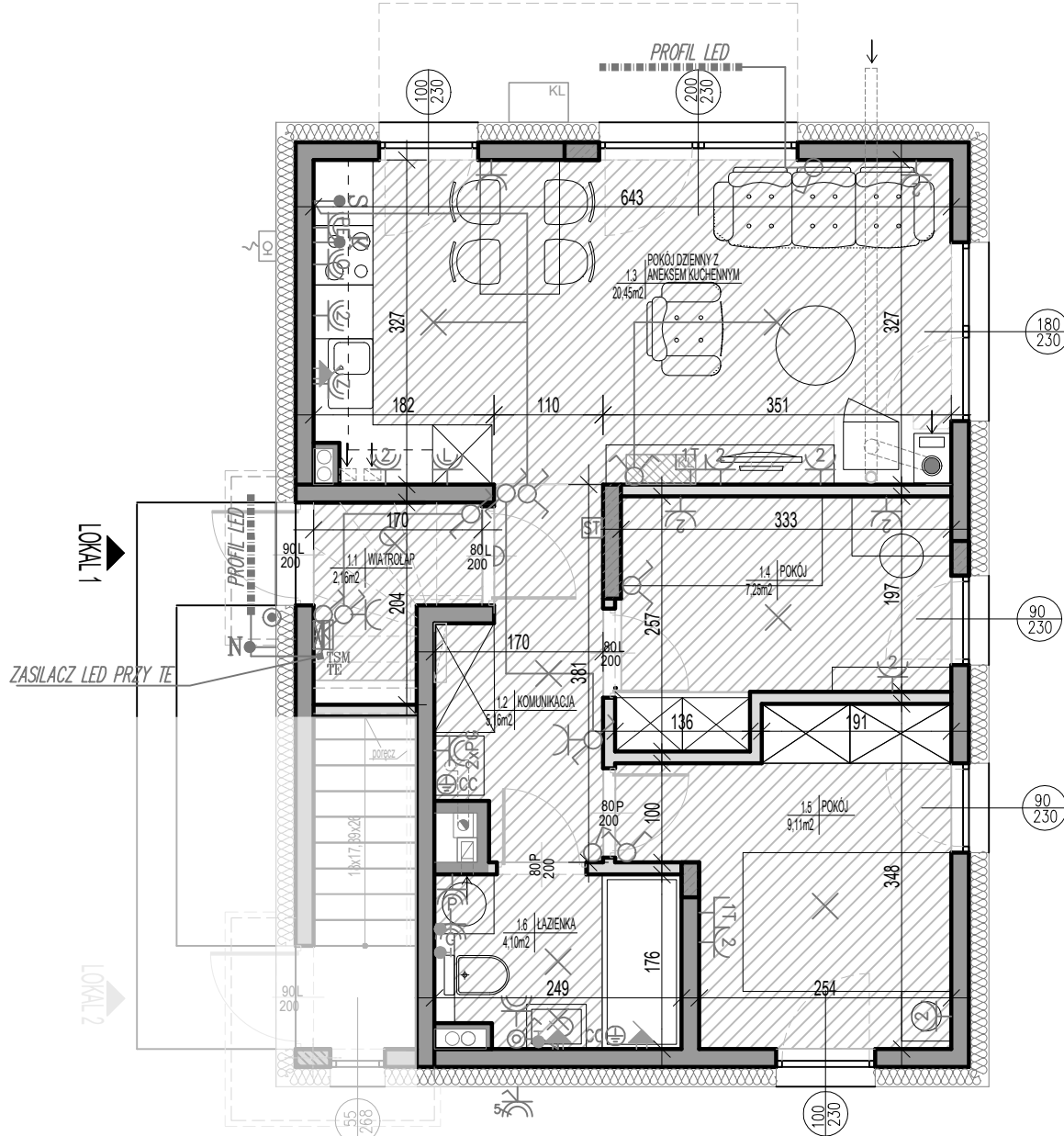


POWIERZCHNIA WEWNĘTRZNA LOKALU:	55,52 m²
POWIERZCHNIA UŻYTKOWA:	48,23 m ²
POWIERZCHNIA ŚCIAN WEWNĘTRZNYCH ORAZ ELEMENTÓW TECHNICZNYCH:	7,29 m ²
POWIERZCHNIA OGRODU:	105 m ²
MIĘJSCA POSTOJOWE:	2 miejsca



Zestawienie powierzchni użytkowej lokalu typu XS+
Norma PN-ISO 9836:2022-07

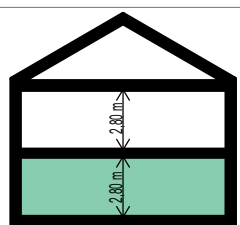
Nr pom.	Nazwa pomieszczenia	Parter	Powierzchnia użytkowa [m ²]
1.1	Wiatrołap		2.16
1.2	Komunikacja		5.16
1.3	Pokój dzienny z aneksem kuchennym		20.45
1.4	Pokój		7.25
1.5	Pokój		9.11
1.6	Łazienka		4.10
Suma powierzchni na parterze			48.23

- OZNACZENIA ELEKTRYCZNE:**
- ⊗ WYPUST OŚWIETLENIOWY SUFITOWY
 - ⊗ WYPUST OŚWIETLENIOWY ŚCIENNY
 - LED OPRAWA OŚWIETLENIA ZEWN. - PASEK LED
 - WYPUST DLA ZASILANIA KUCHNI ELEKTRYCZNEJ
 - WYPUST DLA OŚWIETLENIA SZAFEK KUCHENNYCH ZAKOŃCZONY KOSTKĄ
 - N WYPUST OŚWIETLENIOWY DLA NUMERU PORZĄDKOWEGO (h=1.8m)
 - KP WYPUST DLA ELEKTRYCZNEJ KURTyny POWIETRZNEJ
 - ⊕ POŁĄCZENIE WYRÓWNAWICZE PRZEWODEM Dł=204
 - ⊕ GNIAZDO WTYCZKOWE 2P-PE 16A, 230V, IP20MP44
 - ⊕ GNIAZDO 2P-PE 16A, 230V, DWUKROTNIE W RAMCE DWUKROTNIE IP20MP44
 - ⊕ GNIAZDO (ZMYWARKAŁODÓWKA,OKAP)
 - ⊕ GNIAZDO (PRAŁKA, GRZEJNIK, PIEC GAZOWY, gniazdo podwójne)

- OZNACZENIA WOD-KAN I C.O.:**
- ⊕ GNIAZDO 3F-5p-16A - GNIAZDO ŁADOWANIA (PUSZKA BEZ OSPRZĘTU)
 - ⊕ ŁĄCZNIK JEDNOBIEGUNOWY 10A, 250V, IP20MP44
 - ⊕ ŁĄCZNIK JEDNOBIEGUNOWY 10A, 250V, IP20MP44
 - ⊕ ŁĄCZNIK JEDNOBIEGUNOWY 10A, 250V, IP20MP44
 - ⊕ PRZYCISK DZWONKOWY /DOMOFONOWY
 - ⊕ DZWONEK
 - ⊕ DOMOFON
 - ⊕ GNIAZDO TELEFONICZNE 1xR45
 - ⊕ TABLICA MIESZKANIOWA DLA INST. ELEKTRYCZNYCH (8x18 mod. drzwi białe)
 - ⊕ TELETECHNICZNA SKRYNKA MIESZKANIOWA (przy podłodze)
 - ⊕ STEROWNIK PŁYTY CZUJNIKIEM TEMPERATURY WEWNĘTRZNEJ

- OZNACZENIA WOD-KAN I C.O.:**
- ⊕ WYPROWADZENIE WODY
 - ⊕ ZAWÓR
 - ⊕ ZEWNĘTRZNY ZAWÓR WODY Z ODDZIELNYM WODOMIERMZEM
 - ⊕ KOCIOŁ GAZOWY WISZĄCY KONDENSACYJNY DWUFUNKCYJNY
 - ⊕ ROZDZIELACZ O.P.
 - ⊕ KOMINEK, MOC 6kW
 - ⊕ JEDNOSTKA WEWNĘTRZNA KLIMATYZACJI
 - ⊕ JEDNOSTKA ZEWNĘTRZNA KLIMATYZACJI
- OZNACZENIA POZOSTAŁE:**
- ⊕ ŚCIANY ZEWNĘTRZNE/MIĘDZYLOKALOWE/MOSNE/ELEMENTY TECHNICZNE
 - ⊕ ŚCIANY MOŻLIWE DO REPARACJI
 - ⊕ SCHEMAT INSTALACJI GRZEWCZEJ/PODŁOGWEJ

- UWAGI:**
- PODANA SKALA DOTYCZY STANU SUROWOCEGO I MA CHARAKTER ORIENTACYJNY.
 - PODANE POWIERZCHNIE I WYMIARY LINIOWE MAJĄ CHARAKTER ORIENTACYJNY I MOGĄ ULEĆ KOREKCI NA PODSTAWIE INWENTARYZACJI WG OBIARU PO WYKONANIU BUDYNKU.
 - PUNKTY INSTALACJI ELEKTRYCZNYCH I SANITARNYCH MOGĄ ULEĆ KOREKTOM ZE WZGLĘDÓW TECHNICZNYCH.
 - NA ELEMENTACH ŻELBETOWYCH, ŚCIANACH MIĘDZYLOKALOWYCH ORAZ SZACHTACH TECHNICZNYCH ZNAJDOWAĆ SIĘ BĘDĄ GNIAZDA NATYKNOWE.



1. Aranżacja lokalu mieszkalnego przedstawiona na rzucie jest projektowa. Niniejsza karta katalogowa opracowana została na podstawie projektu budowlanego. W toku dalszego projektowania lub zmian lokatorskich mogą nastąpić zmiany do informacji zawartych na karcie katalogowej, w szczególności w układzie pomieszczeń, usytuowaniu elementów nadających się do demontażu, lub zmian aranżacji takich jak np. ściany działowe.

2. Powierzchnia wewnętrzna jest zdefiniowana zgodnie z Polską Normą PN-ISO 9836:2022-07. Powierzchnia wewnętrzna nie podlega redukcji ze względu na wysokość pomieszczenia lub jego części (mierzona po podłodze), powierzchnia wewnętrzna sumowana jest niezależnie od stopnia zaniżenia (antresole). Powierzchnia wewnętrzna liczona jest po obrysie wewnętrznych ścian zewnętrznej lokalu mieszkalnego. Do powierzchni wewnętrznej wchodzi: ściany, przegrody, klatka schodowa na każdej kondygnacji, kominy, schody, stopy. Do powierzchni wewnętrznej nie wchodzi: balkony, tarasy, loggie.

3. Wygląd budynku oraz zagospodarowanie terenu mogą ulec niezamieślnie zmianie na etapie realizacji inwestycji o czym nabywca lokalu zostanie poinformowany.

4. Wszystkie wymiary i powierzchnie liczone są w stanie wykonanym (do tynek, tam gdzie są one przewidziane do położenia).

5. Powierzchnia użytkowa lokalu mieszkalnego, jako definicja z normy PN-ISO 9836:2022-07 określona i uszczegółowiona została w rozporządzeniu w sprawie szczegółowego zakresu i formy projektu budowlanego z dnia 11/09/2020r. Powierzchnia użytkowa, jako definicja z normy i uszczegółowiona przez rozporządzenie jest do celów urzędowych jako dokumentacja pozwolenia na budowę, zadawca samodzielnie lokal, ewidencja lokal, założenia kart lokal, ujawnienia powierzchni w KW, tak zdefiniowana powierzchnia użytkowa stanowi podstawę rozliczenia finansowego między deweloperem, a kupującym.

6. Powierzchnię użytkową lokalu mieszkalnego z powyższego punktu – pomniejsza się o powierzchnię przekroju poziomego wszystkich wewnętrznych przegród budowlanych, przejść i otworów w tych przegrodach, przebieg w przegródach zewnętrznych i podstawów w lokalach mieszkalnych wielopokojowych, nieużytkowych poddaszy, – powiększa się o powierzchnie: antresol, ogrodów zimowych oraz wbudowanych ściennych szaf, schowków i garderob, przy określaniu powierzchni użytkowej powierzchni pomieszczeń lub ich części o wysokości w świetle równej lub większej od 2,20m oblicza się w 100%, o wysokości równej lub większej od 1,40m, lecz mniejszej od 2,20 – w 50%, o o wysokości mniejszej od 1,40m pomija się całkowicie.

7. Nazwy pomieszczeń czy granice liczenia powierzchni w pomieszczeniach mogą się różnić na etapie użytkownika zawiadacza o samodzielności lokal i zakładania kart lokal.

8. Powierzchnia ogrodu uwzględnia tereny od przodu i tyłu budynku.