

ZIELONE TARASY

BUDYNEK MIESZKALNY WIELORODZINNY
ul. Glinki, Bydgoszcz

ZESPÓŁ B3

typ lokalu
P Dzienny + kuchnia + 1P + Ł

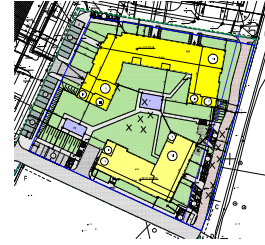
BUDYNEK Nr2

parter, I,II,III piętro/3,6,8,10

KLATKA I

PROJEKT WYKONAWCZY

maj 2015

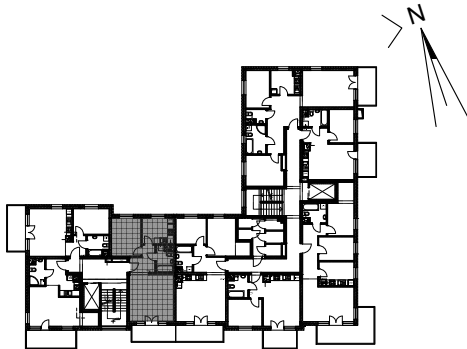


budlex

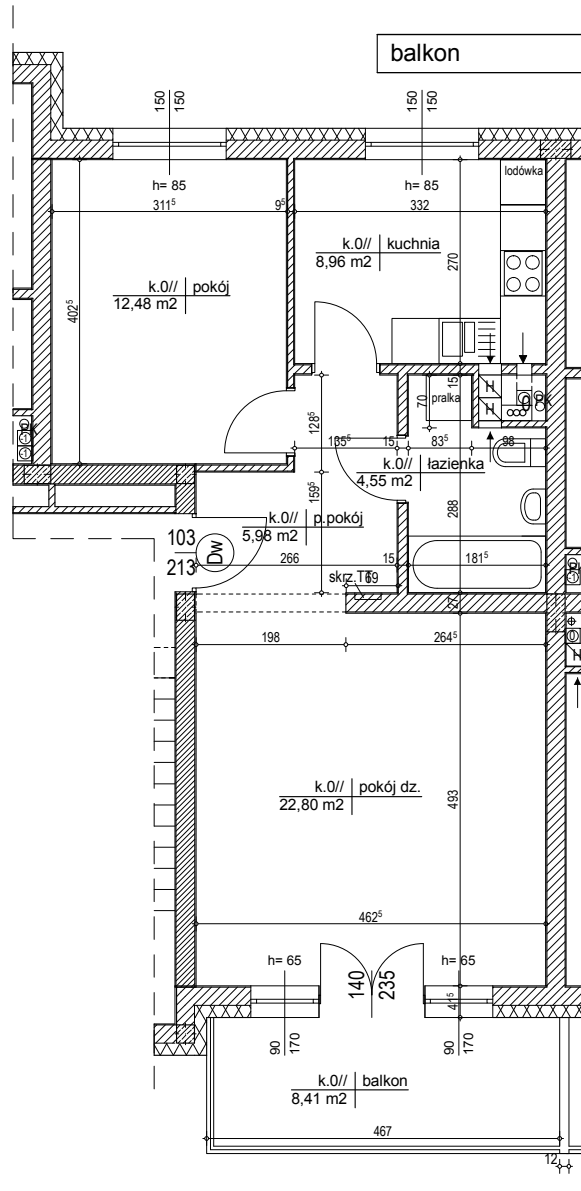
MIESZKANIE NR 3,6,8,10

POWIERZCHNIA UŻYTKOWA MIESZKANIA 56,67 m²

1 pokój dzienny	22,80 m ²
2 pokój	12,48m ²
3 kuchnia	8,96m ²
4 łazienka	4,55 m ²
5 przedpokój	5,98 m ²
SUMA POW. POMIESZCZEŃ (1-5)	54,77 m²



balkon 8,41 m²



SKALA 1:100



- wyliczona powierzchnia użytkowa mieszkania może ulec zmianie na dalszych etapach opracowania
- numeracja mieszkań jest jedynie numeracją katalogową
- powierzchnia liczona wg PN-ISO 9836 (do pow. użytkowej wliczono pow. pod ściankami działowymi)