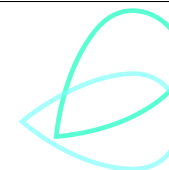
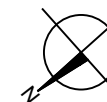


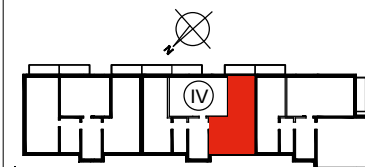
elementy stałe  
 ścianki działowe nadające się do demontażu

Powierzchnie zgodnie z normą PN-ISO 9836:1997-do powierzchni wliczono powierzchnie zajęte przez ścianki działowe nadające się do demontażu. Plan mieszkania może ulec niewielkim zmianom w trakcie realizacji budynku.



**2 POTOKI**

BIURO SPRZEDAŻY  
 TEL.: + 48 58 888 22 22  
 sprzedaz.gdansk@polnord.pl



BUDYNEK 6 | PARTER

**6.B.0.15**

47,78 m<sup>2</sup> | 3 POKOJE

1	pokój dzienny	18,08 m <sup>2</sup>
2	sypialnia	10,25 m <sup>2</sup>
3	sypialnia	08,14 m <sup>2</sup>
4	łazienka	04,87 m <sup>2</sup>
5	przedpokój	06,44 m <sup>2</sup>

Wysokość mieszkania w świetle 260cm  
 Mieszkania wyposażone są  
 w wentylację grawitacyjną

**Polnord**

POLNORD APARTAMENTY Sp. z o.o.  
 ul. Śląska 35/37, 81-301 Gdynia