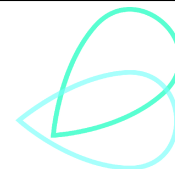
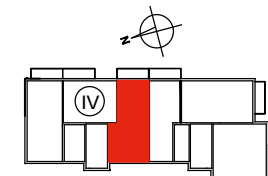


Powierzchnie zgodnie z normą PN-ISO 9836:1997-do powierzchni wliczono powierzchnie zajęte przez ścianki działowe nadające się do demontażu. Plan mieszkania może ulec niewielkim zmianom w trakcie realizacji budynku.



2 POTOKI

BIURO SPRZEDAŻY
TEL.: + 48 58 888 22 22
sprzedaz.gdansk@polnord.pl



BUDYNEK 7 | I PIĘTRO

7.A.1.06

48,06 m² | 3 POKOJE

1	pokój z aneksem kuch.	19,08 m ²
2	sypialnia	10,70 m ²
3	sypialnia	06,82 m ²
4	łazienka	05,08 m ²
5	przedpokój	06,38 m ²
6	balkon	05,46 m ²

Wysokość mieszkania w świetle 260cm
Mieszkania wyposażone są
w wentylację grawitacyjną



POLNORD APARTAMENTY Sp. z o.o.
ul. Śląska 35/37, 81-301 Gdynia