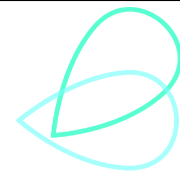
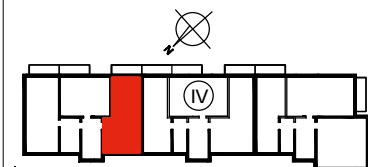


Powierzchnie zgodnie z normą PN-ISO 9836:1997-do powierzchni wliczono powierzchnie zajęte przez ścianki działowe nadające się do demontażu. Plan mieszkania może ulec niewielkim zmianom w trakcie realizacji budynku.



2 POTOKI

BIURO SPRZEDAŻY
TEL.: + 48 58 888 22 22
sprzedaz.gdansk@polnord.pl



BUDYNEK 6 | PARTER

6.A.0.03

46,85 m² | 3 POKOJE

1	pokój dzienny	18,67 m ²
2	sypialnia	10,26 m ²
3	sypialnia	06,89 m ²
4	łazienka	04,86 m ²
5	przedpokój	06,17 m ²

Wysokość mieszkania w świetle 260cm
Mieszkania wyposażone są
w wentylację grawitacyjną



POLNORD APARTAMENTY Sp. z o.o.
ul. Śląska 35/37, 81-301 Gdynia

