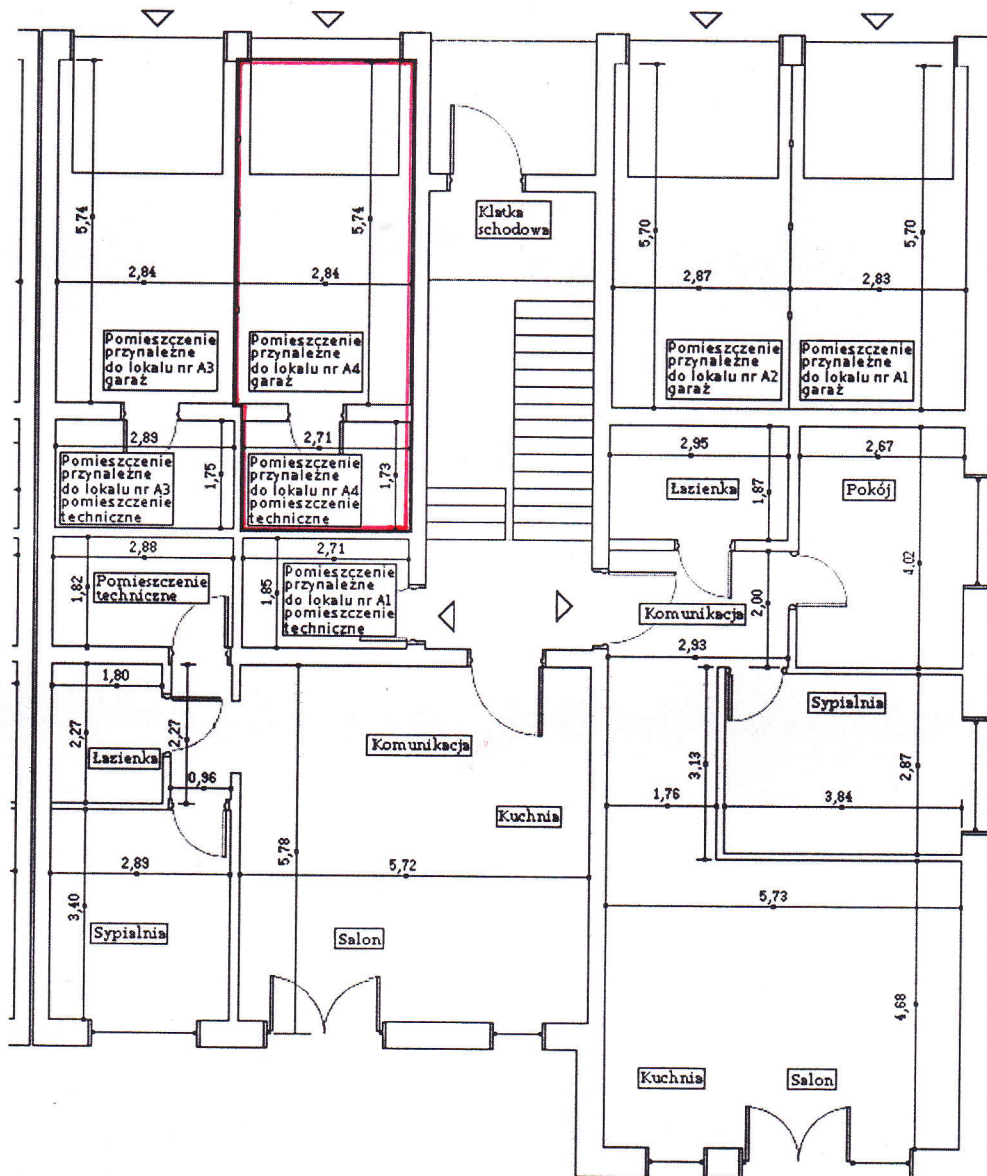


## CHUDÓW

Ulica TOPOŁOWA - OSIEDLE  
 Budynek nr

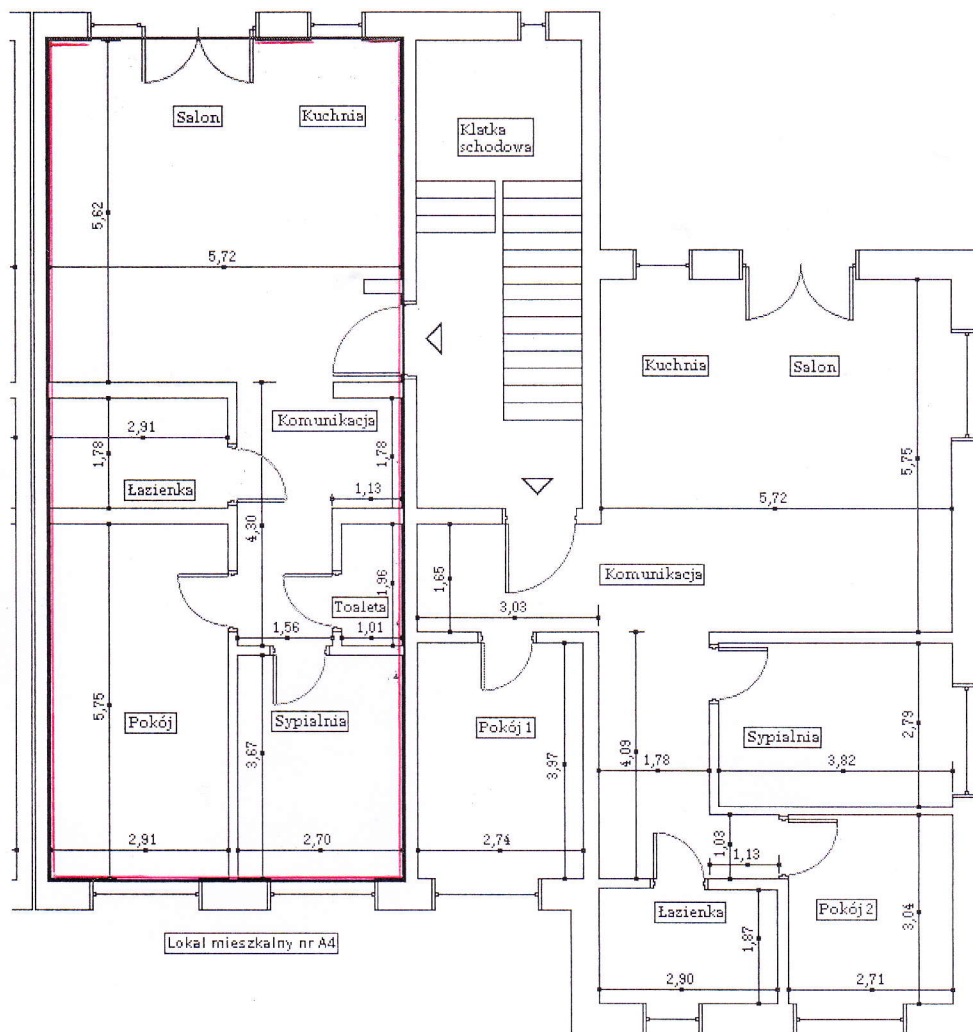
### RZUT PARTERU

#### POMIESZCZENIA PRZYNALEŻNE DO LOKALU MIESZKALNEGO NR A4 GARAŻ, POMIESZCZENIE TECHNICZNE



Pomieszczenie	Powierzchnia użytkowa [m <sup>2</sup> ]
Pomieszczenie przynależne do lokalu – garaż	16,30
Pomieszczenie przynależne do lokalu – pomieszczenie techniczne	4,68

<b>CHUDÓW</b>	
Ulica	<b>TOPOŁOWA - OSIEDLE</b>
Budynek nr	
<b>RZUT I PIĘTRA</b>	
<b>LOKAL MIESZKALNY NR A4</b>	



LOKAL MIESZKALNY NR A4		I PIĘTRO
Pomieszczenie		Powierzchnia użytkowa [m <sup>2</sup> ]
Kuchnia		7,87
Salon		21,76
Komunikacja		11,99
Łazienka		5,02
Pokój		16,70
Sypialnia		9,91
Toaleta		1,98
Razem powierzchnia lokalu		75,23
Pomieszczenie przynależne do lokalu – garaż		16,30
Pomieszczenie przynależne do lokalu – pomieszczenie techniczne		4,68
<b>Razem powierzchnia użytkowa lokalu i pomieszczeń przynależnych</b>		<b>96,21</b>