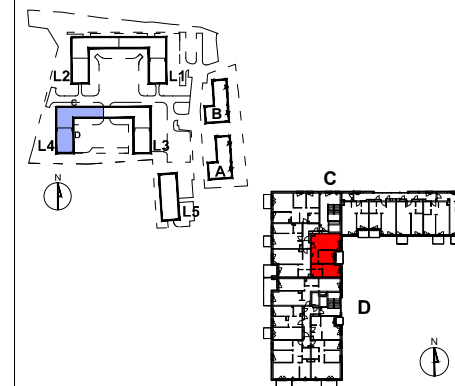


# Osiedle Panoramika Warszewo

ul. Panoramiczna, Szczecin  
tel. +48 91 813 01 80



## NR LOKALU

**C.18 II piętro**  
**C.27 III piętro**  
**C.36 IV piętro**

**C.45 V piętro**  
**C.54 VI piętro**

## SPIS POMIESZCZEN:

KOMUNIKACJA	10,06m <sup>2</sup>
POKÓJ DZIENNY+ ANEKS KUCHENNY	22,08m <sup>2</sup>
SYPIALNIA 1	11,45m <sup>2</sup>
SYPIALNIA 2	11,08m <sup>2</sup>
ŁAZIENKA	4,03m <sup>2</sup>

LOGGIA 4,74m<sup>2</sup>

POWIERZCHNIA UŻYTKOWA 58,70m<sup>2</sup>

POWIERZCHNIA POD ŚCIANKAMI NADAJĄCYMI  
SIĘ DO DEMONTAŻU 1,31m<sup>2</sup>

**POWIERZCHNIA SPRZEDAŻOWA 60,01m<sup>2</sup>**

NINIEJSZA KARTA KATALOGOWA ZOSTAŁA OPRACOWANA NA PODSTAWIE PROJEKTU BUDOWLANEGO. NIE STANOWI ONA WIERNEGO ODWZROBIENIA POWSTAŁEGO LOKALU MIESZKALNEGO. KARTY MAJĄ JEDYNNIE SŁUżyć WSKAZANIU POŁOŻENIA PROJEKTOWANYCH POMIESZCZENI LOKALU WYRYSOWANYCH NA PODSTAWIE PROJEKTU BUDOWLANEGO.

W TOKU DALSZEGO PROJEKTOWANIA MOGA WYSTĄPIĆ NIEWIELKIE ZMIANY W STOSUNKU DO INFORMACJI ZAWARTYCH NA KARCIE KATALOGOWEJ.





NINIEJSZA KARTA NIE STANOWI WIĄZĄCEGO OPISU PREZENTOWANEGO LOKALU. PROJEKT CHRONIONY PRAWEM AUTORSKIM. NIE PRZEZNACZONY DO CELÓW WYKONAWCZYCH.

Investor:  
\*RONSON DEVELOPMENT  
PARTNER 4 Sp. z o.o.-  
PANORAMIKA\* Sp. k.  
Al. KEN 57, 02-797 Warszawa  
tel. (22) 823-97-98  
www.ronson.pl





**RONSON**  
DEVELOPMENT

**DEDECOCO**  
biuro architektoniczne

## LEGENDA:

-  -ściana działowa nadająca się do demontażu
-  -ściana z możliwością zmiany aranżacji
-  -ściana szachtu
-  -ściana konstrukcyjna, zewnętrzna, międzylokalowa

## SYMBOLE:

-  wlot wentylacji
-  wlot wentylacji - okap kuchenny
-  pionowy wentylacyjny
-  pionowy kanalizacyjny

## UWAGI:

- POWIERZCHNIA SPRZEDAŻOWA LOKALU: POWIERZCHNIA UŻYTKOWA POSZCZEGÓLNYCH POMIESZCZENI OBLICZONA ZGODNIE Z ROZPORZĄDZENIEM MINISTRA TRANSPORTU, BUDOWNICTWA I GOSPODARKI MORSKIEJ Z DNIA 25 KWIEŹNIA 2012r. W SPRAWIE SZCZEGÓŁOWEGO ZAKRESU I FORMY PROJEKTU BUDOWLANEGO (DZ. U. Z DNIA 27 KWIEŹNIA 2012r.) PLUS POWIERZCHNIA POD ŚCIANKAMI NADAJĄCYMI SIĘ DO DEMONTAŻU.
- ARANŻACJA ŚCIANEK DZIAŁOWYCH MOŻE PODLEGAĆ ZMIANOM NA WNIOSEK KLIENTA.
- WSZYSTKIE ZMIANY W UKŁADZIE PODEJŚĆ DO KANALIZACJI SANITARNEJ I WENTYLACJI, WYMAGAJĄCE NARUSZENIA OBUĐOWY SZACHTU INSTALACYJNEGO W MIESZKANIU PODLEGAJĄ AKCEPTACJI PROJEKTANTA I NIE MOGA BYĆ DOKONYWANE SAMODZIELNIE.
- INSTALOWANIE INDYWIDUALNYCH WENTYLATORÓW NA KANAŁACH ZBIORCZYCH, ZA WYJĄTKIEM PRZEZNACZONYCH DO TEGO CELU KANAŁÓW KUCHENNYCH JEST ZABRONIONE.
- NARUSZENIE ELEMENTÓW KONSTRUKCJI JEST ZABRONIONE.
- ZABUDOWA BALKONÓW, INSTALOWANIE ROLET ZEWNĘTRZNYCH, MARKIZ, KRAT, JEDNOSTEK ZEWNĘTRZNYCH KLIMATYZACJI, ITP. BEZ AKCEPTACJI GŁÓWNEGO PROJEKTANTA JEST ZABRONIONE.
- NINIEJSZA KARTA KATALOGOWA PRZEDSTAWIA PRZYKŁADOWĄ ARANŻACJĘ MIESZKANIA.