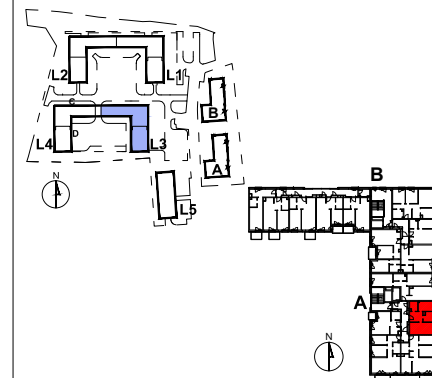


Osiedle
Panoramika
Warszewo

ul. Panoramiczna, Szczecin



NR LOKALU

A.07

I piętro

SPIS POMIESZCZEŃ:

KOMUNIKACJA	7,40m ²
POKÓJ DZIENNY	19,17m ²
KUCHNIA	7,96m ²
SYPIALNIA	10,83m ²
ŁAZIENKA	4,21m ²
BALKON	4,40m ²

POWIERZCHNIA UŻYTKOWA 49,57m²

POWIERZCHNIA POD ŚCIANKAMI NADAJĄCYMI
SIĘ DO DEMONTAŻU 1,85m²

POWIERZCHNIA SPRZEDAŻOWA 51,42m²

NINIEJSZA KARTA KATALOGOWA ZOSTAŁA OPRACOWANA NA PODSTAWIE PROJEKTU BUDOWLANEGO. NIE STANOWI ONA WIERNIEGO ODWZOROWANIA POWSTAŁEGO LOKALU MIESZKALNEGO. KARTY MAJĄ JEDYNE SŁUŻYĆ WSKAZANIU POŁOŻENIA PROJEKTOWANYCH POMIESZCZEŃ LOKALU WYRYSOWANYCH NA PODSTAWIE PROJEKTU BUDOWLANEGO.

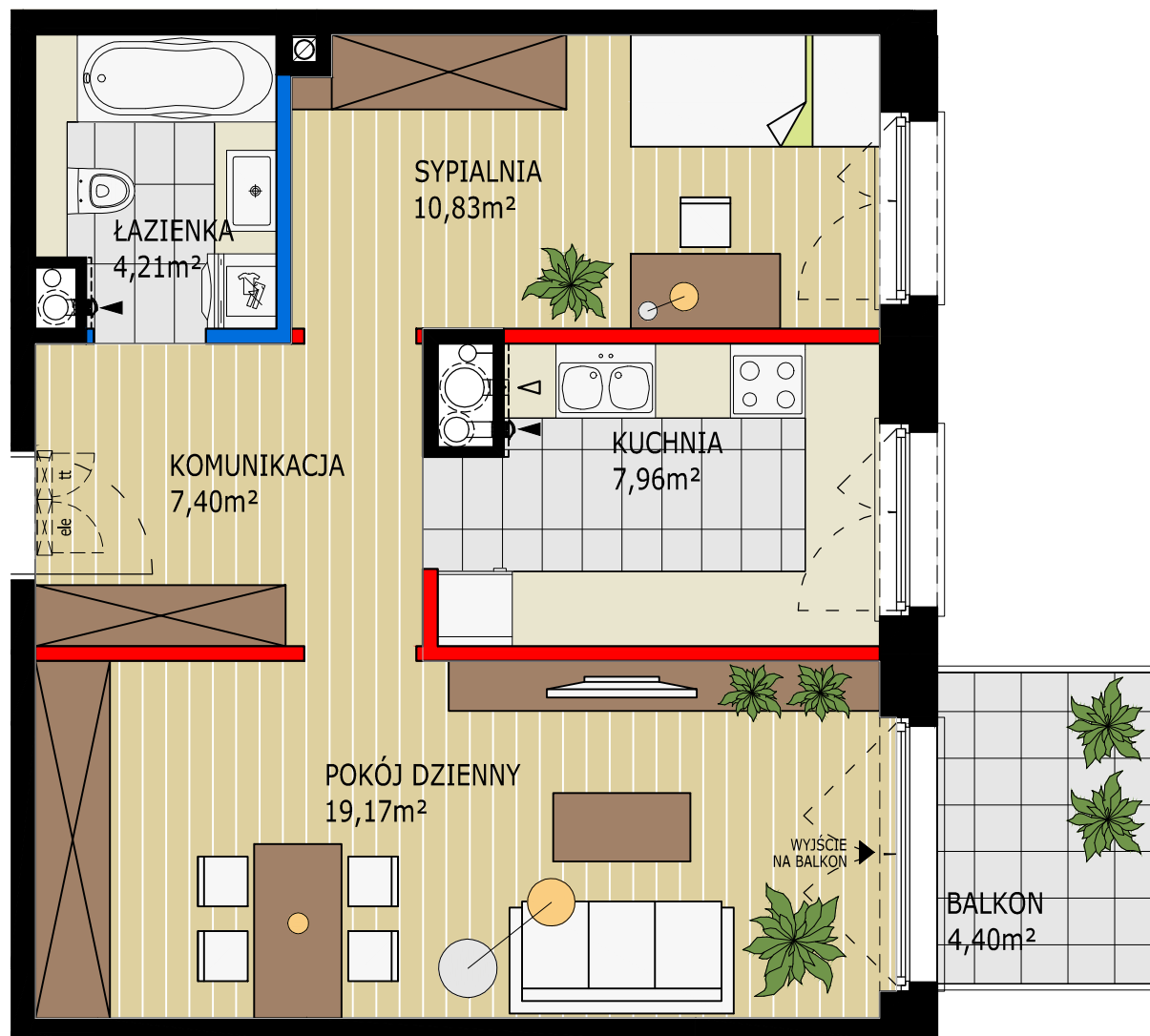
W TOKU DALSZEGO PROJEKTOWANIA MOGA WYSTĄPIĆ NIEWIELKIE ZMIANY W STOSUNKU DO INFORMACJI ZAWARTYCH NA KARCIE KATALOGOWEJ.

NINIEJSZA KARTA NIE STANOWI WIĄZĄCEGO OPISU PREZENTOWANEGO LOKALU.
PROJEKT CHRONIONY PRAWEM AUTORSKIM.
NIE PRZEZNACZONY DO CELÓW WYKONAWCZYCH.

Inwestor:
"RONSON DEVELOPMENT
PARTNER 4 Sp. z o.o.-
PANORAMIKA" Sp. k.
Al. KEN 57, 02-797 Warszawa
tel. (22) 823-97-98
www.ronson.pl

RONSON
DEVELOPMENT

DEDECO
biuro architektoniczne



LEGENDA:

- █ -ściana działowa nadająca się do demontażu
- █ -ściana z możliwością zmiany aranżacji
- █ -ściana szachtu
- █ -ściana konstrukcyjna, zewnętrzna, międzylokalowa

SYMBOLE:

- ▼ wlot wentylacji
- ▽ wlot wentylacji - okap kuchenny
- pionowy wentylacyjny
- pionowy kanalizacyjny

UWAGI:

1. POWIERZCHNIA SPRZEDAŻOWA LOKALU: POWIERZCHNIA UŻYTKOWA POSZCZEGÓLNYCH POMIESZCZEŃ OBLICZONA ZGODNIE Z ROZPORZĄDZENIEM MINISTRA TRANSPORTU, BUDOWNICTWA I GOSPODARKI MORSKIEJ Z DNIA 25 KWIEŹNIA 2012r. W SPRAWIE SZCZEGÓŁOWEGO ZAKRESU I FORMY PROJEKTU BUDOWLANEGO (DZ. U. Z DNIA 27 KWIEŹNIA 2012r.) PLUS POWIERZCHNIA POD ŚCIANKAMI NADAJĄCYMI SIĘ DO DEMONTAŻU.

2. ARANŻACJA ŚCIANEK DZIAŁOWYCH MOŻE PODLEGAĆ ZMIANOM NA WNIOSEK KLIENTA.

3. WSZYSTKIE ZMIANY W UKŁADZIE PODEJŚĆ DO KANALIZACJI SANITARNEJ I WENTYLACJI, WYMAGAJĄCE NARUSZENIA OBUDOWY SZACHTU INSTALACYJNEGO W MIESZKANIU PODLEGAJĄ AKCEPTACJI PROJEKTANTA I NIE MOGĄ BYĆ DOKONYWANE SAMODZIELNIE.

4. INSTALOWANIE INDYWIDUALNYCH WENTYLATORÓW NA KANAŁACH ZBIORCZYCH, ZA WYJĄTKIEM PRZEZNACZONYCH DO TEGO CELU KANAŁÓW KUCHENNYCH JEST ZABRONIONE.

5. NARUSZENIE ELEMENTÓW KONSTRUKCJI JEST ZABRONIONE.

6. ZABUDOWA BALKONÓW, INSTALOWANIE ROLET ZEWNĘTRZNYCH, MARKIZ, KRAT, JEDNOSTEK ZEWNĘTRZNYCH KLIMATYZACJI, ITP. BEZ AKCEPTACJI GŁÓWNEGO PROJEKTANTA JEST ZABRONIONE.

7. NINIEJSZA KARTA KATALOGOWA PRZEDSTAWIA PRZYKŁADOWĄ ARANŻACJĘ MIESZKANIA.