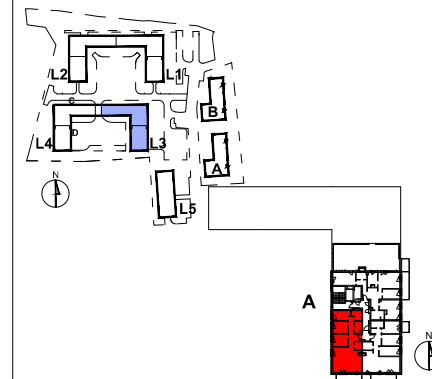


Osiedle
Panoramika
Warszewo

ul. Panoramiczna, Szczecin



NR LOKALU

A.43

VIII piętro

SPIS POMIESZCZEŃ:	
KOMUNIKACJA	12,32m ²
POKÓJ DZIENNY+	37,16m ²
ANEKS KUCHENNY	10,08m ²
SYPIALNIA 1	10,18m ²
SYPIALNIA 2	9,16m ²
SYPIALNIA 3	10,18m ²
GARDEROBA	4,97m ²
ŁAZIENKA	4,49m ²
WC	3,31m ²

BALKON 10,56m²

POWIERZCHNIA UŻYTKOWA 91,67m²

POWIERZCHNIA POD ŚCIANKAMI NADAJĄCYMI
SIĘ DO DEMONTAŻU 2,77m²

POWIERZCHNIA SPRZEDAŻOWA 94,44m²

NINIEJSZA KARTA KATALOGOWA ZOSTAŁA OPRACOWANA NA PODSTAWIE PROJEKTU BUDOWLANEGO. NIE STANOWI ONA WIERNEGO ODWZOROWANIA POWSTAŁEGO LOKALU MIESZKALNEGO. KARTY MAJĄ JEDYNNIE SŁUżyć WSKAZANIU POŁOŻENIA PROJEKTOWANYCH POMIESZCZEŃ LOKALU WYRYSOWANYCH NA PODSTAWIE PROJEKTU BUDOWLANEGO.

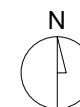
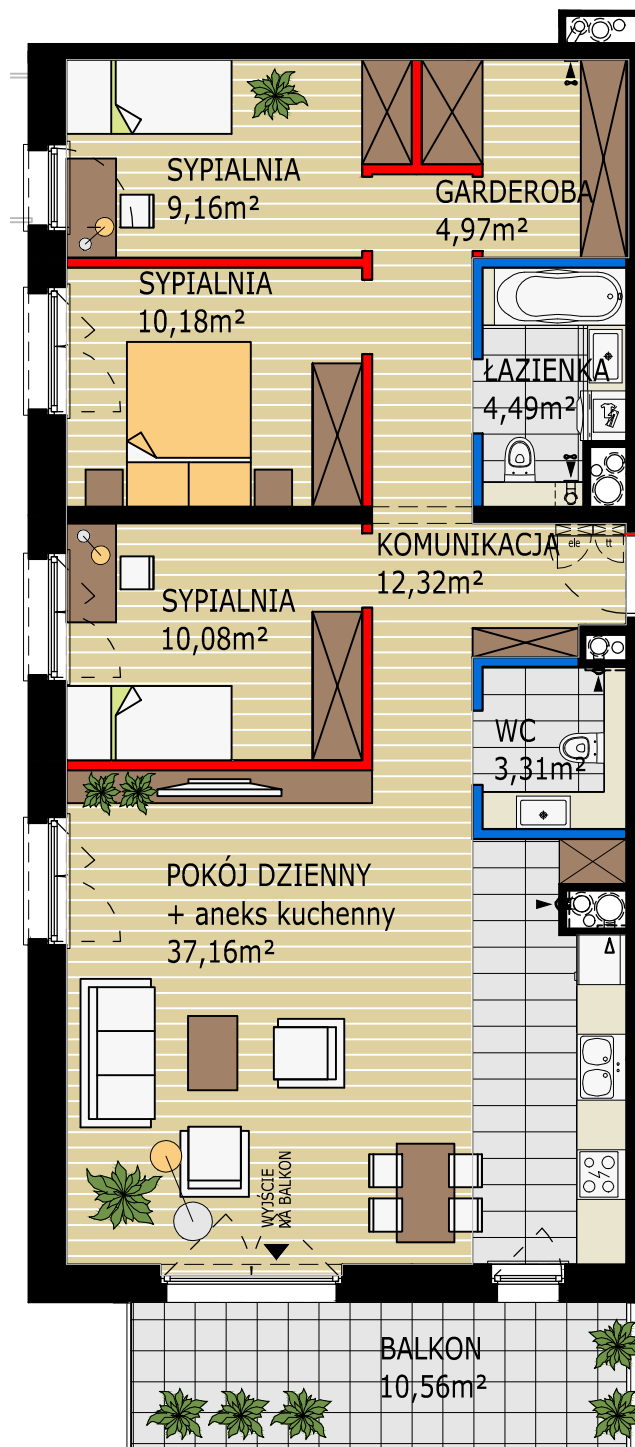
W TOKU DALSZEGO PROJEKTOWANIA MOGA WYSTĄPIĆ NIEWIELKIE ZMIANY W STOSUNKU DO INFORMACJI ZAWARTYCH NA KARCIE KATALOGOWEJ.

NINIEJSZA KARTA NIE STANOWI WIĄZĄCEGO OPISU PREZENTOWANEGO LOKALU.
PROJEKT CHRONIONY PRAWEM AUTORSKIM.
NIE PRZEZNACZONY DO CELÓW WYKONAWCZYCH.





Investor:
"RONSON DEVELOPMENT
PARTNER 4 Sp. z o.o.-
PANORAMIKA" Sp. k.
Al. KEN 57, 02-797 Warszawa
tel. (22) 823-97-98
www.ronson.pl

RONSON
DEVELOPMENT





DEDECO[®]
biuro architektoniczne

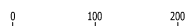


LEGENDA:

-  -ściana działowa nadająca się do demontażu
-  -ściana z możliwością zmiany aranżacji
-  -ściana szachtu
-  -ściana konstrukcyjna, zewnętrzna, międzylokalowa

SYMBOLE:

-  wlot wentylacji
-  wlot wentylacji - okap kuchenny
-  piony wentylacyjne
-  piony kanalizacyjne



UWAGI:

1. POWIERZCHNIA SPRZEDAŻOWA LOKALU: POWIERZCHNIA UŻYTKOWA POSZCZEGÓLNYCH POMIESZCZEŃ OBLICZONA ZGODNIE Z ROZPORZĄDZENIEM MINISTRA TRANSPORTU, BUDOWNICTWA I GOSPODARKI MORSKIEJ Z DNIA 25 KWIEŹNIA 2012r. W SPRAWIE SZCZEGÓLOWEGO ZAKRESU I FORMY PROJEKTU BUDOWLANEGO (DZ. U. Z DNIA 27 KWIEŹNIA 2012r.) PLUS POWIERZCHNIA POD ŚCIANKAMI NADAJĄCYMI SIĘ DO DEMONTAŻU.
2. ARANŻACJA ŚCIANEK DZIAŁOWYCH MOŻE PODLEGAĆ ZMIANOM NA WNIOSK KLIENTA.
3. WSZYSTKIE ZMIANY W UKŁADZIE PODEJŚĆ DO KANALIZACJI SANITARNEJ I WENTYLACJI, WYMAGAJĄCE NARUSZENIA OBUDOWY SZACHTU INSTALACYJNEGO W MIESZKANIU PODLEGAJĄ AKCEPTACJI PROJEKTANTA I NIE MOGĄ BYĆ DOKONYWANE SAMODZIELNIE.
4. INSTALOWANIE INDYWIDUALNYCH WENTYLATORÓW NA KANAŁACH ZBIORCZYCH, ZA WYJĄTKIEM PRZEZNACZONYCH DO TEGO CELU KANAŁÓW KUCHENNYCH JEST ZABRONIONE.
5. NARUSZENIE ELEMENTÓW KONSTRUKCJI JEST ZABRONIONE.
6. ZABUDOWA BALKONÓW, INSTALOWANIE ROLET ZEWNĘTRZNYCH, MARKIZ, KRAT, JEDNOSTEK ZEWNĘTRZNYCH KLIMATYZACJI, ITP. BEZ AKCEPTACJI GŁÓWNEGO PROJEKTANTA JEST ZABRONIONE.
7. NINIEJSZA KARTA KATALOGOWA PRZEDSTAWIA PRZYKŁADOWĄ ARANŻACJĘ MIESZKANIA.