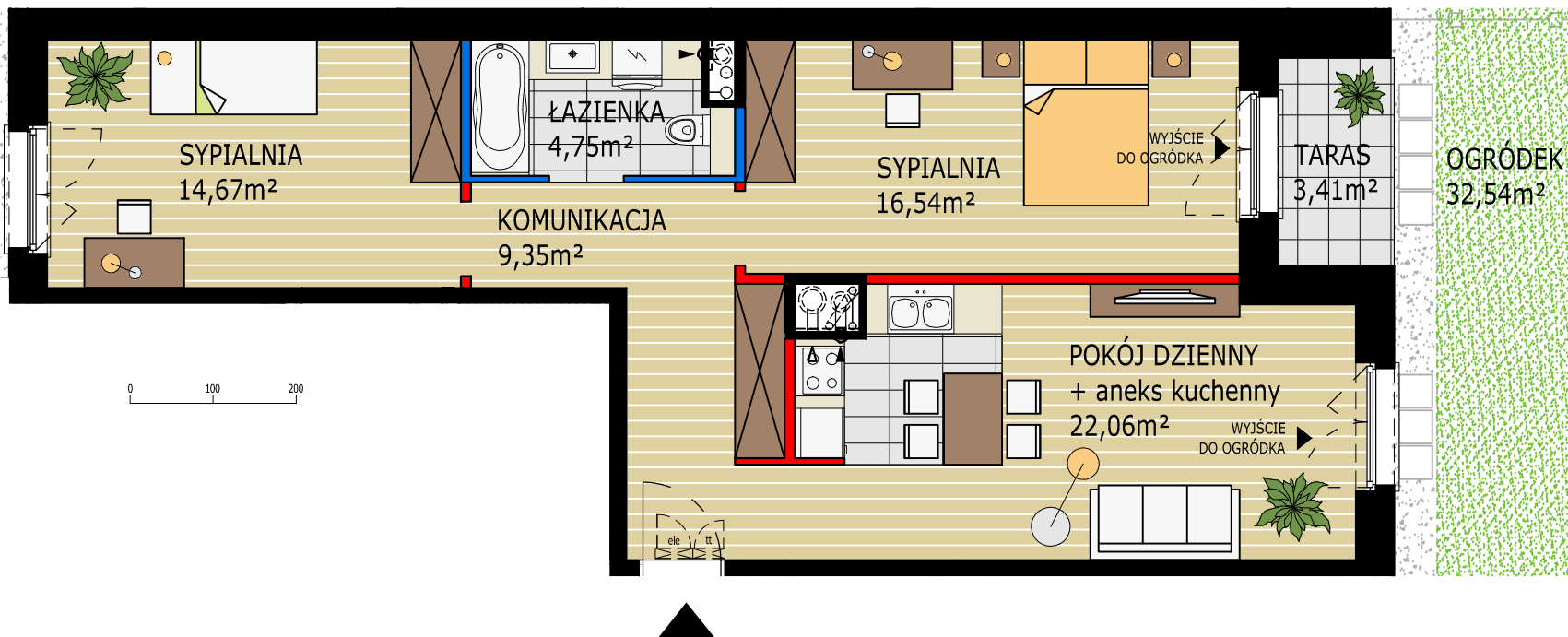
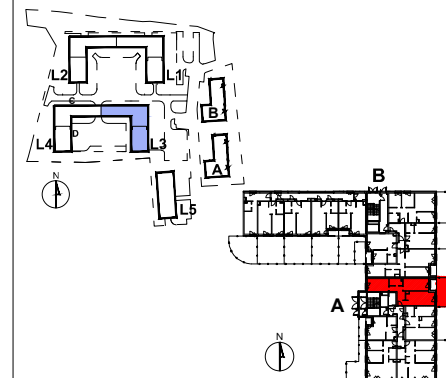


Osiedle  
**Panoramika**  
Warszewo

ul. Panoramiczna, Szczecin



NR LOKALU

**A.01**

**parter**

SPIS POMIESZCZEŃ:

KOMUNIKACJA	9,35m <sup>2</sup>
POKÓJ DZIENNY+	
ANEKS KUCHENNY	22,06m <sup>2</sup>
SYPIALNIA 1	16,54m <sup>2</sup>
SYPIALNIA 2	14,67m <sup>2</sup>
ŁAZIENKA	4,75m <sup>2</sup>
TARAS	3,41m <sup>2</sup>
OGRÓDEK	32,54m <sup>2</sup>

POWIERZCHNIA UŻYTKOWA	67,37m <sup>2</sup>
POWIERZCHNIA POD ŚCIANKAMI NADAJĄCYMI SIĘ DO DEMONTAŻU	1,49m <sup>2</sup>
<b>POWIERZCHNIA SPRZEDAŻOWA</b>	<b>68,86m<sup>2</sup></b>

NINIEJSZA KARTA KATALOGOWA ZOSTAŁA OPRACOWANA NA PODSTAWIE PROJEKTU BUDOWLANEGO. NIE STANOWI ONA WIERNEGO ODWZOROWANIA POWSTAŁEGO LOKALU MIESZKALNEGO. KARTY MAJĄ JEDYNE SŁUŻYĆ WSKAZANIU POŁOŻENIA PROJEKTOWANYCH POMIESZCZEŃ LOKALU WYRYSOWANYCH NA PODSTAWIE PROJEKTU BUDOWLANEGO.  
W TOKU DALSZEGO PROJEKTOWANIA MOGA WYSTĄPIĆ NIENIEWIELKIE ZMIANY W STOSUNKU DO INFORMACJI ZAWARTYCH NA KARCIE KATALOGOWEJ.  
NINIEJSZA KARTA NIE STANOWI WIĄZĄCEGO OPISU PREZENTOWANEGO LOKALU.  
PROJEKT CHRONIONY PRAWEM AUTORSKIM.  
NIE PRZEZNACZONY DO CELÓW WYKONAWCZYCH.

Inwestor:  
"RONSON DEVELOPMENT  
PARTNER 4 Sp. z o.o.-  
PANORAMIKA" Sp. k.  
Al. KEN 57, 02-797 Warszawa  
tel. (22) 823-97-98  
www.ronson.pl





**RONSON**  
DEVELOPMENT

**DEDECO**<sup>®</sup>  
biuro architektoniczne





UWAGI:

1. POWIERZCHNIA SPRZEDAŻOWA LOKALU: POWIERZCHNIA UŻYTKOWA POSZCZEGÓLNYCH POMIESZCZEŃ OBLICZONA ZGODNIE Z ROZPORZĄDZENIEM MINISTRA TRANSPORTU, BUDOWNICTWA I GOSPODARKI MORSKIEJ Z DNIA 25 KWIEŹNIA 2012r. W SPRAWIE SZCZEGÓŁOWEGO ZAKRESU I FORMY PROJEKTU BUDOWLANEGO (DZ. U. Z DNIA 27 KWIEŹNIA 2012r.) PLUS POWIERZCHNIA POD ŚCIANKAMI NADAJĄCYMI SIĘ DO DEMONTAŻU.
2. ARANŻACJA ŚCIANEK DZIAŁOWYCH MOŻE PODLEGAĆ ZMIANOM NA WNIOSEK KLIENTA.
3. WSZYSTKIE ZMIANY W UKŁADZIE PODEJŚĆ DO KANALIZACJI SANITARNEJ I WENTYLACJI, WYMAGAJĄCE NARUSZENIA OBUDOWY SZACHTU INSTALACYJNEGO W MIESZKANIU PODLEGAJĄ AKCEPTACJI PROJEKTANTA I NIE MOGĄ BYĆ DOKONYWANE SAMODZIELNIE.
4. INSTALOWANIE INDYWIDUALNYCH WENTYLATORÓW NA KANAŁACH ZBIORCZYCH, ZA WYJĄTKIEM PRZEZNACZONYCH DO TEGO CELU KANAŁÓW KUCHENNYCH JEST ZABRONIONE.
5. NARUSZENIE ELEMENTÓW KONSTRUKCJI JEST ZABRONIONE.
6. ZABUDOWA BALKONÓW, INSTALOWANIE ROLET ZEWNĘTRZNYCH, MARKIZ, KRAT, JEDNOSTEK ZEWNĘTRZNYCH KLIMATYZACJI, ITP. BEZ AKCEPTACJI GŁÓWNEGO PROJEKTANTA JEST ZABRONIONE.
7. NINIEJSZA KARTA KATALOGOWA PRZEDSTAWIA PRZYKŁADOWĄ ARANŻACJĘ MIESZKANIA.

LEGENDA:

-  -ściana działowa nadająca się do demontażu
-  -ściana z możliwością zmiany aranżacji
-  -ściana szachtu
-  -ściana konstrukcyjna, zewnętrzna, międzylokalowa

SYMBOLE:

-  wlot wentylacji
-  wlot wentylacji - okap kuchenny
-  pionowy wentylacyjny
-  pionowy kanalizacyjny

