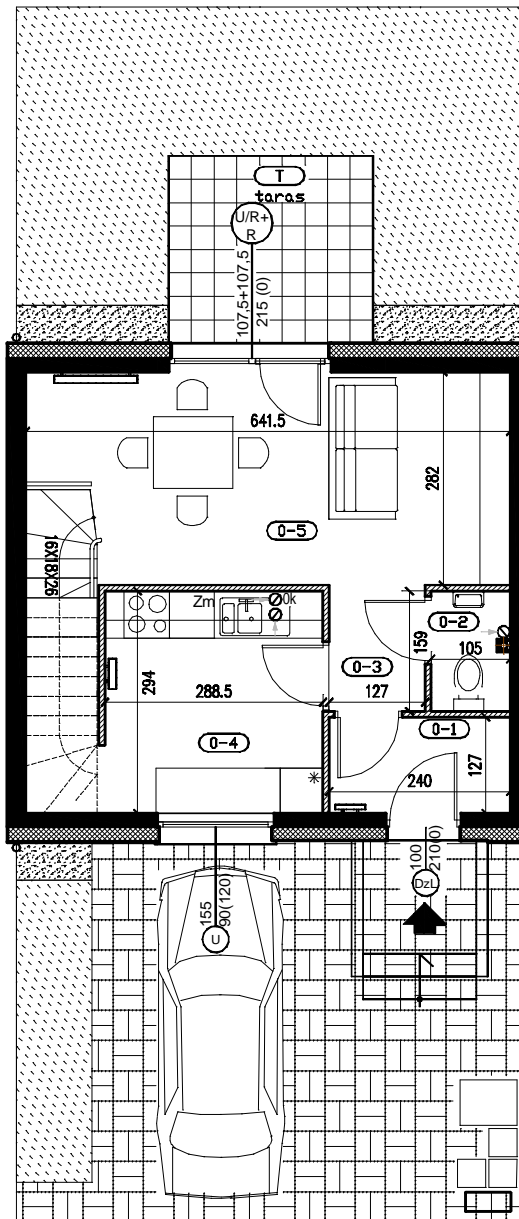
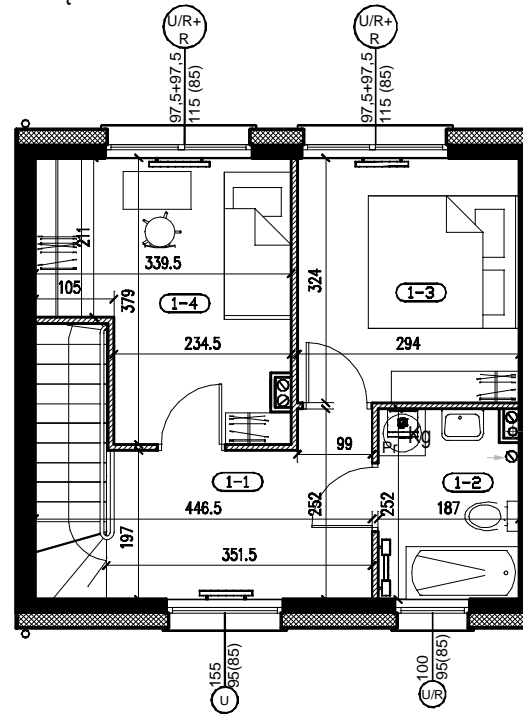


## PARTER



## PIĘTRO



### LEGENDA:

OZNACZENIA	OZNACZENIA STOLARKI OKIENNEJ
Schody wewnętrzne do wykonania przez lokatora Grzejnik Kanał powietrzno spalinowy Kanał wentylacyjny dla okapu Kanał wentylacyjny Kocioł grzewczy	typ stolarki szerokość otworu w świetle muru 150 100 (90) wysokość otworu ponad poziom posadzki wysokość otworu w świetle muru U Okno uchylne R Okno rozwieralne U/R Okno uchylno - rozwieralne S Okno stałe DzP Drzwi zewnętrzne prawe DzL Drzwi zewnętrzne lewe
MATERIAŁY	UWAGI:
Ściany murowane z cegłówek wap - piaskowych Ściany murowane działowe Izolacja termiczna	1. WSZYSTKIE WYMIARY PODANE W CENTYMETRACH. 2. WYMIARY POMIESZCZEŃ SA PODANE W STANIE SUROWYM BEZ UWZGLĘDNIENIA WYKONCZENIA ŚCIAN TYNKIEM 3. POWIERZCHNIE POMIESZCZEŃ UWZGLĘDNIAJĄ WYKONCZENIE ŚCIAN TYNKIEM 4. NARUSZENIE ELEMENTÓW KONSTRUKCJI JEST ZABRONIONE. 5. WSZYSTKIE ZMIANY W UKŁADZIE PODEJŚĆ KANALIZACJI SANITARNEJ I WENTYLACJI, WYMAGAJĄCE NARUSZENIA OBUDOWY SZACHTU INSTALACYJNEGO W MIESZKANIACH PODLEGAJĄ AKCEPTACJI PROJEKTANTA I NIE MOGĄ BYĆ DOKONYWANE SAMODZIELNIE. 6. INSTALOWANIE INDYWIDUALNYCH WENTYLATORÓW NA KANAŁACH ZBIORCZYCH, ZA WYJĄTKIEM PRZEZNACZONYCH DO TEGO CELU KANAŁÓW KUCHENNYCH JEST ZABRONIONE. 7. ZABRONIONE INSTALOWANIE ROLET ZEWNĘTRZNYCH, MARKIZ, KRAT, JEDNOSTEK ZEWNĘTRZNYCH KLIMATYZACJI, ITP. BEZ AKCEPTACJI PROJEKTANTA JEST ZABRONIONE.

KATALOG	BRANZA	ARCHITEKTURA
DATA:	MAJ 2016	SKALA: 1:100
<b>CHILLI CITY ETAP IV</b>		
ADRES: TULCE , GMINA KLESZCZEWO, DZIAŁKI nr 542/1 i 543 do 549		
POŁOŻENIE		
NUMER	28	BUDYNKU
ILOŚĆ	3 + K	POKOI
POWIERZCHNIA UŻYTKOWA	66,98 m <sup>2</sup>	
OGRÓD	23,30 m <sup>2</sup>	
TARAS	6,70 m <sup>2</sup>	
	ŁACZNIE 30,00 m <sup>2</sup>	
POWIERZCHNIA PRZED BUDYNKIEM	33,67 m <sup>2</sup>	
<b>POMIESZCZENIA PARTERU</b>		
0-1	PRZEDSIONEK	2,93 m <sup>2</sup>
0-2	WC	1,54 m <sup>2</sup>
0-3	PRZEDPOKÓJ	2,05 m <sup>2</sup>
0-4	KUCHNIA	8,30 m <sup>2</sup>
0-5	POKÓJ DZIENNY + SCHODY	20,64 m <sup>2</sup>
	RAZEM	35,46 m <sup>2</sup>
<b>POMIESZCZENIA PIĘTRA</b>		
1-1	HOL	7,19 m <sup>2</sup>
1-2	ŁAZIENKA	4,40 m <sup>2</sup>
1-3	POKÓJ	9,24 m <sup>2</sup>
1-4	POKÓJ	10,69 m <sup>2</sup>
	RAZEM	31,52 m <sup>2</sup>
INWESTOR	*RONSON DEVELOPMENT Sp. z o. o. Apartments 2011* sp.k. Al. Komisji Edukacji Narodowej 57 02-797 Warszawa www.ronson.pl	
PROJEKTANT	ABP Józef Latanowicz ul. Grunwaldzka 85e/16 60-312 Poznań	
<b>UWAGI</b>		
NINEJSZA KARTA KATALOGOWA ZOSTAŁA OPRACOWANA NA PODSTAWIE PROJEKTU BUDOWLANEGO I WYKONAWCZEGO. W TOKU DALSZEGO PROJEKTOWANIA MOGĄ WYSTĄPIĆ NIEWIELKIE ZMIANY W STOSUNKU DO INFORMACJI ZAWARTYCH W KARCIE KATALOGOWEJ. NINEJSZA KARTA ZAWIERA JEDYNE ODZWIERCIEDLENIE RZUTU LOKALU I ROZKŁAD POMIESZCZEŃ I NIE STANOWI WIĄZĄCEGO OPISU TECHNICZNEGO PREZENTOWANEGO LOKALU. KARTA NIE ZAWIERA ROZMIESZCZENIA INSTALACJI PROJEKT CHRONIONY PRAWEM AUTORSKIM. NIE PRZEZNACZONY DO CELÓW WYKONAWCZYCH.		

Powierzchnia pomieszczeń podana zgodnie z PN -ISO 9836:1997 oraz Rozporządzenie Ministra Transportu, Budownictwa i Gospodarki Morskiej w sprawie szczegółowego zakresu i formy projektu budowlanego

Karta katalogowa zawiera przykładową aranżację mieszkania