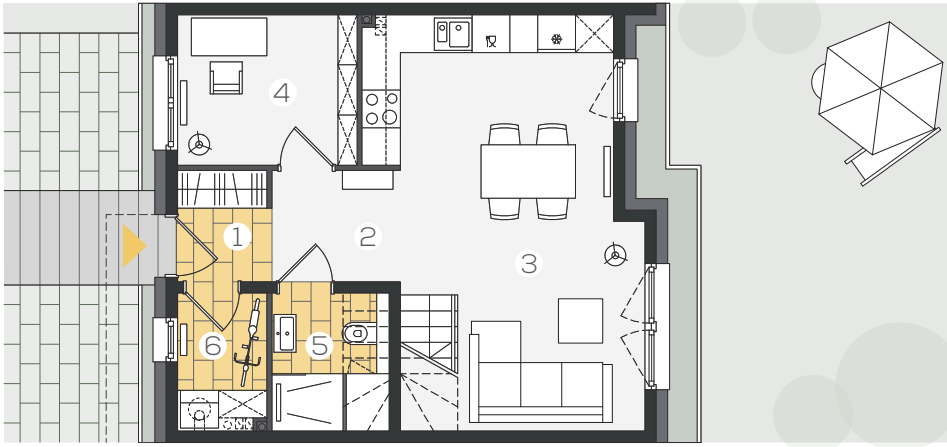


LOKAL 2G | dom - 88,25 m² | działka - 131,0 m² | ogród - 40,0 m²



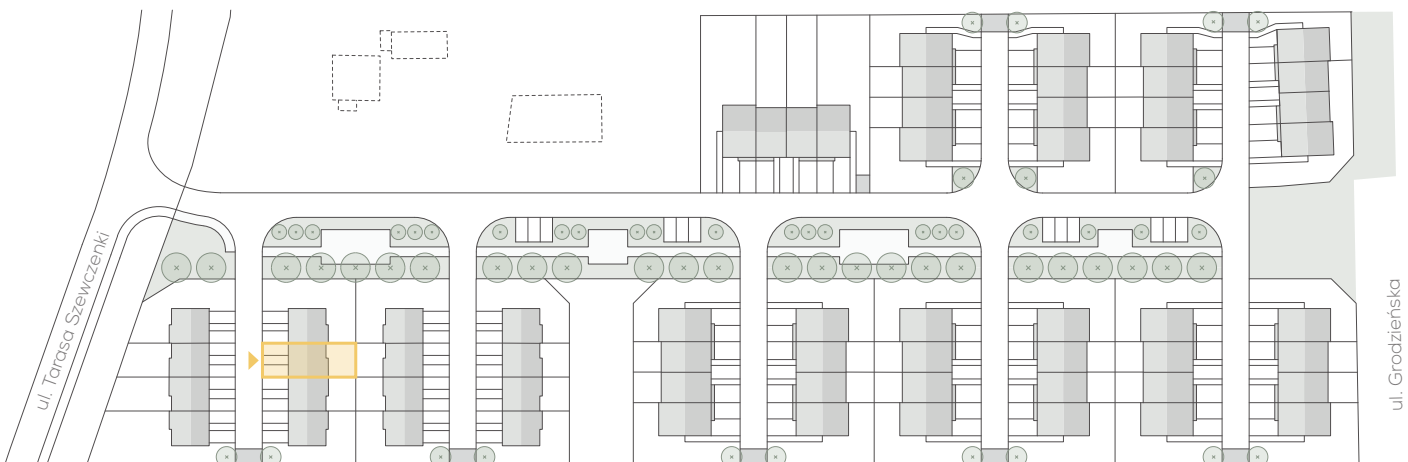
PARTER 43,85 m²

| | |
|--------------------|----------------------|
| 1. wiatrołap | 2,54 m ² |
| 2. komunikacja | 3,52 m ² |
| 3. salon z aneksem | 24,58 m ² |
| 4. gabinet | 6,66 m ² |
| 5. łazienka | 3,60 m ² |
| 6. p.gospodarcze | 2,95 m ² |



PIĘTRO 44,40 m²

| | |
|----------------|----------------------|
| 1. komunikacja | 6,61 m ² |
| 2. pokój | 9,00 m ² |
| 3. pokój | 10,06 m ² |
| 4. sypialnia | 11,66 m ² |
| 5. łazienka | 7,07 m ² |



Niniejsza karta lokalu nie stanowi oferty w rozumieniu przepisów Kodeksu Cywilnego i ma wyłącznie charakter poglądowy. Ostateczne powierzchnie lokalu i działki mogą ulec nieznacznej zmianie.