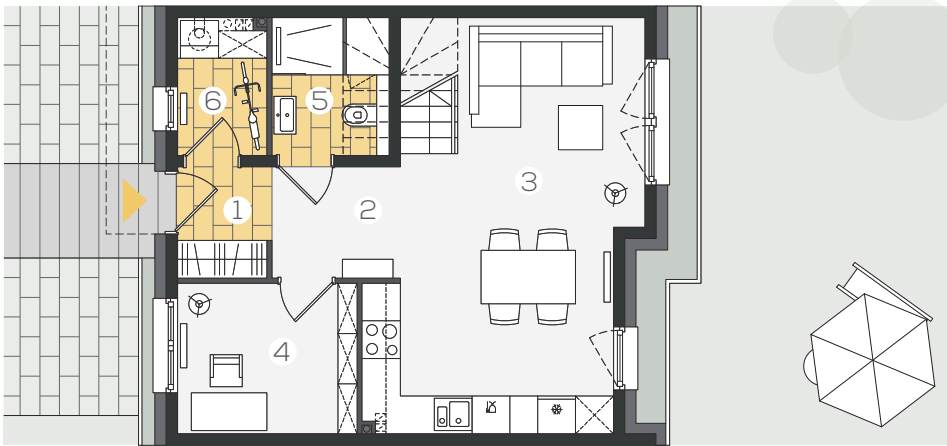
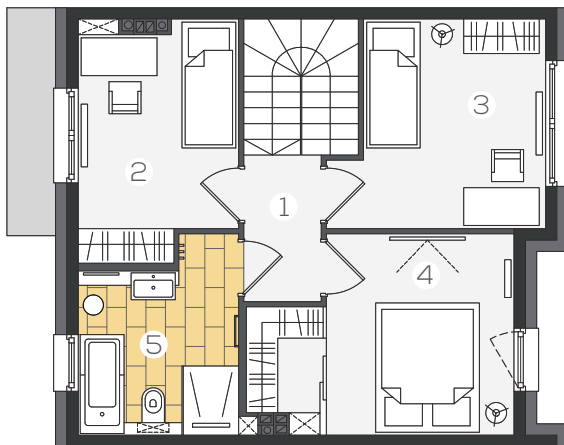


LOKAL 4F | dom - 88,25 m² | działka - 131,0 m² | ogród - 40,0 m²



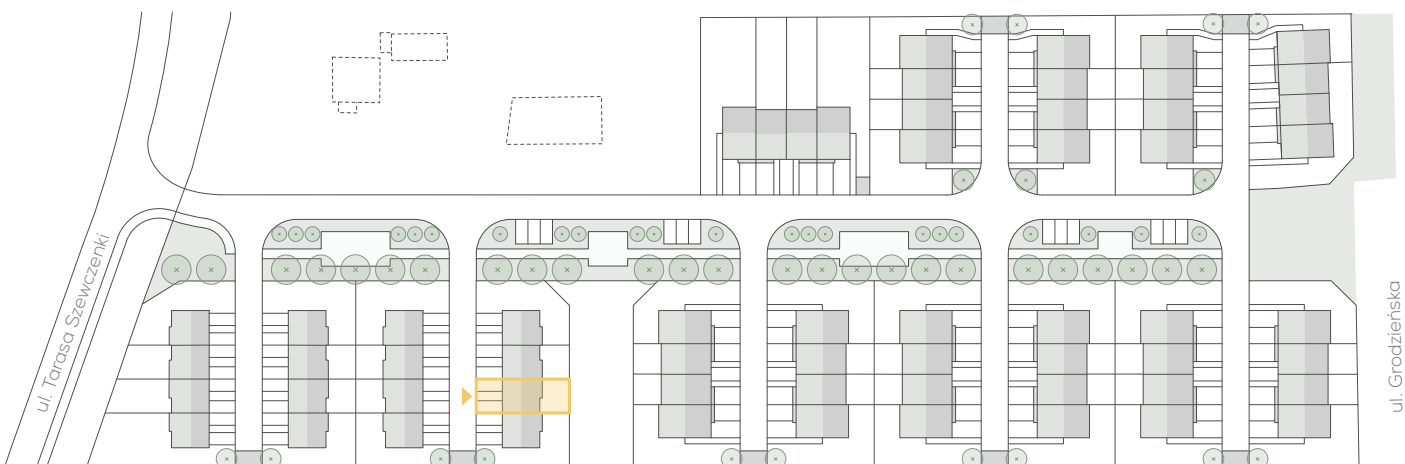
PARTER 43,85 m²

1. wiatrołap	2,54 m ²
2. komunikacja	3,52 m ²
3. salon z aneksem	24,58 m ²
4. gabinet	6,66 m ²
5. łazienka	3,60 m ²
6. p.gospodarcze	2,95 m ²



PIĘTRO 44,40 m²

1. komunikacja	6,61 m ²
2. pokój	9,00 m ²
3. pokój	10,06 m ²
4. sypialnia	11,66 m ²
5. łazienka	7,07 m ²



Niniejsza karta lokalu nie stanowi oferty w rozumieniu przepisów Kodeksu Cywilnego i ma wyłącznie charakter poglądowy. Ostateczne powierzchnie lokalu i działki mogą ulec nieznacznej zmianie.