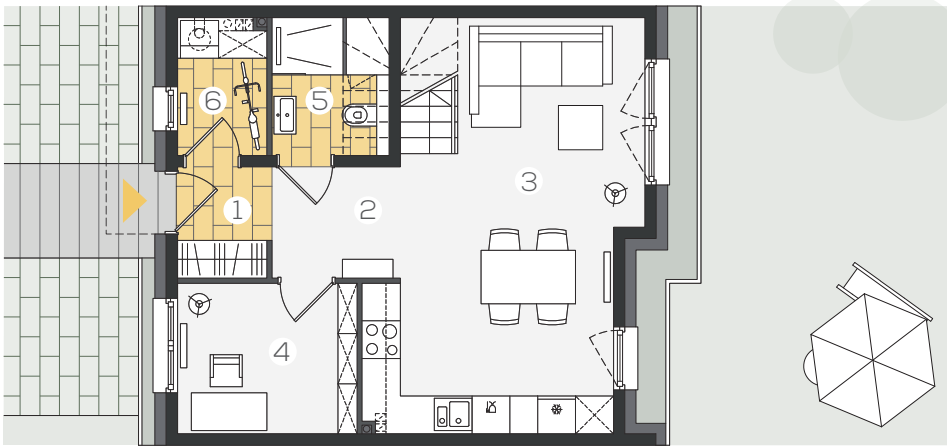
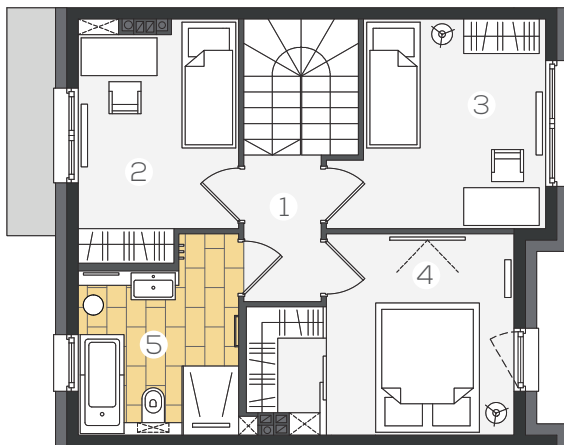


**LOKAL 2F** | dom - 88,25 m<sup>2</sup> | działka - 131,0 m<sup>2</sup> | ogród - 40,0 m<sup>2</sup>



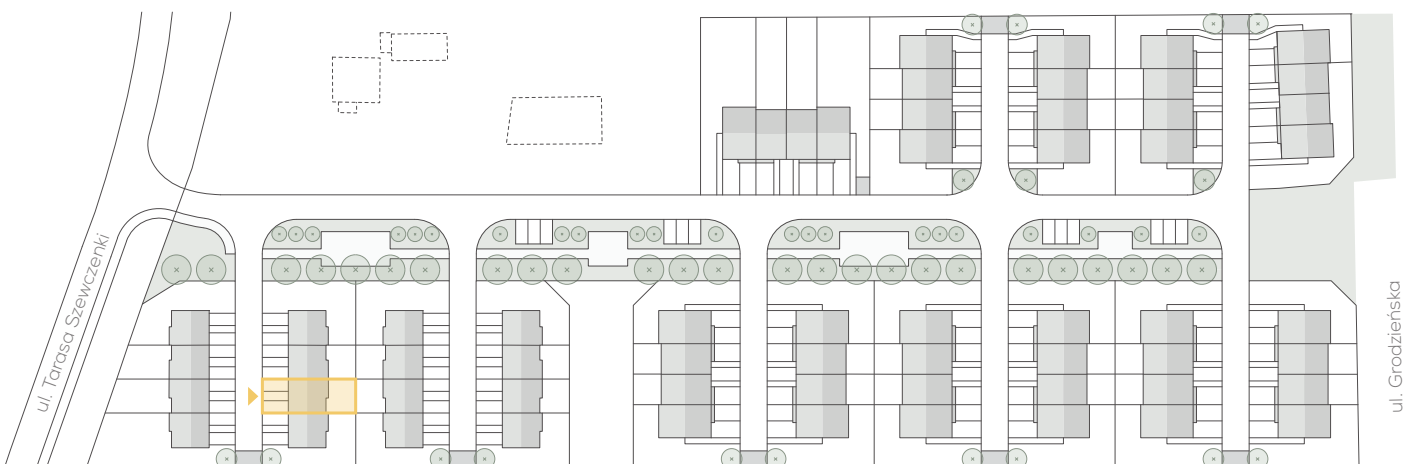
**PARTER** 43,85 m<sup>2</sup>

1. wiatrołap	2,54 m <sup>2</sup>
2. komunikacja	3,52 m <sup>2</sup>
3. salon z aneksem	24,58 m <sup>2</sup>
4. gabinet	6,66 m <sup>2</sup>
5. łazienka	3,60 m <sup>2</sup>
6. p.gospodarcze	2,95 m <sup>2</sup>



**PIĘTRO** 44,40 m<sup>2</sup>

1. komunikacja	6,61 m <sup>2</sup>
2. pokój	9,00 m <sup>2</sup>
3. pokój	10,06 m <sup>2</sup>
4. sypialnia	11,66 m <sup>2</sup>
5. łazienka	7,07 m <sup>2</sup>



Niniejsza karta lokalu nie stanowi oferty w rozumieniu przepisów Kodeksu Cywilnego i ma wyłącznie charakter poglądowy. Ostateczne powierzchnie lokalu i działki mogą ulec nieznacznej zmianie.