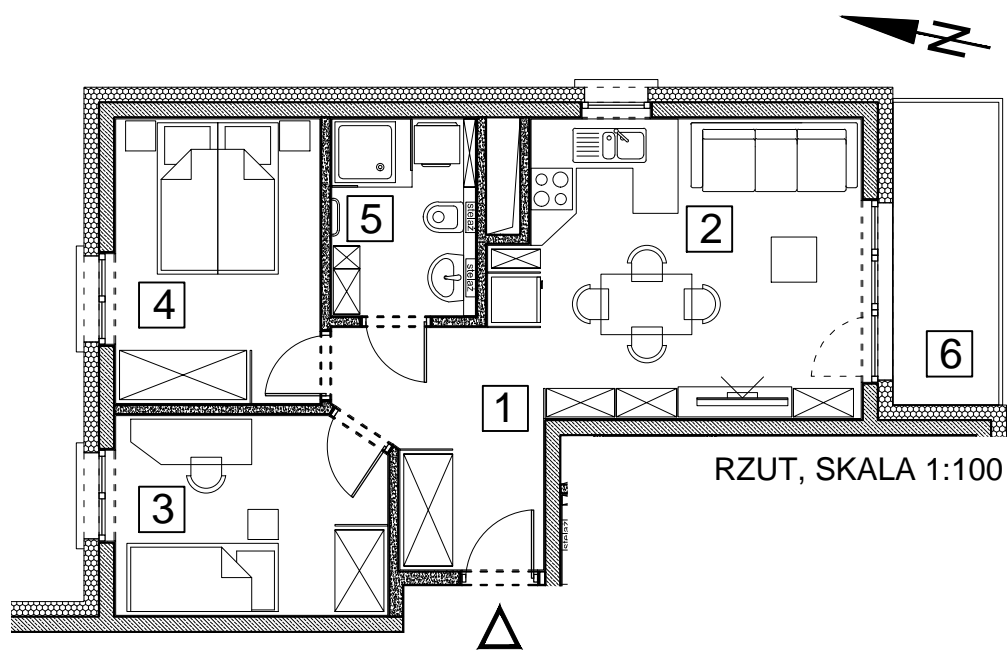
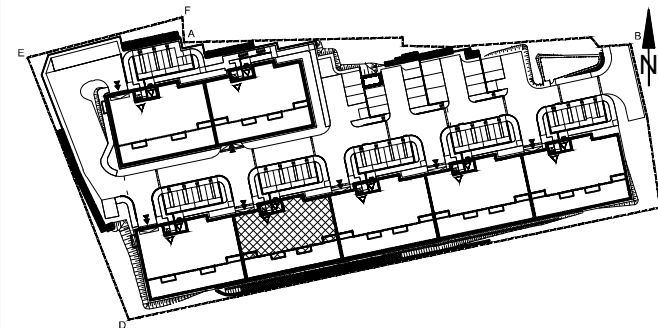


**BUDYNEK MIESZKALNY WIELORODZINNY UL. BAŁTYCKA**  
LOKAL MIESZKALNY M\_9, BUDYNEK B4, KONDYGNACJA+3: PIĘTRO 2

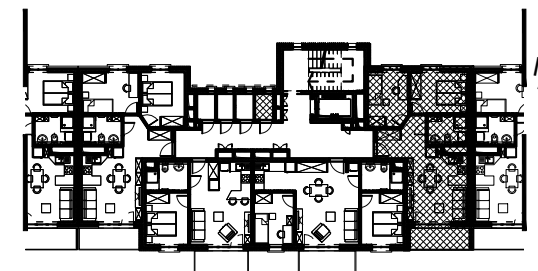


RZUT, SKALA 1:100

ZESTAWIENIE POMIESZCZEŃ I POWIERZCHNI			
1	HALL	6.80	m <sup>2</sup>
2	SALON / ANEKS KUCHENNY	18.16	m <sup>2</sup>
3	POKÓJ	9.29	m <sup>2</sup>
4	POKÓJ	10.15	m <sup>2</sup>
5	ŁAZIENKA	4.94	m <sup>2</sup>
		<b>49.34</b>	<b>m<sup>2</sup></b>
6	BALKON	5.60	m <sup>2</sup>
	KOMÓRKA LOKATORSKA	2.02	m <sup>2</sup>



SCHEMAT ZAGOSPODAROWANIA TERENU  
SKALA 1:2000



RZUT KONDYGNACJI +3  
SKALA 1:500