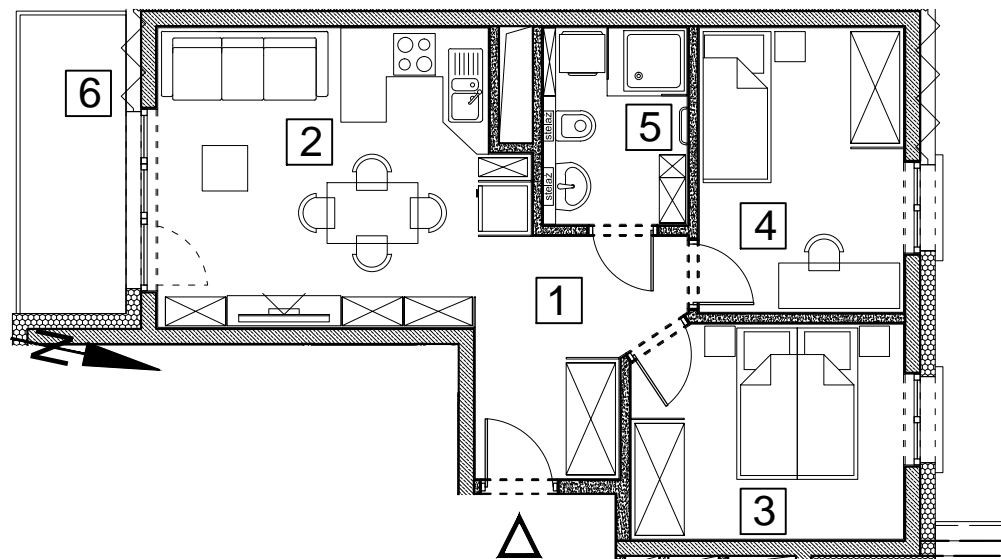
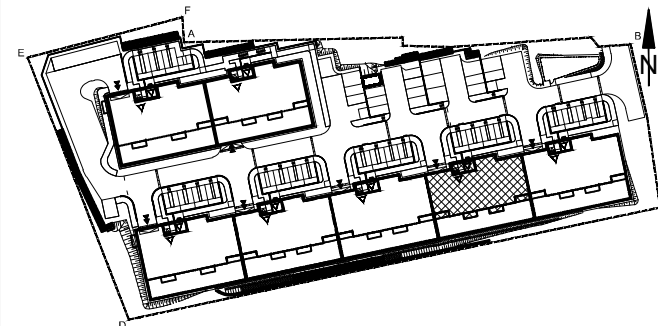


BUDYNEK MIESZKALNY WIELORODZINNY UL. BAŁTYCKA
LOKAL MIESZKALNY M_12, BUDYNEK B2, KONDYGNACJA+3: PIĘTRO 2

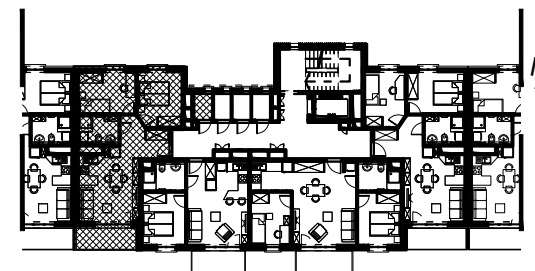


RZUT, SKALA 1:100

ZESTAWIENIE POMIESZCZEŃ I POWIERZCHNI		
1	HALL	6.80 m ²
2	SALON / ANEKS KUCHENNY	18.16 m ²
3	POKÓJ	10.01 m ²
4	POKÓJ	10.15 m ²
5	ŁAZIENKA	4.94 m ²
		50.06 m²
6	BALKON	5.53 m ²
	KOMÓRKA LOKATORSKA	2.06 m ²



SCHEMAT ZAGOSPODAROWANIA TERENU
SKALA 1:2000



RZUT KONDYGNACJI +3
SKALA 1:500