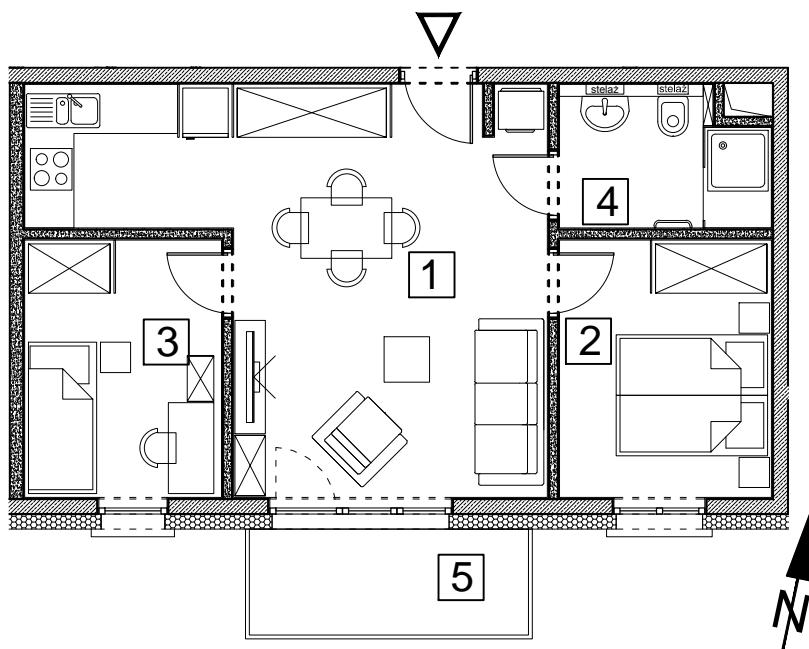
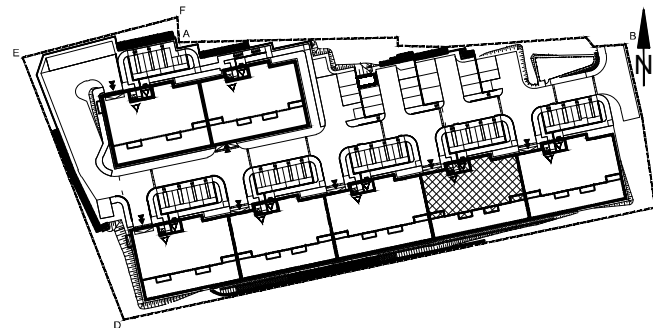


BUDYNEK MIESZKALNY WIELORODZINNY UL. BAŁTYCKA
LOKAL MIESZKALNY M_10, BUDYNEK B2, KONDYGNACJA+3: PIĘTRO 2

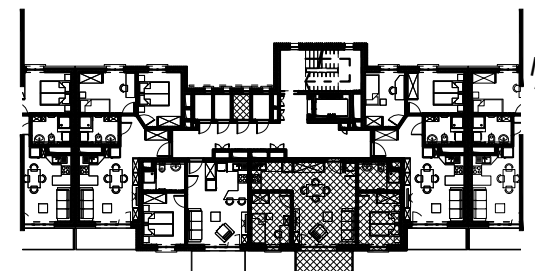


RZUT, SKALA 1:100

ZESTAWIENIE POMIESZCZEŃ I POWIERZCHNI		
1	SALON / ANEKS KUCHENNY	27.79 m ²
2	POKÓJ	9.52 m ²
3	POKÓJ	8.84 m ²
4	ŁAZIENKA	4.88 m ²
		51.03 m²
5	BALKON	5.16 m ²
	KOMÓRKA LOKATORSKA	2.02 m ²



SCHEMAT ZAGOSPODAROWANIA TERENU
SKALA 1:2000



RZUT KONDYGNACJI +3
SKALA 1:500