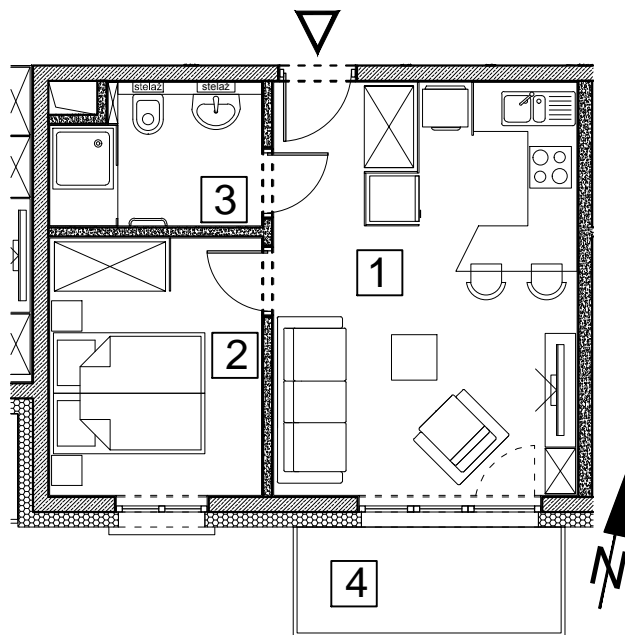
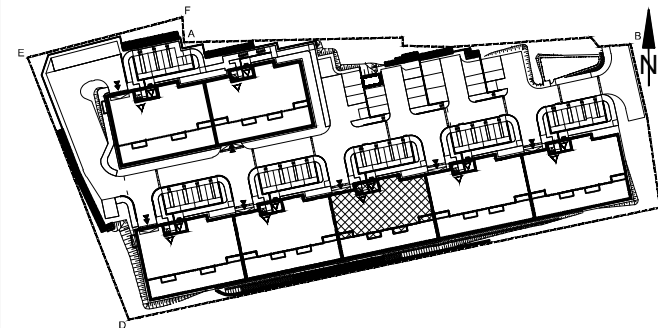


**BUDYNEK MIESZKALNY WIELORODZINNY UL. BAŁTYCKA**  
LOKAL MIESZKALNY M\_11, BUDYNEK B3, KONDYGNACJA+3: PIĘTRO 2

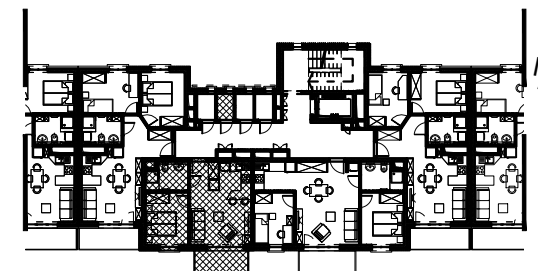


RZUT, SKALA 1:100

ZESTAWIENIE POMIESZCZEŃ I POWIERZCHNI			
1	SALON / ANEKS KUCHENNY	21.87	m <sup>2</sup>
2	POKÓJ	9.52	m <sup>2</sup>
3	ŁAZIENKA	4.88	m <sup>2</sup>
		<b>36.27</b>	<b>m<sup>2</sup></b>
4	BALKON	4.88	m <sup>2</sup>
	KOMÓRKA LOKATORSKA	1.89	m <sup>2</sup>



SCHEMAT ZAGOSPODAROWANIA TERENU  
SKALA 1:2000



RZUT KONDYGNACJI +3  
SKALA 1:500