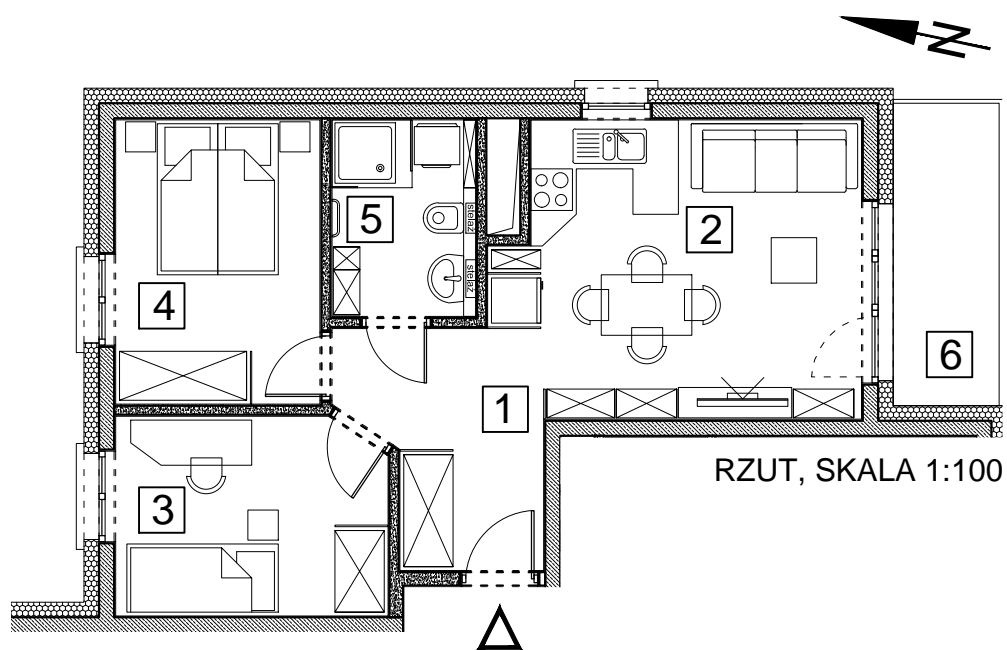
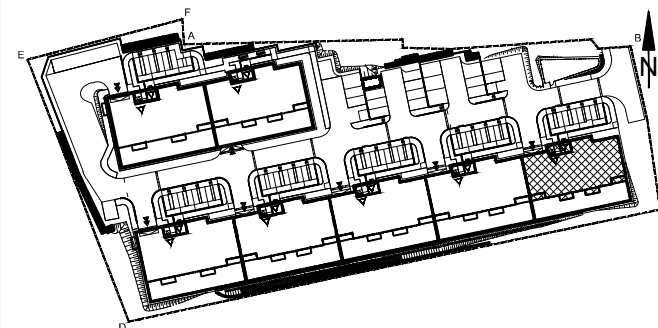


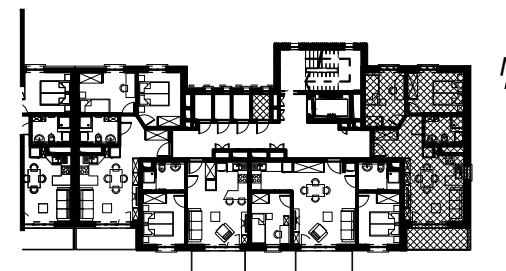
BUDYNEK MIESZKALNY WIELORODZINNY UL. BAŁTYCKA
LOKAL MIESZKALNY M_9, BUDYNEK B1, KONDYGNACJA+3: PIĘTRO 2



RZUT, SKALA 1:100



SCHEMAT ZAGOSPODAROWANIA TERENU
SKALA 1:2000



RZUT KONDYGNACJI +3
SKALA 1:500

ZESTAWIENIE POMIESZCZEŃ I POWIERZCHNI			
1	HALL	6.80	m ²
2	SALON / ANEKS KUCHENNY	18.16	m ²
3	POKÓJ	9.29	m ²
4	POKÓJ	10.15	m ²
5	ŁAZIENKA	4.94	m ²
		49.34	m²
6	BALKON	5.60	m ²
	KOMÓRKA LOKATORSKA	2.02	m ²