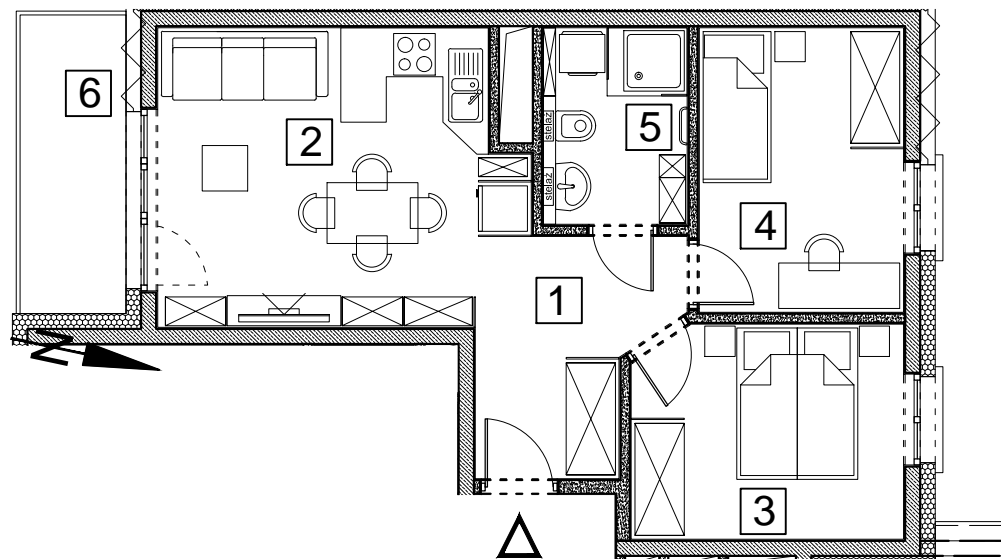
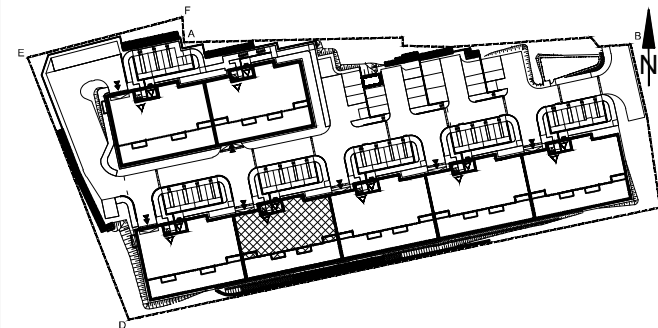


BUDYNEK MIESZKALNY WIELORODZINNY UL. BAŁTYCKA
LOKAL MIESZKALNY M_12, BUDYNEK B4, KONDYGNACJA+3: PIĘTRO 2

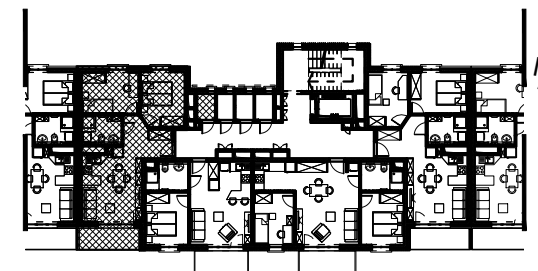


RZUT, SKALA 1:100

| ZESTAWIENIE POMIESZCZEŃ I POWIERZCHNI | | |
|---------------------------------------|------------------------|----------------------------|
| 1 | HALL | 6.80 m ² |
| 2 | SALON / ANEKS KUCHENNY | 18.16 m ² |
| 3 | POKÓJ | 10.01 m ² |
| 4 | POKÓJ | 10.15 m ² |
| 5 | ŁAZIENKA | 4.94 m ² |
| | | 50.06 m² |
| 6 | BALKON | 5.53 m ² |
| | KOMÓRKA LOKATORSKA | 2.06 m ² |



SCHEMAT ZAGOSPODAROWANIA TERENU
SKALA 1:2000



RZUT KONDYGNACJI +3
SKALA 1:500