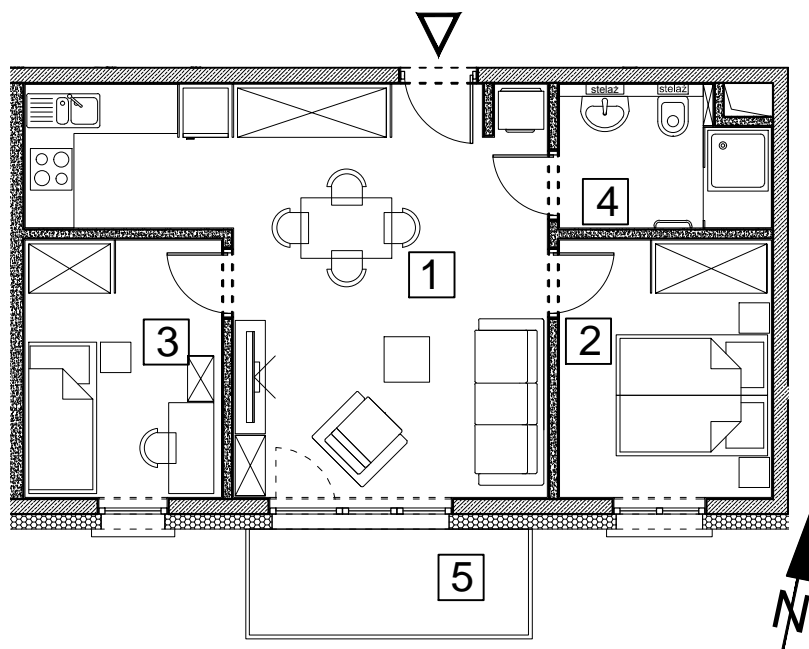
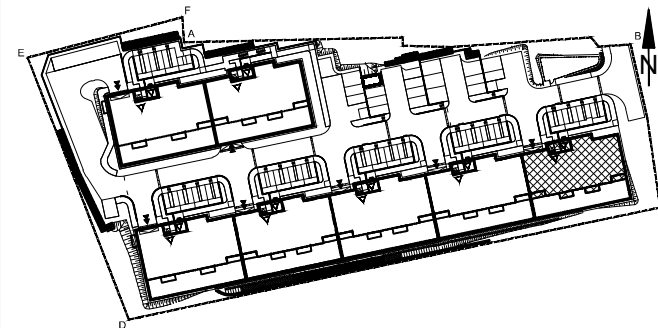


**BUDYNEK MIESZKALNY WIELORODZINNY UL. BAŁTYCKA**  
LOKAL MIESZKALNY M\_14, BUDYNEK B1, KONDYGNACJA+4: PIĘTRO 3

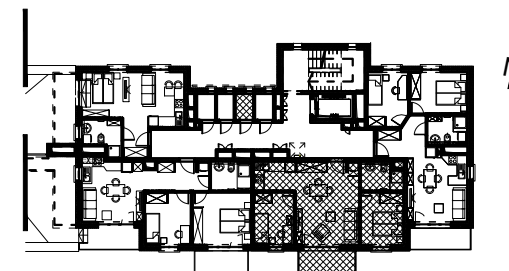


RZUT, SKALA 1:100

ZESTAWIENIE POMIESZCZEŃ I POWIERZCHNI		
1	SALON / ANEKS KUCHENNY	27.79 m <sup>2</sup>
2	POKÓJ	9.52 m <sup>2</sup>
3	POKÓJ	8.84 m <sup>2</sup>
4	ŁAZIENKA	4.88 m <sup>2</sup>
		<b>51.03 m<sup>2</sup></b>
5	BALKON	5.16 m <sup>2</sup>
	KOMÓRKA LOKATORSKA	2.02 m <sup>2</sup>



SCHEMAT ZAGOSPODAROWANIA TERENU  
SKALA 1:2000



RZUT KONDYGNACJI +4  
SKALA 1:500