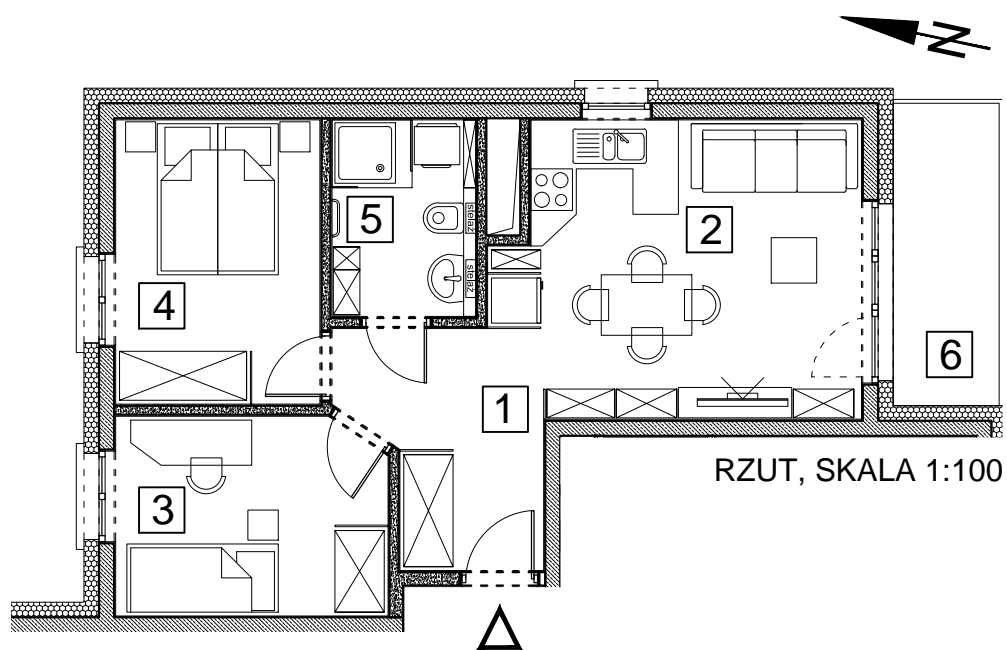
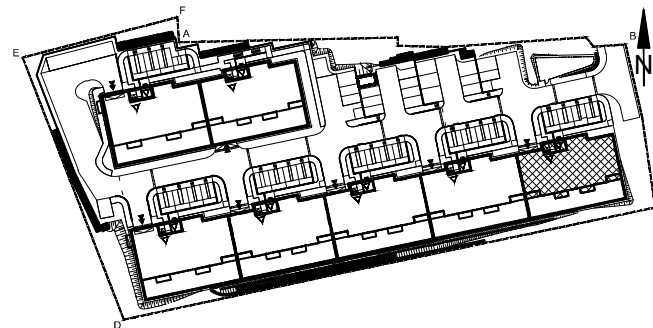


**BUDYNEK MIESZKALNY WIELORODZINNY UL. BAŁTYCKA**  
LOKAL MIESZKALNY M\_13, BUDYNEK B1, KONDYGNACJA+4: PIĘTRO 3

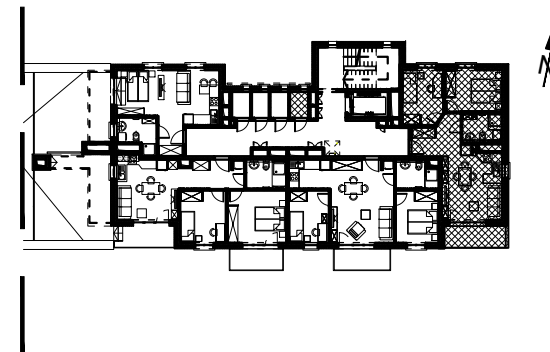


RZUT, SKALA 1:100

ZESTAWIENIE POMIESZCZEŃ I POWIERZCHNI		
1	HALL	6.80 m <sup>2</sup>
2	SALON / ANEKS KUCHENNY	18.16 m <sup>2</sup>
3	POKÓJ	9.29 m <sup>2</sup>
4	POKÓJ	10.15 m <sup>2</sup>
5	ŁAZIENKA	4.94 m <sup>2</sup>
		<b>49.34 m<sup>2</sup></b>
6	BALKON	5.60 m <sup>2</sup>
	KOMÓRKA LOKATORSKA	2.02 m <sup>2</sup>



SCHEMAT ZAGOSPODAROWANIA TERENU  
SKALA 1:2000



RZUT KONDYGNACJI +4  
SKALA 1:500