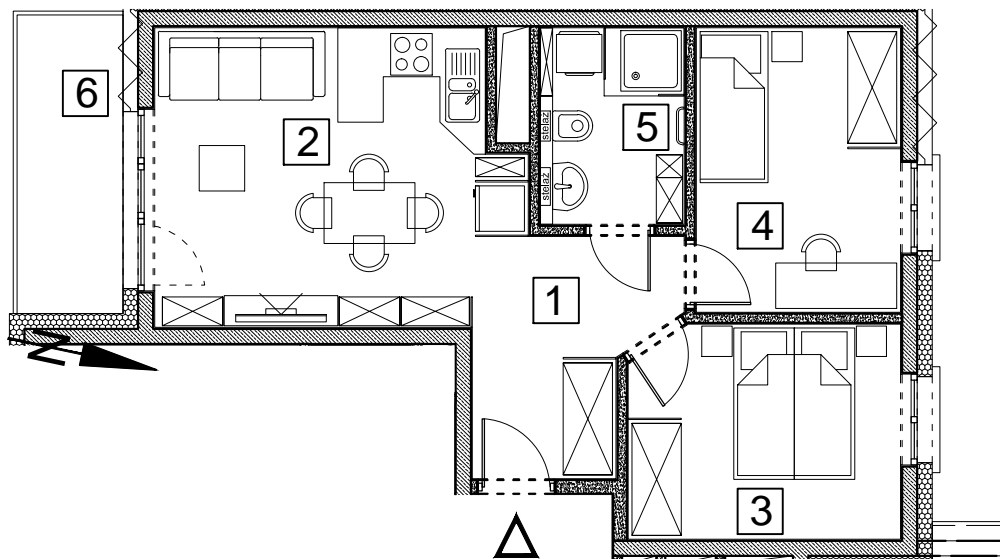
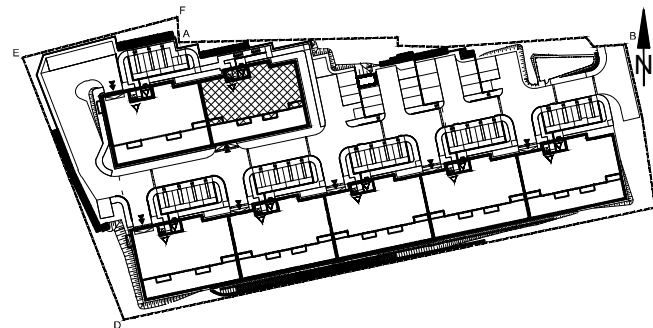


**BUDYNEK MIESZKALNY WIELORODZINNY UL. BAŁTYCKA**  
LOKAL MIESZKALNY M\_12, BUDYNEK B7, KONDYGNACJA+3: PIĘTRO 2

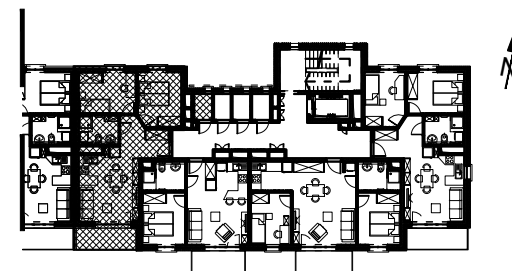


RZUT, SKALA 1:100

ZESTAWIENIE POMIESZCZEŃ I POWIERZCHNI		
1	HALL	6.80 m <sup>2</sup>
2	SALON / ANEKS KUCHENNY	18.16 m <sup>2</sup>
3	POKÓJ	10.01 m <sup>2</sup>
4	POKÓJ	10.15 m <sup>2</sup>
5	ŁAZIENKA	4.94 m <sup>2</sup>
		<b>50.06 m<sup>2</sup></b>
6	BALKON	5.53 m <sup>2</sup>
	KOMÓRKA LOKATORSKA	2.06 m <sup>2</sup>



SCHEMAT ZAGOSPODAROWANIA TERENU  
SKALA 1:2000



RZUT KONDYGNACJI +3  
SKALA 1:500