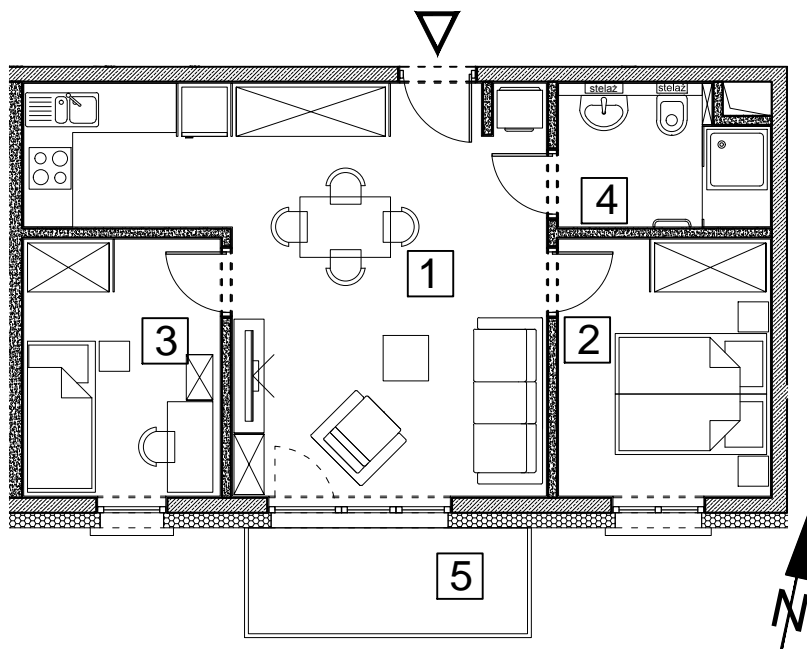
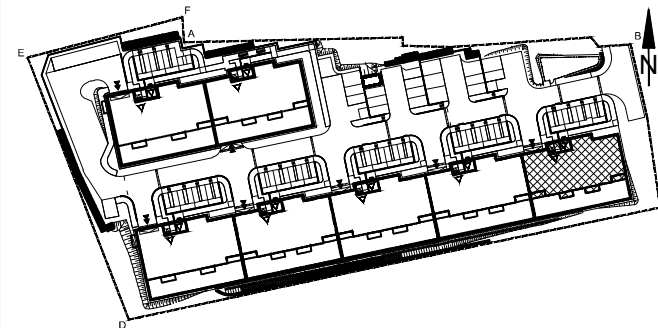


BUDYNEK MIESZKALNY WIELORODZINNY UL. BAŁTYCKA
LOKAL MIESZKALNY M_10, BUDYNEK B1, KONDYGNACJA+3: PIĘTRO 2

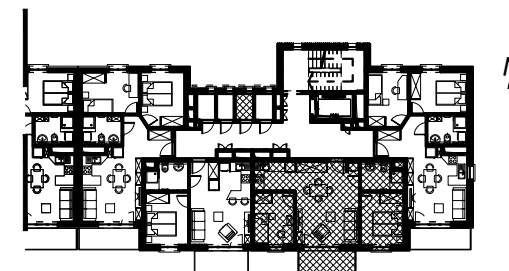


RZUT, SKALA 1:100

ZESTAWIENIE POMIESZCZEŃ I POWIERZCHNI			
1	SALON / ANEKS KUCHENNY	27.79	m ²
2	POKÓJ	9.52	m ²
3	POKÓJ	8.84	m ²
4	ŁAZIENKA	4.88	m ²
		51.03	m²
5	BALKON	5.16	m ²
	KOMÓRKA LOKATORSKA	2.02	m ²



SCHEMAT ZAGOSPODAROWANIA TERENU
SKALA 1:2000



RZUT KONDYGNACJI +3
SKALA 1:500