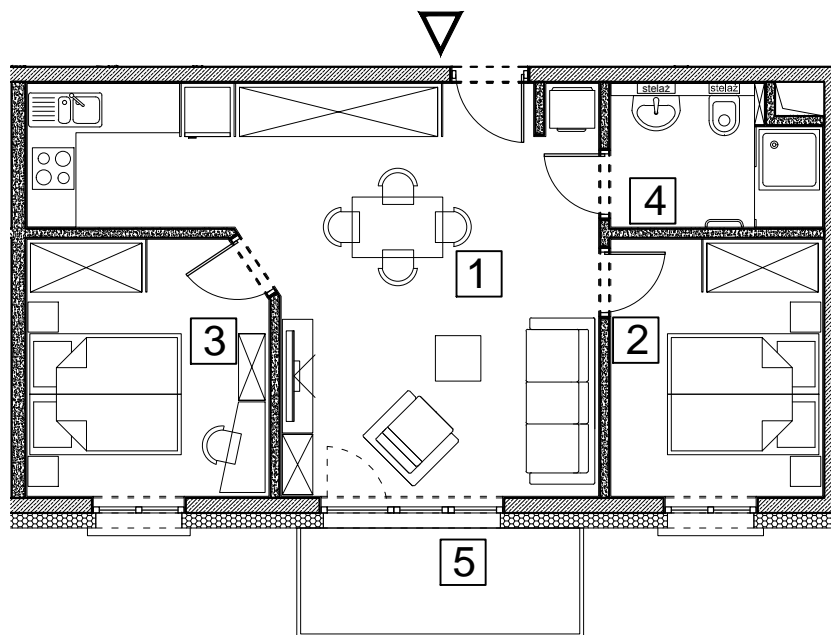
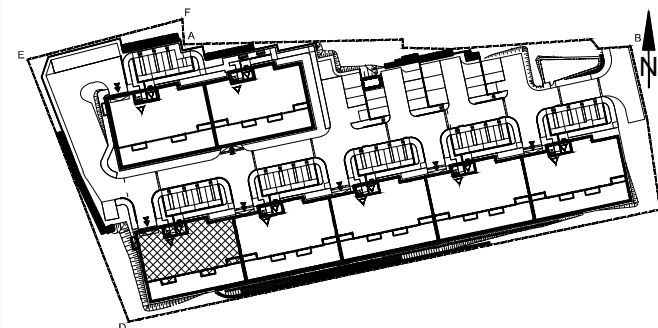


**BUDYNEK MIESZKALNY WIELORODZINNY UL. BAŁTYCKA**  
LOKAL MIESZKALNY M\_6, BUDYNEK B5, KONDYGNACJA+2: PIĘTRO 1

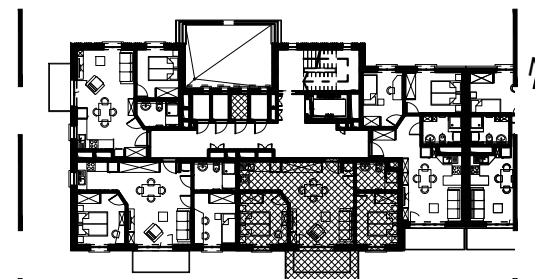


RZUT, SKALA 1:100

| ZESTAWIENIE POMIESZCZEŃ I POWIERZCHNI |                        |                            |
|---------------------------------------|------------------------|----------------------------|
| 1                                     | SALON / ANEKS KUCHENNY | 29.48 m <sup>2</sup>       |
| 2                                     | POKÓJ                  | 9.52 m <sup>2</sup>        |
| 3                                     | POKÓJ                  | 10.67 m <sup>2</sup>       |
| 4                                     | ŁAZIENKA               | 4.88 m <sup>2</sup>        |
|                                       |                        | <b>54.55 m<sup>2</sup></b> |
| 5                                     | BALKON                 | 5.16 m <sup>2</sup>        |
|                                       | KOMÓRKA LOKATORSKA     | 2.02 m <sup>2</sup>        |



SCHEMAT ZAGOSPODAROWANIA TERENU  
SKALA 1:2000



RZUT KONDYGNACJI +2  
SKALA 1:500