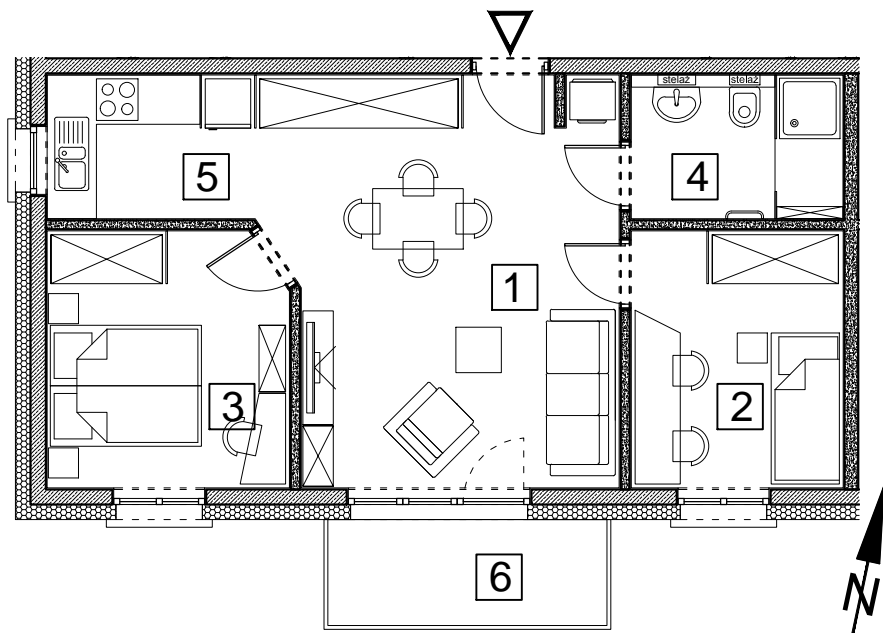
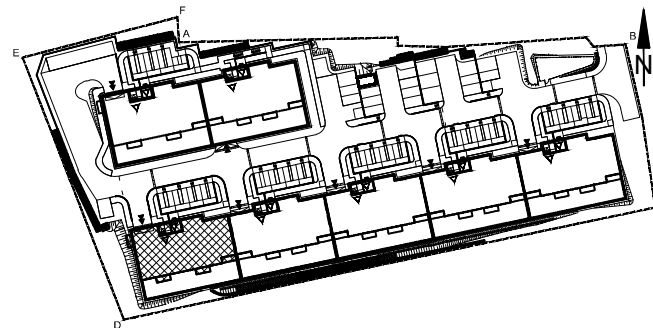


**BUDYNEK MIESZKALNY WIELORODZINNY UL. BAŁTYCKA**  
LOKAL MIESZKALNY M\_15, BUDYNEK B5, KONDYGNACJA+4: PIĘTRO 3

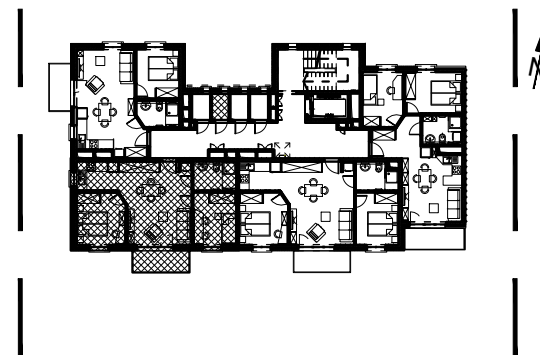


RZUT, SKALA 1:100

ZESTAWIENIE POMIESZCZEŃ I POWIERZCHNI		
1	SALON	24.25 m <sup>2</sup>
2	POKÓJ	9.52 m <sup>2</sup>
3	POKÓJ	10.67 m <sup>2</sup>
4	ŁAZIENKA	5.31 m <sup>2</sup>
5	KUCHNIA	5.24 m <sup>2</sup>
		<b>54.97 m<sup>2</sup></b>
6	BALKON	5.16 m <sup>2</sup>
	KOMÓRKA LOKATORSKA	1.89 m <sup>2</sup>



SCHEMAT ZAGOSPODAROWANIA TERENU  
SKALA 1:2000



RZUT KONDYGNACJI +4  
SKALA 1:500