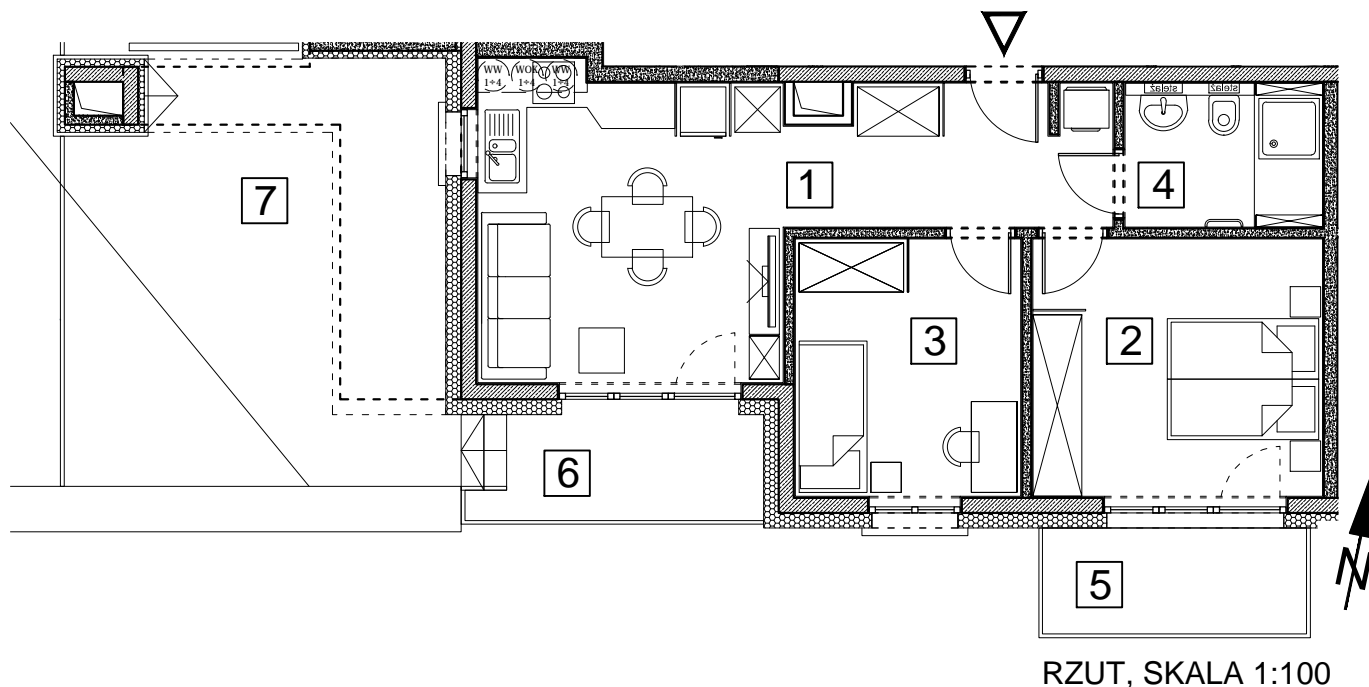
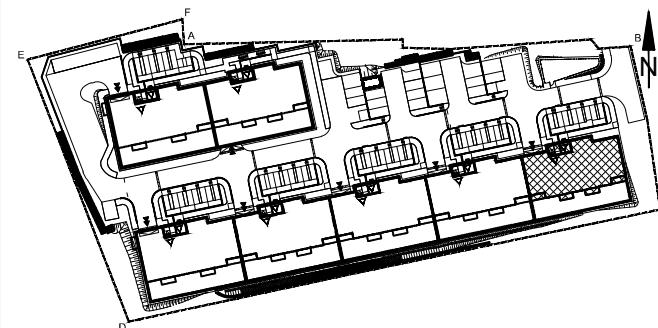


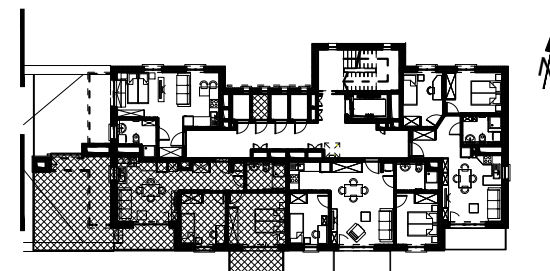
**BUDYNEK MIESZKALNY WIELORODZINNY UL. BAŁTYCKA**  
LOKAL MIESZKALNY M\_15, BUDYNEK B1, KONDYGNACJA+4: PIĘTRO 3



ZESTAWIENIE POMIESZCZEŃ I POWIERZCHNI		
1	SALON / ANEKS KUCHENNY	24.11 m <sup>2</sup>
2	POKÓJ	13.02 m <sup>2</sup>
3	POKÓJ	10.13 m <sup>2</sup>
4	ŁAZIENKA	4.95 m <sup>2</sup>
		<b>52.21 m<sup>2</sup></b>
5	BALKON	4.88 m <sup>2</sup>
6	BALKON	4.97 m <sup>2</sup>
7	TARAS	27.00 m <sup>2</sup>
	KOMÓRKA LOKATORSKA	1.89 m <sup>2</sup>



SCHEMAT ZAGOSPODAROWANIA TERENU  
SKALA 1:2000



RZUT KONDYGNACJI +4  
SKALA 1:500