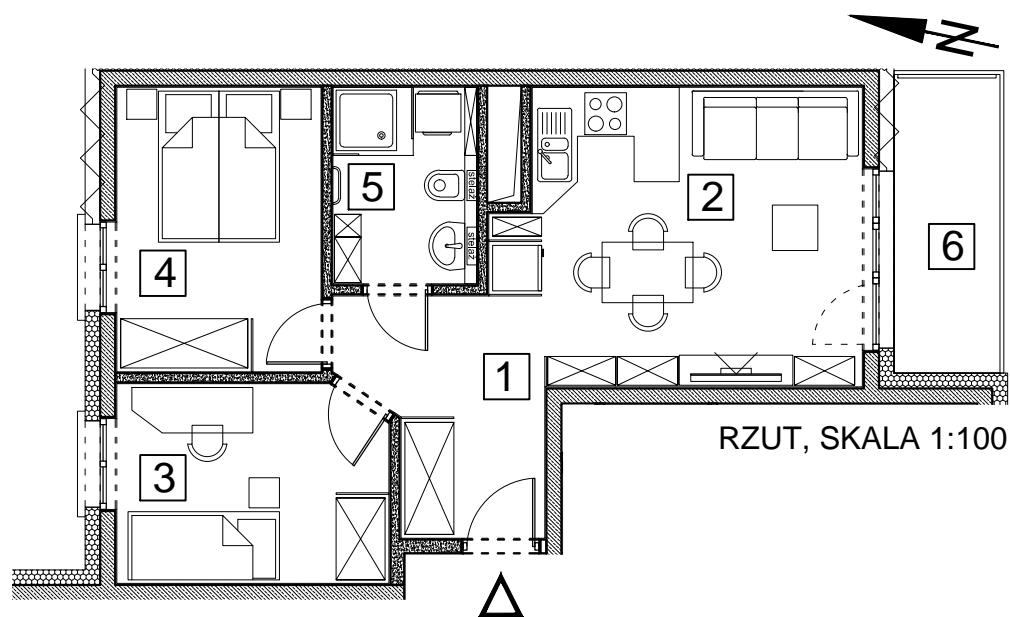
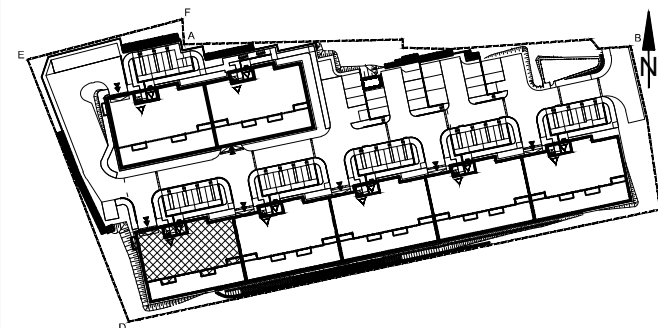


BUDYNEK MIESZKALNY WIELORODZINNY UL. BAŁTYCKA
LOKAL MIESZKALNY M_13, BUDYNEK B5, KONDYGNACJA+4: PIĘTRO 3

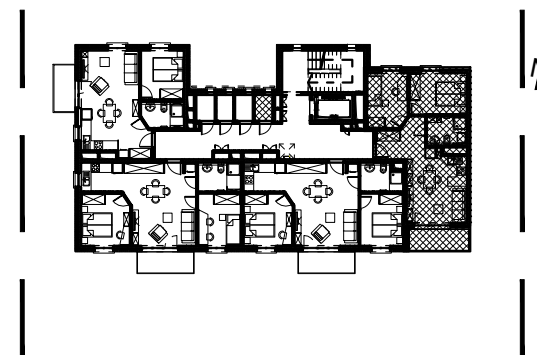


RZUT, SKALA 1:100

ZESTAWIENIE POMIESZCZEŃ I POWIERZCHNI			
1	HALL	6.80	m ²
2	SALON / ANEKS KUCHENNY	18.16	m ²
3	POKÓJ	9.29	m ²
4	POKÓJ	10.15	m ²
5	ŁAZIENKA	4.94	m ²
		49.34	m²
6	BALKON	5.53	m ²
	KOMÓRKA LOKATORSKA	2.02	m ²



SCHEMAT ZAGOSPODAROWANIA TERENU
SKALA 1:2000



RZUT KONDYGNACJI +4
SKALA 1:500