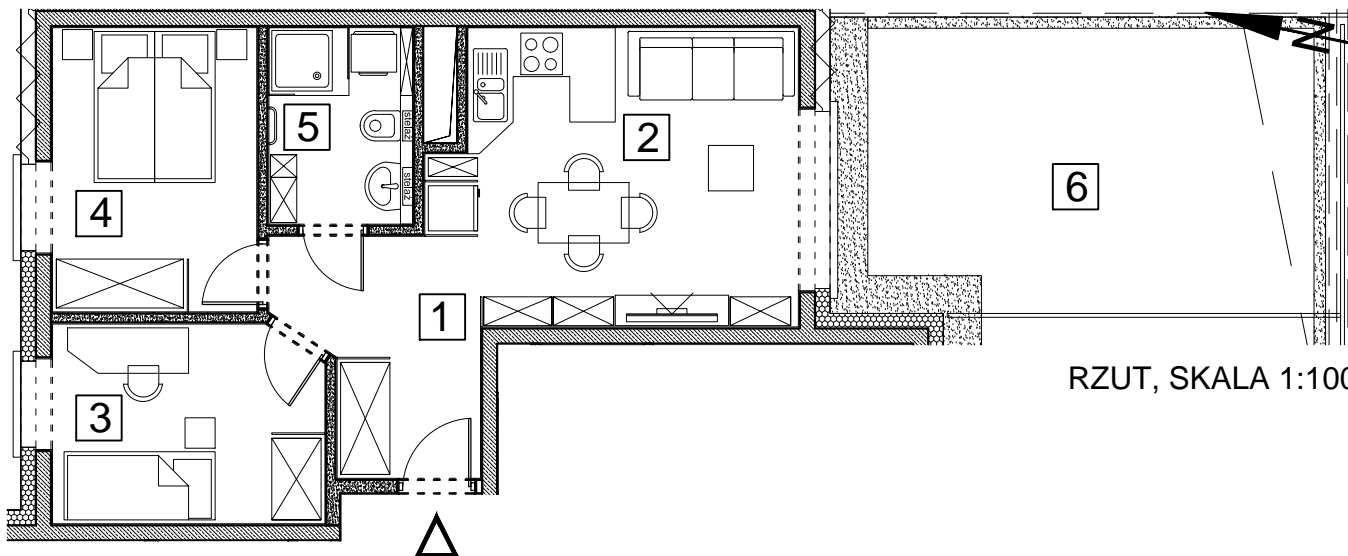
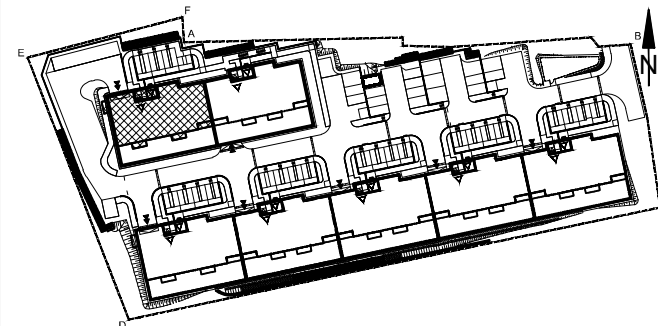


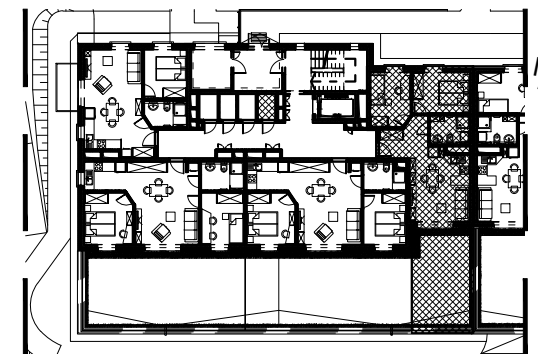
BUDYNEK MIESZKALNY WIELORODZINNY UL. BAŁTYCKA
LOKAL MIESZKALNY M_1, BUDYNEK B6, KONDYGNACJA+1: PARTER



RZUT, SKALA 1:100



SCHEMAT ZAGOSPODAROWANIA TERENU
SKALA 1:2000



RZUT KONDYGNACJI +1
SKALA 1:500

ZESTAWIENIE POMIESZCZEŃ I POWIERZCHNI		
1	HALL	6.80 m ²
2	SALON / ANEKS KUCHENNY	18.16 m ²
3	POKÓJ	9.29 m ²
4	POKÓJ	10.15 m ²
5	ŁAZIENKA	4.94 m ²
		49.34 m²
6	TARAS	25.67 m ²
	KOMÓRKA LOKATORSKA	2.02 m ²