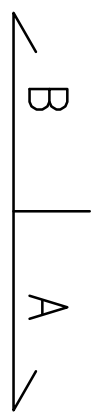
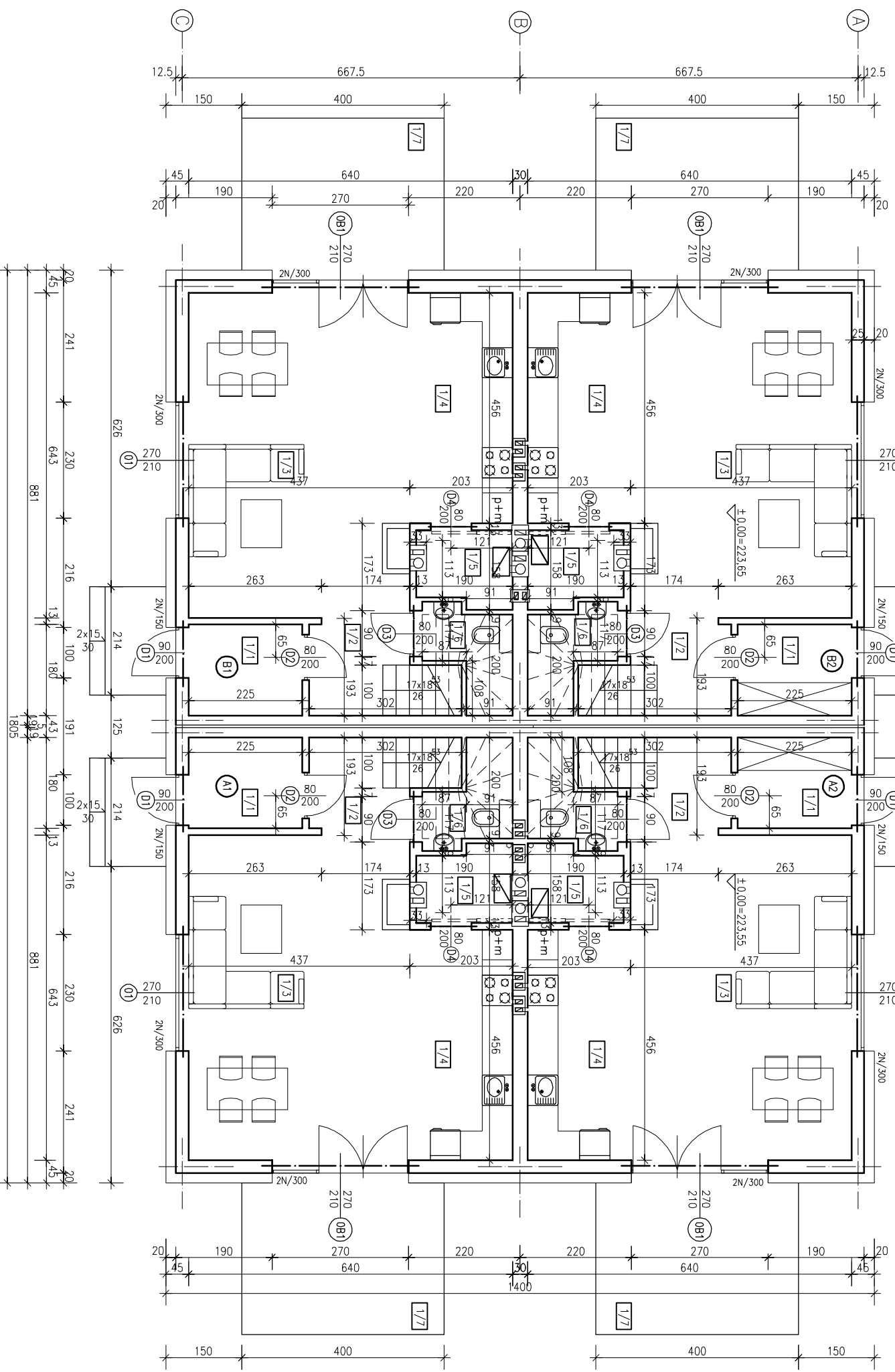


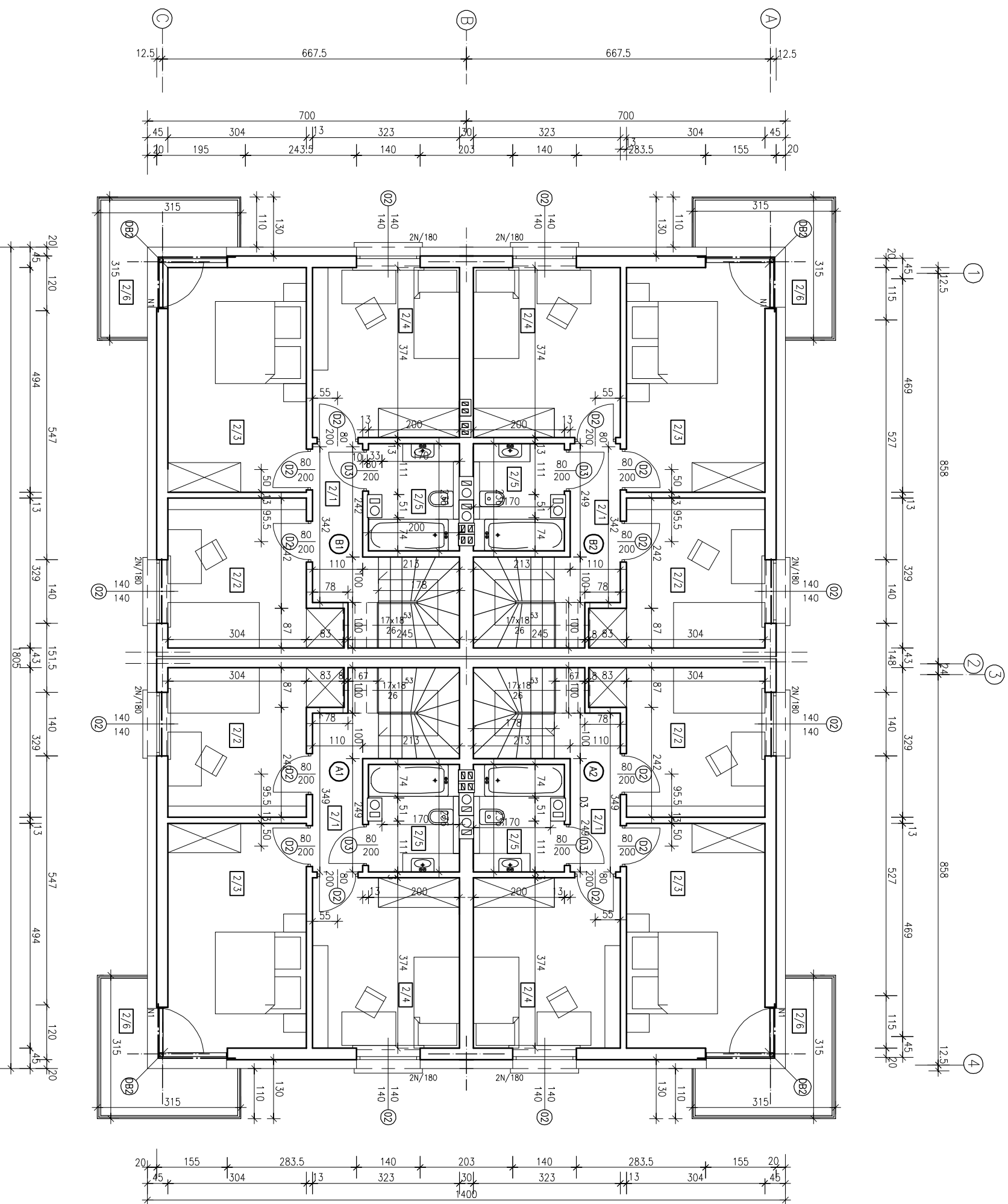
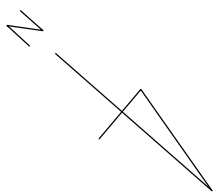
Zestawienie powierzchni

nr pom.	nazwa pomieszczenia	posadzka	m ²
1/1	przedsionek	panele	4,05
1/2	przedpokój	panele	4,96
1/3	salon z jadalnią	terakota	27,98
1/4	kuchnia	terakota	9,27
1/5	pom. gosp.	terakota	2,72
1/6	wc	terakota	1,83
powierzchnia użytkowa			50,81
1/7	taros	gress	12,00
powierzchnia użytkowa:			
część A (A1+A2)			101,62
część B (B1+B2)			101,62
razem			203,24

powierzchnia użytkowa każdego z mieszkań (A1,A2,B1,B2 przyziemie + piętro)=100,21m²



JEDNOSTKA PROJEKTOWA:		DATA OPRACOWANIA	
Yooku Martyna Różycka		sierpień 2018	
INWESTYTOR: Zespół budynków jednorodzinnych w zabudowie bliźniaczej i szeregowej		BRANŻA: ARCHITEKTURA	
ADRES INWESTYCJI: Łódź, ul. Rataja 95 dz.nr 190/8, dz.dr 192/1 i 154/70 obr.W-42		STADIUM: P.B.	
TREŚĆ RYSUNKU: Budynek nr 6 (część A i B)		SKALA: 1:100	
Rzut przyziemia		NR RYSUNKU: A3	
OPRACOWAŁA: Aleksandra Murawska		PROJEKTOWAŁA: mgr inż. arch. Jolanta Kawińska	
PROJEKTANT: PDDPIS		UPR. PROJEKTANTA: 106/94/WL	



Zestawienie powierzchni

nr pom.	nazwa pomieszczenia	posadzka	m ²
2/1	komunikacja	panele	7,03
2/2	pokój	panele	10,72
2/3	pokój	terakota	15,03
2/4	pokój	terakota	12,08
2/5	łazienka	terakota	4,54
powierzchnia użytkowa			49,40
2/6	balcon	grass	5,15
powierzchnia użytkowa:			
część A (A1+A2)			98,80
część B (B1+B2)			98,80
razem			197,60

JEDNOSTKA PROJEKTOWA:		DATA OPRACOWANIA	
Yooku Martyna Różycka		sierpień 2018	
INWESTYTOR: Zespół budynków jednorodzinnych w zabudowie bliźniaczej i szeregowej		BRANŻA: ARCHITEKTURA	
ADRES INWESTYCJI: Łódź, ul. Rataja 95 dz.nr 190/8, dz.dr 192/1 i 154/70 obr.-W-42		STADIUM: P.B.	
TREŚĆ RYSUNKU: Budynek nr 6 (część A i B)		SKALA: 1:100	
Rzut piętra		NR RYSUNKU: A4	
OPRACOWAŁA: Aleksandra Murawska		PROJEKTOWAŁA: mgr inż. arch. Jolanta Kawińska	
PROJEKTOWAŁA: mgr inż. arch. Jolanta Kawińska		PROJEKTOWAŁA: mgr inż. arch. Jolanta Kawińska	
PROJEKTOWAŁA: mgr inż. arch. Jolanta Kawińska		PROJEKTOWAŁA: mgr inż. arch. Jolanta Kawińska	