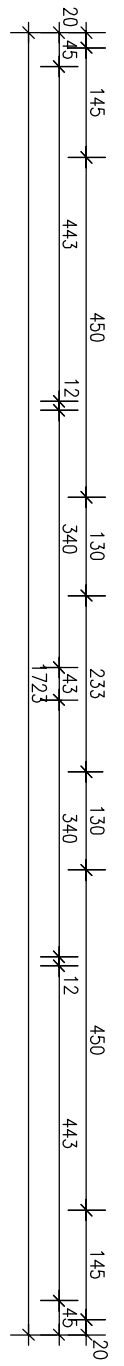
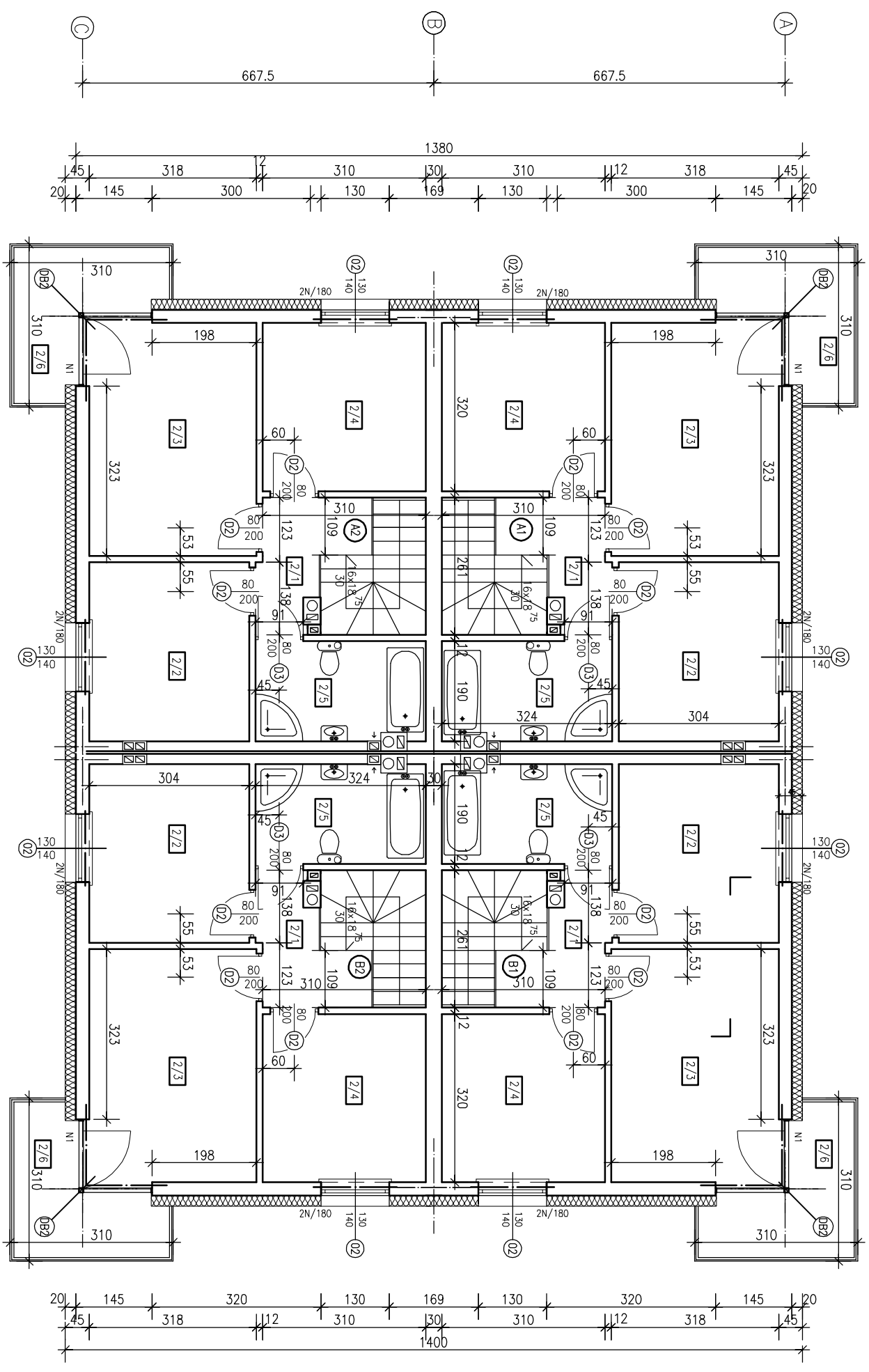
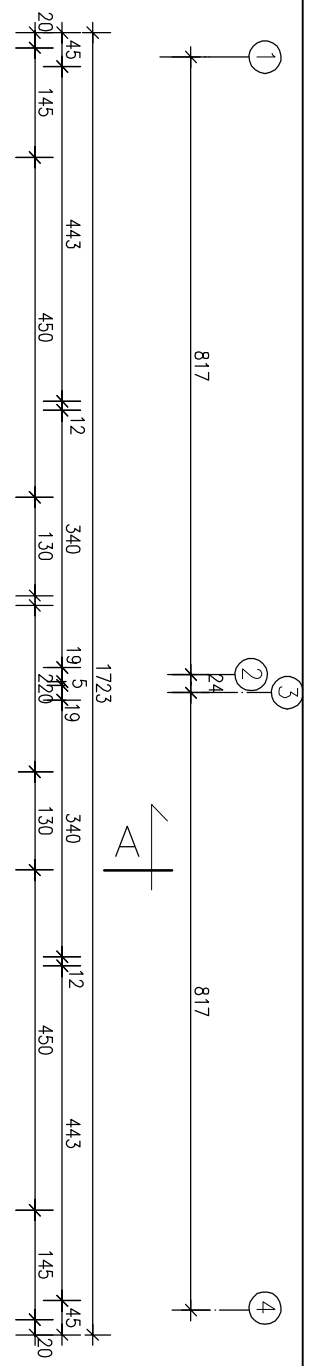
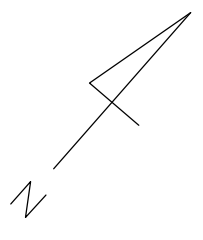


Zestawienie powierzchni

nr	nazwa	posadzka	m ²
1/1	przedsiobek	panele	3,29
1/2	przedpokój	panele	5,58
1/3	salon	terakota	24,95
1/4	kuchnia	terakota	9,21
1/5	pom. gosp.	terakota	3,96
1/6	wc	terakota	2,24
powierzchnia użytkowa			49,23
1/7	taras	grass	12,00
powierzchnia użytkowa:			
część A (A1+A2)			98,46
część B (B1+B2)			98,46
razem			196,92

powierzchnia użytkowa każdego z mieszkań (A1,A2,B1,B2 przyziemie + piętro) = 96,11m²

JEDNOSTKA PROJEKTOWA:		DATA OPRACOWANIA	
Yooku Martyna Różycka		Projektanci Czerwiec 2018	
INWESTYTOR: Zespół budynków jednorodzinnych w zabudowie bliźniaczej i szeregowej			
ADRES INWESTYCJI: Łódź, ul. Rataja 95 dz.nr 190/8, dz.dr 192/1 i 154/70 obr.-W-42			
TREŚĆ RYSUNKU: Budynek nr 8 (część A i B)			
Rzut przyziemia			
OPRACOWAŁA: Aleksandra Murawska		SKALA: 1:100	
PROJEKTANT: mgr inż. arch. Jolanta Kawińska		NR RYSUNKU: A3	
PDDP1S		UPR. PROJEKTANTA: 106/94/WL	



Zestawienie powierzchni

nr pom.	nazwa pomieszczenia	posadzka	m ²
2/1	komunikacja	panele	6,84
2/2	pokój	panele	10,00
2/3	pokój	terakota	13,66
2/4	pokój	terakota	10,05
2/5	łazienka	terakota	6,33
powierzchnia użytkowa			46,88
2/6	balcon	grass	5,33
powierzchnia użytkowa:			
część A (A1+A2)			93,76
część B (B1+B2)			93,76
razem			187,52

JEDNOSTKA PROJEKTOWA:		DATA OPRACOWANIA	
Yooku Martyna Różycka		Projektanci czerwiec 2018	
INWESTYTOR: Zespół budynków jednorodzinnych w zabudowie bliźniaczej i szeregowej			
ADRES INWESTYCJI: Łódź, ul. Rataja 95 dz.nr 190/8, dz.dr 192/1 i 154/70 obr.W-42			
TREŚĆ RYSUNKU: Budynek nr 8 (część A i B)			
Rzut piętra			
OPRACOWAŁA: Aleksandra Murawska		SKALA: 1:100	
PROJEKTAŃCI: mgr inż. arch. Jolanta Kawińska		NR RYSUNKU: A4	
PDDP1S		UPR. PROJEKTANTA: 106/94/WL	