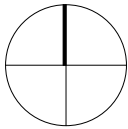


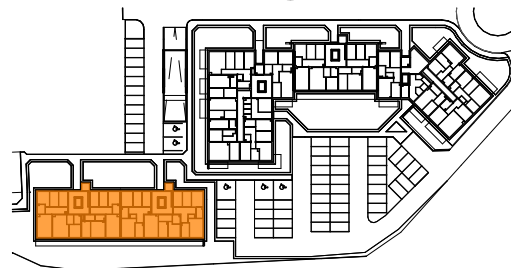
Północ



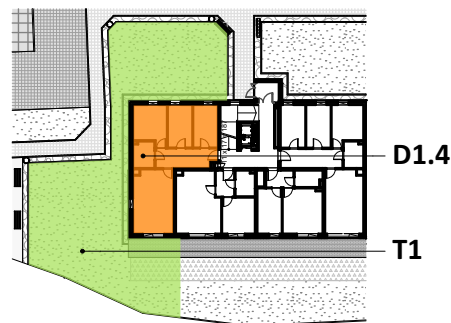
Investycja  
**Zespół budynków mieszkalnych wielorodzinnych**

Adres  
**ul. Wyzwolenia, Bydgoszcz - Fordon**

Plan osiedla  
Budynek D



Schemat budynku D  
Klatka schodowa D1



D1.4 - 66,96m<sup>2</sup>  
ogórek 232,92 m<sup>2</sup>

0 1 2 3 4 5 6m

**Legenda**

- |  |                                                    |  |                                     |  |                                                     |
|--|----------------------------------------------------|--|-------------------------------------|--|-----------------------------------------------------|
|  | Beton zbrojony                                     |  | Powierzchnia tarasu                 |  | wyłącznik pojedynczy 10A/230V, IP20                 |
|  | Błoczek wapienno-piaskowe (ściany nośne)           |  | Oznaczenie wejścia do mieszkania    |  | wyłącznik pojedynczy 10A/230V, IP44                 |
|  | Błoczek z betonu komórkowego (ściany działowe)     |  | Pustak kominowy - pion wentylacyjny |  | wyłącznik podwójny 10A/230V, IP20                   |
|  | Warstwa ociepleniowa - styropian / wełna mineralna |  | Pion kanalizacyjny                  |  | wyłącznik podwójny 10A/230V, IP44                   |
|  | Znacznik wymiarowania drzwi                        |  | Zawór czerpalny wody                |  | przycisk pojedynczy 10A/230V, IP20                  |
|  | Znacznik wymiarowania okien                        |  | Grzejnik płytowy                    |  | wyłącznik podwójny 10A/230V, IP44                   |
|  | Znacznik wymiarowania okien                        |  | Grzejnik drabinkowy (łazienkowy)    |  | przycisk pojedynczy 10A/230V, IP20                  |
|  | Znacznik wymiarowania okien                        |  | Zmywarka                            |  | czujnik obecności typu korytarzowego 10A/230V, IP44 |
|  | Znacznik wymiarowania okien                        |  | Tablica bezpiecznikowa mieszkaniowa |  | dzwonek do montażu natynkowego, 230V                |
|  | Znacznik wymiarowania okien                        |  |                                     |  | wypust 1-faz pod oprawę typu kinkiet,               |
|  | Znacznik wymiarowania okien                        |  |                                     |  | wypust 1-faz pod oprawę nastropową lub zwieszaną    |
|  | Znacznik wymiarowania okien                        |  |                                     |  | gniazdo wtykowe 2P+Z 16A 230V IP20                  |
|  | Znacznik wymiarowania okien                        |  |                                     |  | gniazdo wtykowe 2P+Z 16A 230V IP44                  |
|  | Znacznik wymiarowania okien                        |  |                                     |  | gniazdo teleinformatyczne                           |
|  | Znacznik wymiarowania okien                        |  |                                     |  | gniazdo antenowe                                    |
|  | Znacznik wymiarowania okien                        |  |                                     |  | teletechniczna skrzynka mieszkaniowa                |
|  | Znacznik wymiarowania okien                        |  |                                     |  | unifon                                              |

UWAGA: KARTA KATALOGOWAZAWIERA PRZYKŁADOWĄ ARANŻACJĘ MIESZKAŃ. DRZWI WEWNĘTRZNE DO WYKONANIA PRZEZ WŁAŚCIELCIELA LOKALU. OKNA I DRZWI BALKONOWE WYPOSAŻONE W NAWIEWNIKI WG KUBATURY. POWIERZCHNIA PODANA ZGODNIE Z PN-ISO 9836:1997. PROJEKT CHRONIONY PRAWEM AUTORSKIM.

Kondygnacja  
**Parter**

Numer mieszkania  
**D1.4**

Powierzchnia mieszkania  
**66,96m<sup>2</sup>**

Powierzchnia przynależna "T" - taras  
**T1 232,92m<sup>2</sup>** (w tym utwardz. 8,38m<sup>2</sup>)

Liczba pokoi  
**4 pokoje + aneks kuchenny**

**ZESTAWIENIE POMIESZCZEŃ**

01 Hol	10,17m <sup>2</sup>
02 łazienka	4,78m <sup>2</sup>
03 Salon z aneksem kuch.	22,46m <sup>2</sup>
04 Pokój	11,19m <sup>2</sup>
05 Pokój	9,16m <sup>2</sup>
06 Pokój	9,20m <sup>2</sup>

Pow. tarasu T1 utwardz.

**8,38m<sup>2</sup>**