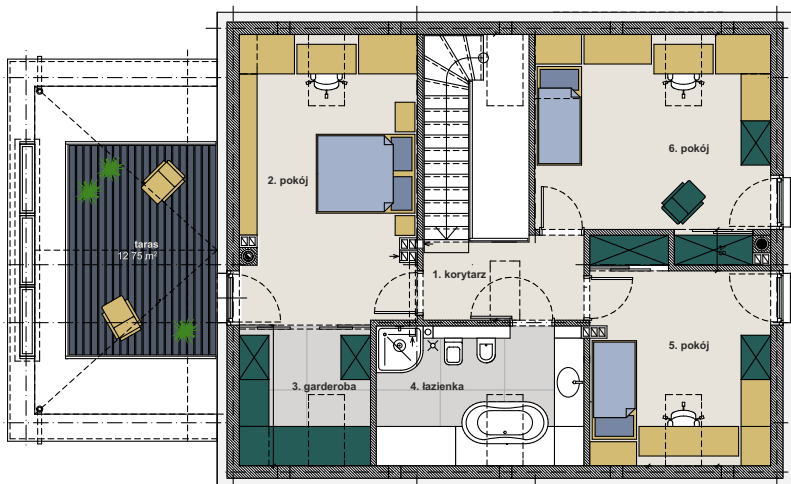


Rzut poddasza



Rzut parteru



Plan zagospodarowania



ZESTAWIENIE POMIESZCZEŃ

| Parter | Numer | Pomieszczenie | Powierzchnia |
|--------|-------|---------------|--------------|
| | 1 | Wiatrołap | 5,50 |
| | 2 | Garderoba | 3,07 |
| | 3 | Hol | 3,25 |
| | 4 | Spizarnia | 1,19 |
| | 5 | Kuchnia | 11,03 |
| | 6 | Pokój dzienny | 34,89 |
| | 7 | Gabinet | 11,17 |
| | 8 | Łazienka | 3,08 |
| | 9 | Kotłownia | 6,74 |
| | 10 | Garaż | 26,66 |
| | | | 106,58 |

Poddasze

| Poddasze | Numer | Pomieszczenie | Powierzchnia |
|----------|-------|---------------|--------------|
| | 1 | Korytarz | 5,33 |
| | 2 | Pokój | 16,09 |
| | 3 | Garderoba | 3,92 |
| | 4 | Łazienka | 6,43 |
| | 5 | Pokój | 10,81 |
| | 6 | Pokój | 13,86 |
| | | | 56,44 |

