

UL. OBJAZDOWA

MIESZKANIE NR 15

UL. ŻUBROWEJ

5 POKÓI + KUCHNIA
2 PIĘTRO

POWIERZCHNIE:

1. KORYTARZ 9,69 M²
2. POKÓJ Z KUCHNIĄ 31,39 M²
3. ŁAZIENKA 3,81 M²
4. POKÓJ 12,24 M²
5. POKÓJ 11,83 M²
6. PRALNIA I SUSZ. 3,62 M²
7. KORYTARZ 2,16 M²
8. POKÓJ 9,00 M²
9. POKÓJ 12,11 M²
10. ŁAZIENKA 4,80 M²

RAZEM 100,65 M²
+ BALKON 17,93 M²
+ BALKON 3,30 M²



BIURO SPRZEDAŻY:
91-058 Łódź ul. Lutomierska 8/12
tel. 530 08 95 08, 535 57 67 96
z.nowik@mpm-development.pl
biuro@mpm-development.pl
www.mpm-development.pl
www.MojPieknem.pl

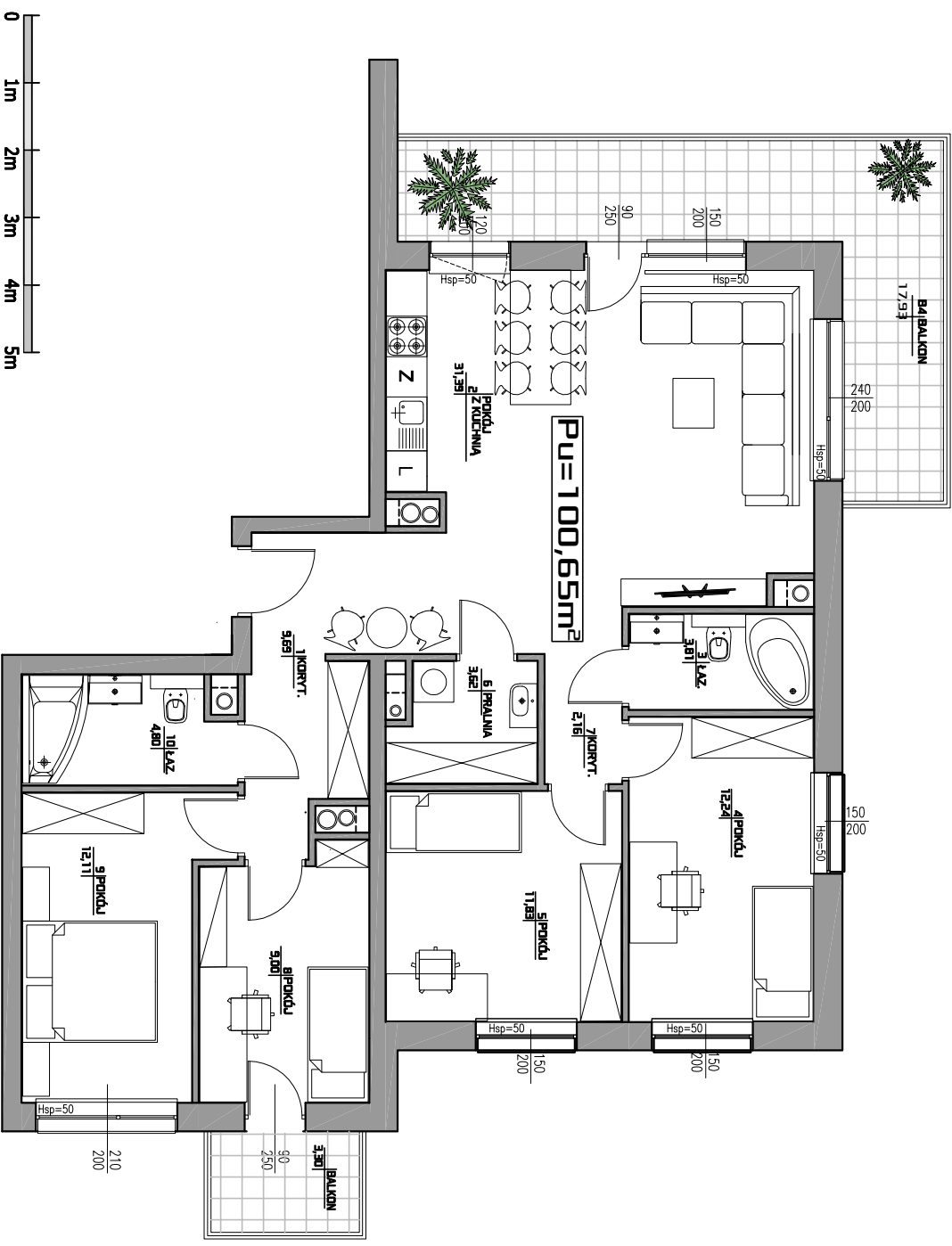
GRUPA PRO
ARCHITEKTURA

PROJEKTANT:
mgr inż. arch. Ewa Dąbrowska
www.grupapro.pl

MOJE PIĘKNE M

Apartamenty na Karłowie

ŁÓDŹ, ŻUBROWEJ 13



Wypożyczenie i zagospodarowanie lokalu ma charakter wyłącznie poglądowy i nie stanowi oferty handlowej