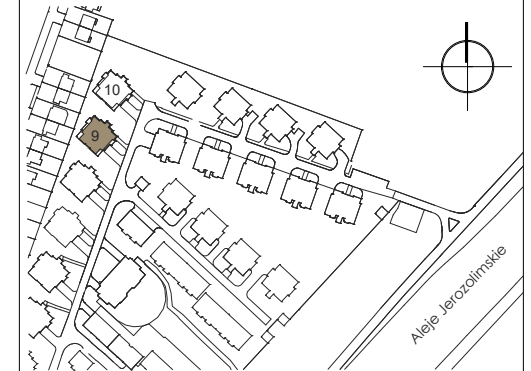


KARTA KATALOGOWA

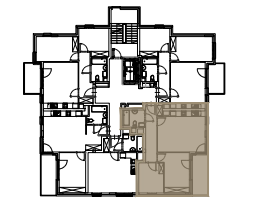
ALEJE PRZY
CZERESNIOWEJ

BUDYNEK MIESZKALNY WIELORODZINNY TYPU W-3 Z POZIOMEM GARAŻU
(dz. ew. nr 72 w obr. 2-08-26)

PLAN SYTUACYJNY

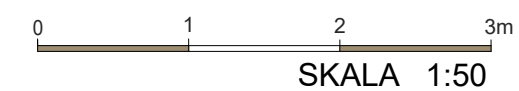


BUDYNEK 9 - PLAN PIĘTRA



MIESZKANIE NR 2
PIĘTRO 1
3-POKOJOWE
POWIERZCHNIA **58.58**

① HOL	8.11m ²
② POKÓJ DZIENNY Z AN.	22.57m ²
③ SYPIALNIA	12.84m ²
④ SYPIALNIA	8.82m ²
⑤ ŁAZIENKA	4.37m ²
■ POW. POD ŚCIANAMI DZIAŁOWYMI	1.87m ²
ⓑ BALKON	7.41m ²



- ściana z możliwością rozbiórki
- ściana bez możliwości rozbiórki
- ściana zewnętrzna
- szachty instalacyjne

PROJEKTANT
FS&P ARCUS

UWAGI:
KARTA KATALOGOWA MIESZKANIA ZOSTAŁA OPRACOWANA NA PODSTAWIE PROJEKTU BUDOWLANEGO.
POWIERZCHNIĘ POSZCZEGÓLNYCH POMIESZCZEŃ PODANO ZGODNIE Z NORMĄ PN: ISO 9836:1997 (Z UWZGLĘDNIENIEM TYNKÓW).
PODANE WYMIARY POMIESZCZEŃ SĄ WYMIARAMI W ŚWIETLE PIONOWYCH PRZEGRÓD (ŚCIAN) W STANIE SUROWYM.
DOCELOWE WYMIARY BĘDĄ RÓŻNE O GRUBOŚCI WARSTW WYKOŃCZENIA I TOLERANCJĘ WYKONYWANIA ROBÓT.
ROZMIESZCZENIE URZĄDZEŃ SANITARNYCH ORAZ SKRZYDŁA DRZWIOWE MAJĄ CHARAKTER ORIENTACYJNY.
POWIERZCHNIA MIESZKAŃ, WYMIARY OKIEN ORAZ USYTUOWANIE PODŁĄCZEŃ SANITARNYCH I KUCHENNYCH MOGĄ ULEC ZMIANIE W DALSZEJ FAZIE PROJEKTU.
NIE ZALECA SIĘ UŻYWANIA NINIEJSZEGO RYSUNKU JAKO PODKŁADU POD ARANŻOWANIE WNĘTRZ.

INWESTOR

KYRIH
Biuro sprzedaży:
Al. Jerozolimskie 200
lok. 324

tel. +22 270 24 21
www.kyrih.com

KYRIH