

# KARTA KATALOGOWA

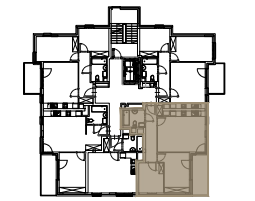
ALEJE PRZY  
CZERESNIOWEJ

BUDYNEK MIESZKALNY WIELORODZINNY TYPU W-3 Z POZIOMEM GARAŻU  
(dz. ew. nr 72 w obr. 2-08-26)

## PLAN SYTUACYJNY

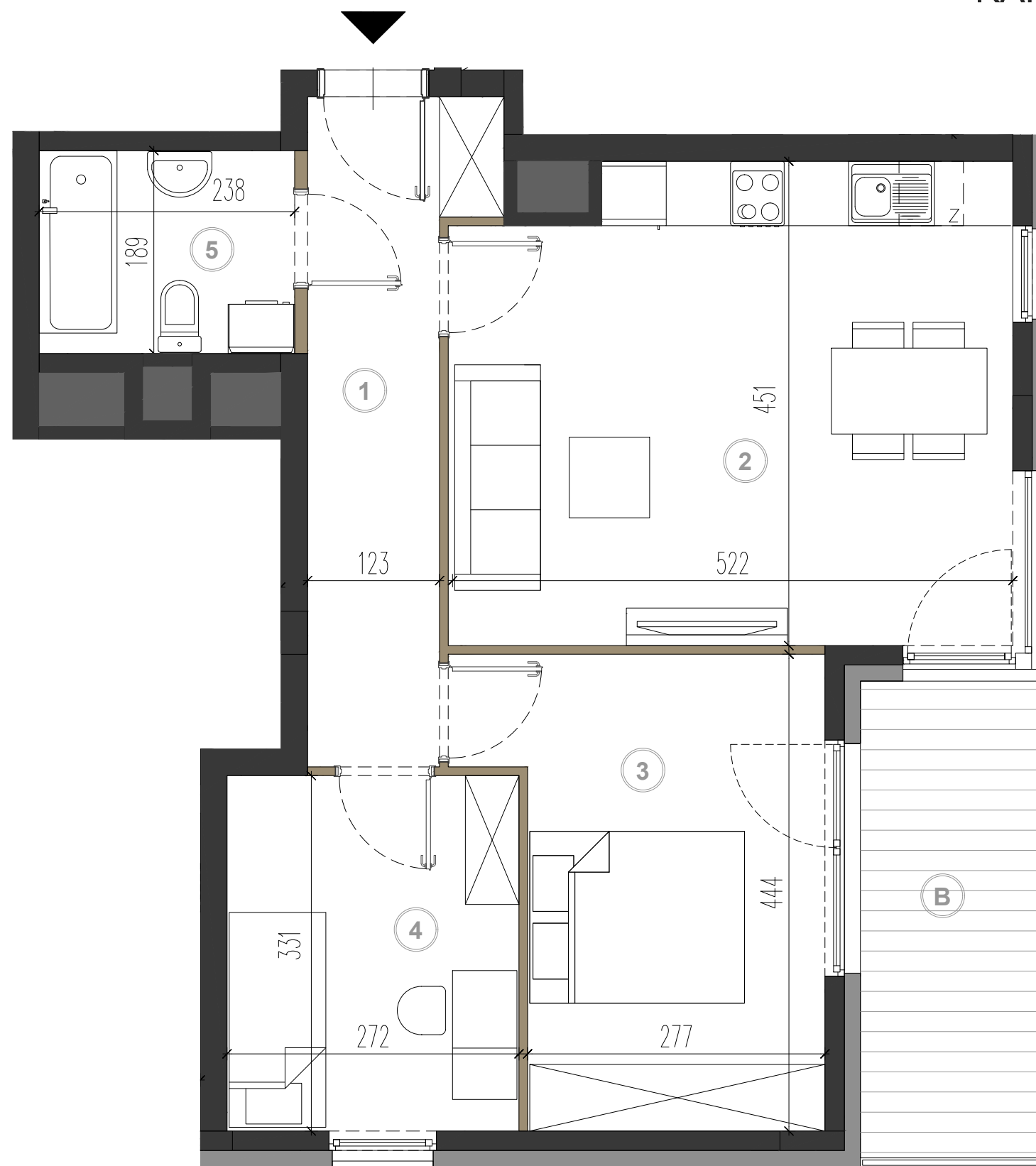


## BUDYNEK 9 - PLAN PIĘTRA



MIESZKANIE NR 7  
PIĘTRO 2  
**3-POKOJOWE**  
POWIERZCHNIA **58.58**

|                                   |                     |
|-----------------------------------|---------------------|
| ① HOL                             | 8.11m <sup>2</sup>  |
| ② POKÓJ DZIENNY Z AN.             | 22.57m <sup>2</sup> |
| ③ SYPIALNIA                       | 12.84m <sup>2</sup> |
| ④ SYPIALNIA                       | 8.82m <sup>2</sup>  |
| ⑤ ŁAZIENKA                        | 4.37m <sup>2</sup>  |
| ■ POW. POD ŚCIANAMI<br>DZIAŁOWYMI | 1.86m <sup>2</sup>  |
| Ⓑ BALKON                          | 7.41m <sup>2</sup>  |



0 1 2 3m  
SKALA 1:50

- ściana z możliwością rozbiórki
- ściana bez możliwości rozbiórki
- ściana zewnętrzna
- szachty instalacyjne

PROJEKTANT  
**FS&P ARCUS**

**UWAGI:**  
KARTA KATALOGOWA MIESZKANIA ZOSTAŁA OPRACOWANA NA PODSTAWIE PROJEKTU BUDOWLANEGO.  
POWIERZCHNIĘ POSZCZEGÓLNYCH POMIESZCZEŃ PODANO ZGODNIE Z NORMĄ PN: ISO 9836:1997 (Z UWZGLĘDNIENIEM TYNKÓW).  
PODANE WYMIARY POMIESZCZEŃ SĄ WYMIARAMI W ŚWIETLE PIONOWYCH PRZEGRÓD (ŚCIAN) W STANIE SUROWYM.  
DOCELOWE WYMIARY BĘDĄ RÓŻNE O GRUBOŚCI WARSTW WYKOŃCZENIA I TOLERANCJĘ WYKONYWANIA ROBÓT.  
ROZMIESZCZENIE URZĄDZEŃ SANITARNYCH ORAZ SKRZYDŁA DRZWIOWE MAJĄ CHARAKTER ORIENTACYJNY.  
POWIERZCHNIA MIESZKAŃ, WYMIARY OKIEN ORAZ USYTUOWANIE PODŁĄCZEŃ SANITARNYCH I KUCHENNYCH MOGĄ ULEC ZMIANIE W DALSZEJ FAZIE PROJEKTU.  
NIE ZALECA SIĘ UŻYWANIA NINIEJSZEGO RYSUNKU JAKO PODKŁADU POD ARANŻOWANIE WNĘTRZ.

INWESTOR

**KYRIH**  
Biuro sprzedaży:  
Al. Jerozolimskie 200  
lok. 324

tel. +22 270 24 21  
www.kyrih.com

**KYRIH**